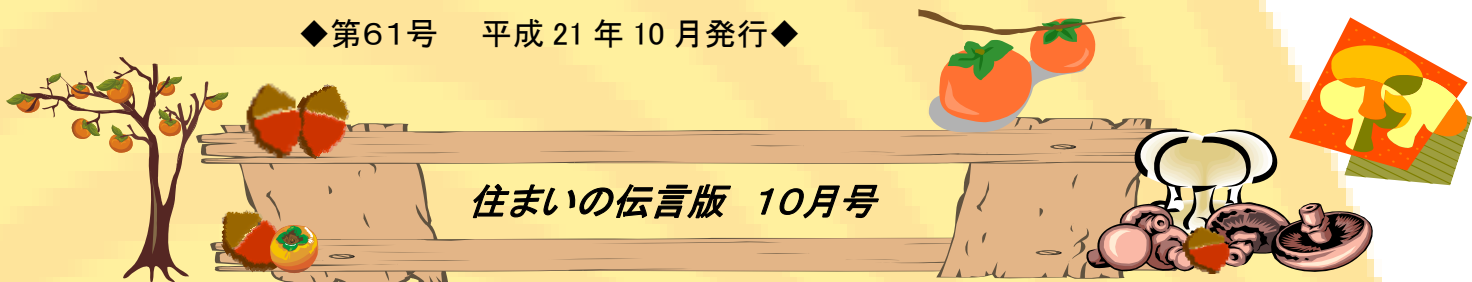


◆第61号 平成21年10月発行◆



住まいの伝言版 10月号

～平成21年度福岡県ゆとりある住まいづくり協議会総会のお知らせ～

■日 時 平成21年11月18日(水) 13時30分～16時00分

■場 所 博多サンヒルズホテル 2F「瑞雲の間」
(福岡市博多区吉塚本町13番55号 Tel 092-631-3331)

- 総会次第 1 議 事
- ①平成20年度事業報告について
 - ②平成20年度収入・支出決算について
 - ③平成21年度事業計画案について
 - ④平成21年度収入・支出決算案について

2 表 彰

3 講 演 「地球温暖化防止対策を踏まえたエコ住宅・エコリフォーム」

講師: 依田 浩敏

近畿大学 産業理工学部 建築・デザイン学科 教授



〒812-8577

福岡市博多区東公園7番7号

福岡県建築都市部住宅計画課内

福岡県ゆとりある住まいづくり協議会

事務局: 隈本

TEL: 092-643-3732 FAX: 092-643-3737

E-mail: sumaikyo-1952@fukuoka.email.ne.jp



<http://www.f-sumai.org/>



～住まいと長寿とお笑いを一席～住まいのイベントもりたくさん～

住まいるフェア福岡2009

10/30 (金)・10/31 (土)

— 受け継がれる技術と伝統で長寿の住まい —

◆◆住生活月間イベント◆◆

●イムズ

「GAYA」(1階)

- 「住まいの長寿命化って何?」「長寿命住宅」関連・住情報パネル展
10時～20時 ※入場無料
- 「住まいる相談会」
住み替え相談会:10時～12時、リフォーム相談会:12時～14時30分、
住宅ローン相談会:14時30分～17時※参加無料

「イムズスクエア」(1階) ※参加無料

- 「住まいる相談会」(一般相談会、耐震相談会):10時～17時
- 「骨密度相談会」①10時30分～12時、②13時～15時、③15時30分～17時
- 「オール電化相談コーナー」10時～17時
- 「リサイクルグッズをつくろう!」①10時30分～、②14時～
- 「ふすま張りかえ実演」①11時30分～、②15時～
- 「エコおもちゃづくり」①13時～、②16時～

●岩田屋

♪参加者募集♪

「NTT 夢天神ホール」(本館7階)

■笑福亭鶴光講演会「師匠と弟子」

参加希望の方は、はがきに参加人数(2人まで)と住所、氏名、年齢、
連絡先を記入の上、下記までお送り下さい。

締め切り:10月16日(金)当日消印有効

※詳細は下記URLを参照

【お問い合わせ】

福岡市中央区天神 1-1-1 アクロス福岡東オフィス 3階

福岡県建築住宅センター企画情報部(講演会係)

TEL 092-781-5169 URL <http://www.fkjc.or.jp/>

250名無料招待!!

◆◆住まいに関するセミナー◆◆

● アクロス福岡

■ 住まいづくり教室「防犯教室」

講師:坂本 一成 氏(NPO法人安全安心まちづくり研究会)

日時:10月30日(金)13時10分~14時50分

場所:606会議室 ※参加費無料

申し込み:福岡県建築住宅センター企画情報部 TEL 092-781-5169



● 岩田屋本店本館

■ UR都市機構「再発見 団地の魅力~団地再活性~」

特別講演:「子どもは社会の宝...団地 de 子育て」

講師:濱砂 圭子 氏(フラウ代表取締役社長)

日時:10月21日(水)10時30~17時(講演は13時~14時)

場所:7階NTT夢天神ホール ※参加無料

問い合わせ:都市再生機構九州支社総務企画部総務チーム TEL 092-722-1006

● 福岡市健康づくりセンター「あいれふ」

■ 福岡マンション管理基礎セミナー「大規模修繕を成功させる5つのポイント」ほか

日時:10月24日(土)13時20分~16時10分

場所:10階ホール ※参加無料

申し込み:福岡市住宅都市局住宅政策課 TEL 092-711-4776

■ 福岡市住まいづくりセミナー「安心リフォームのすすめ」

日時:10月30日(金)13時30分~16時

場所:10階講堂 ※参加無料

申し込み:福岡市住宅都市局住宅政策課 TEL 092-711-4776

● TOTO(キャナルシティ・ビジネスセンタービル)

■ 消費者向けリフォームセミナー「プロが話すリフォームの注意点と本当の価格」

講師:白水 秀一 氏(住環境工房らしんばん代表取締役)

日時:10月31日(土)13時30分~15時

場所:TOTO(同ビル4階会議室)※参加無料

申し込み:福岡県リフォーム推進ネットワーク協議会事務局 TEL 092-621-7038



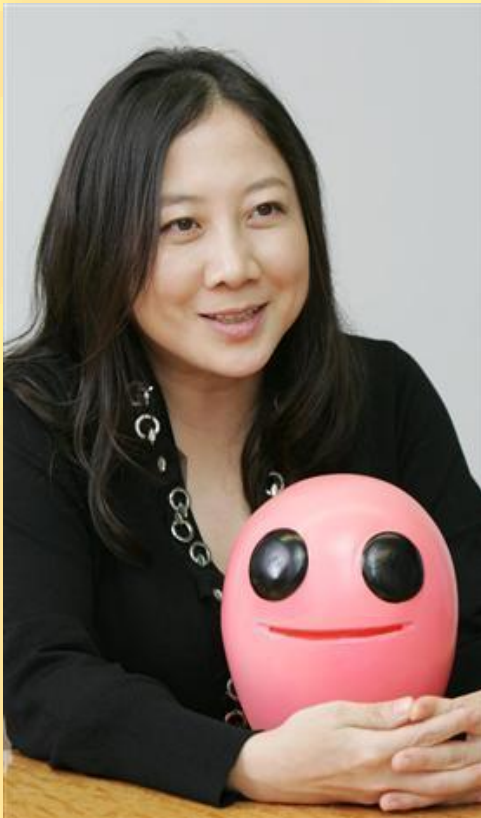
～チャンス到来！得する住まいづくり～減税・助成など役立つ住宅支援策を紹介～



「しあわせ+α」住宅セミナーin北九州

■ 日時:10月24日(土) 開場 12:45～ 開演 13:15～

■ 会場:北九州国際会議場 (北九州市小倉北区浅野)



◆第1部◆開会の挨拶、講演・セミナー(13:15～14:35)

①知って得する住宅政策～国も後押し

住宅取得の優遇策が充実、補助制度の上手な活用

講師:一級建築士 沖田 清 氏

②金利が変わらない安心の住宅ローン【フラット35】

制度拡充で住まいづくりを応援

講師:住宅金融支援機構九州支店営業推進グループ長 田島 慎治 氏

③マイホームを欠陥から守る・今月スタート住宅かし担保履行法

講師:国土交通省 住宅瑕疵担保対策室長 住本 靖 氏

◆第2部◆トークショー(14:45～16:10)

※特別ゲスト 西原 理恵子 さん (漫画家)

テーマ:「私の生き方・住まい方」

西原 理恵子(さいばら りえこ)

1964年、高知県生まれ。

武蔵野美術大学卒。

毎日新聞で「毎日かあさん」を連載中。

今年、作品が立て続けに映画化されている。

●1988年「ちくろ幼稚園」でメジャー誌デビュー。

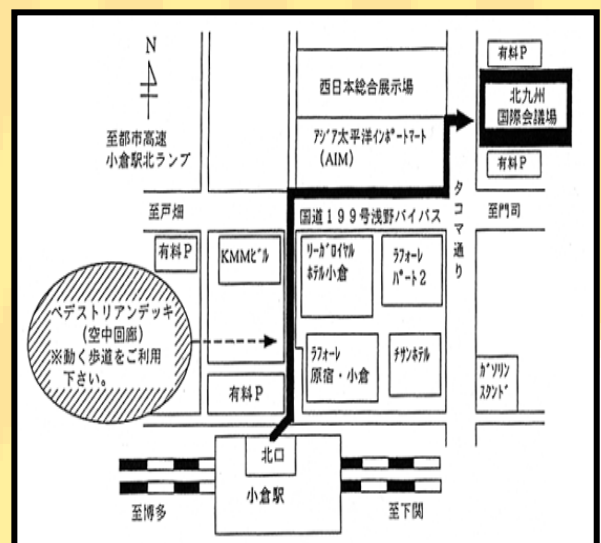
●1977年「ぼくんち」で文藝春秋漫画賞を受賞。

●2004年「毎日かあさん」文化庁メディア芸術祭賞

マンガ部門優秀賞を受賞。

●2005年「上京ものがたり」「毎日かあさん」5巻までの

累計で120万部を突破。手塚治虫文化賞短編賞を受賞。



◆お問い合わせ:毎日新聞福岡本部 広告局 TEL 092-781-3300 ◆主催:毎日新聞社

平成22年度「大工育成塾」第8期塾生募集要項

◆募集人員

各年度、100名を募集します。入塾は毎年4月となります。

◆応募資格

木造軸組住宅に関する大工技術・技能の継承を志す者で、下記の全てに該当するもの。性別は問いません。入塾者の選考は、適正試験及び面接等によって行われます。

1. 原則として入塾時の年齢が18歳以上24歳以下であること
2. 木造軸組住宅の木工事の実務経験がない、もしくは実務経験が2年以下であること。
3. 健康であること。
4. 未成年者の場合は、親が入塾に同意していること。

◆応募手続

入塾を希望される方は、[平成22年度後期入塾説明会申込書\(PDF\)](#)に氏名、住所、電話番号、生年月日、性別、学歴、入塾を志望する理由、大工育成塾をどこで知ったか及び入塾希望塾を明記の上、下記の送付先まで郵便又はFAXにて説明会の申込みを行ってください。

福岡塾

◆相談・説明会場

一般社団法人 大工育成塾 福岡事務所
〒812-0011
福岡市博多区博多駅前2-12-12 第5グリーンビル 4F
TEL:092-477-5561 FAX:092-477-5505

◆交通

JR「博多」下車徒歩10分
地下鉄空港線「祇園」下車徒歩5分
※駐車場はありません。公共交通機関を利用してください。

◆日程

申し込み締切:10月26日(月)
開催日時:10月29日(木) 14:00～





第七回提案競技 家族がつながる、住まいがある。

真の日本のすまい

◆応募作品の提出期間／平成21年11月30日(月)～12月4日(金) 当日消印有効

■提案競技の課題

家族との絆や伝統文化の復権に加えて、今回は地域の気候風土との調和を重視し、「生まれたところ」や「住んでいるところ」など「肌身で感じ気候風土にふさわしい」「日本の伝統を活かした」すまいをテーマに、住宅の提案を求める。

■応募方法

①応募作品の送付先

〒105-0001 東京都港区虎ノ門 1-1-21 新虎ノ門実業会館 2 階
財団法人 住宅産業研修財団「真の日本のすまい」提案競技事務局
TEL:03-3504-6601 FAX:03-3504-6609

②応募に関する問合せ

平成 21 年 10 月 1 日(木)～10 日(土)に電子メールによる問合せを受け、回答は「よくある質問」として平成 21 年 10 月 16 日(金)より当財団ホームページに掲載。(問合せ先アドレス) compe7@hic.or.jp

■応募要領取得方法

ホームページの資料請求フォームから請求いただくか、氏名・住所・職業または学校名・この提案競技をお知りになった媒体を明記の上、FAXか郵便で応募作品の送付先にお送り下さい。

■資料請求はこちらへ

<https://www.hic.or.jp/compe/form/index.php>

■入賞者の発表等

①審査結果の発表

平成 22 年 2 月下旬に当財団ホームページにて発表(入賞者には事前に通知)。

②表彰式

平成 22 年 2 月下旬に東京都内にて実施予定

■主催

財団法人住宅産業研修財団





住まいを守る法律

住宅の新しい保険をご存じですか？

平成 21 年 10 月 1 日より、住宅瑕疵担保履行法がスタートしました。この法律は、新築住宅を供給する事業者に対して、瑕疵の補修等が確実にされるよう、保険や供託を義務付けるものです。平成 21 年 10 月 1 日以降に引き渡される新築住宅が適用対象です。

住宅瑕疵担保履行法とは

◆事業者の瑕疵担保責任

新築住宅を供給する事業者は、住宅のなかでも特に重要な部分である、構造耐力上主要な部分および雨水の浸入を防止する部分(下図)の瑕疵に対する 10 年間の瑕疵担保責任を負っています。

※瑕疵担保責任とは・・・契約の目的物に瑕疵(欠陥)があった場合に、これを補修したり、瑕疵によって生じた損害を賠償したりする責任のことをいいます。

◆瑕疵担保責任の履行の確保

住宅瑕疵担保履行法は、この瑕疵担保責任を確実に履行するための資力確保措置(保険加入または供託)の事業者への義務付け等を定めています。これにより、消費者が安心して新築住宅を取得できるようになります。

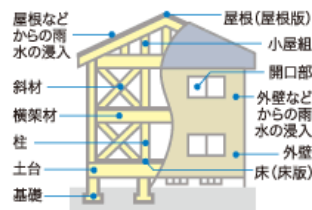
◆義務付けの対象となる事業者

新築住宅を消費者に供給する建設業者や宅建業者に対して、瑕疵の補修等が確実にされるように、保険加入または供託が義務付けられます。

■対象となる部分

木造

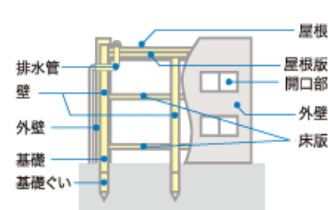
在来軸組工法の戸建住宅の例



2階建ての場合の骨組み
(小屋組、軸組、床組)等の構成

鉄筋コンクリート造

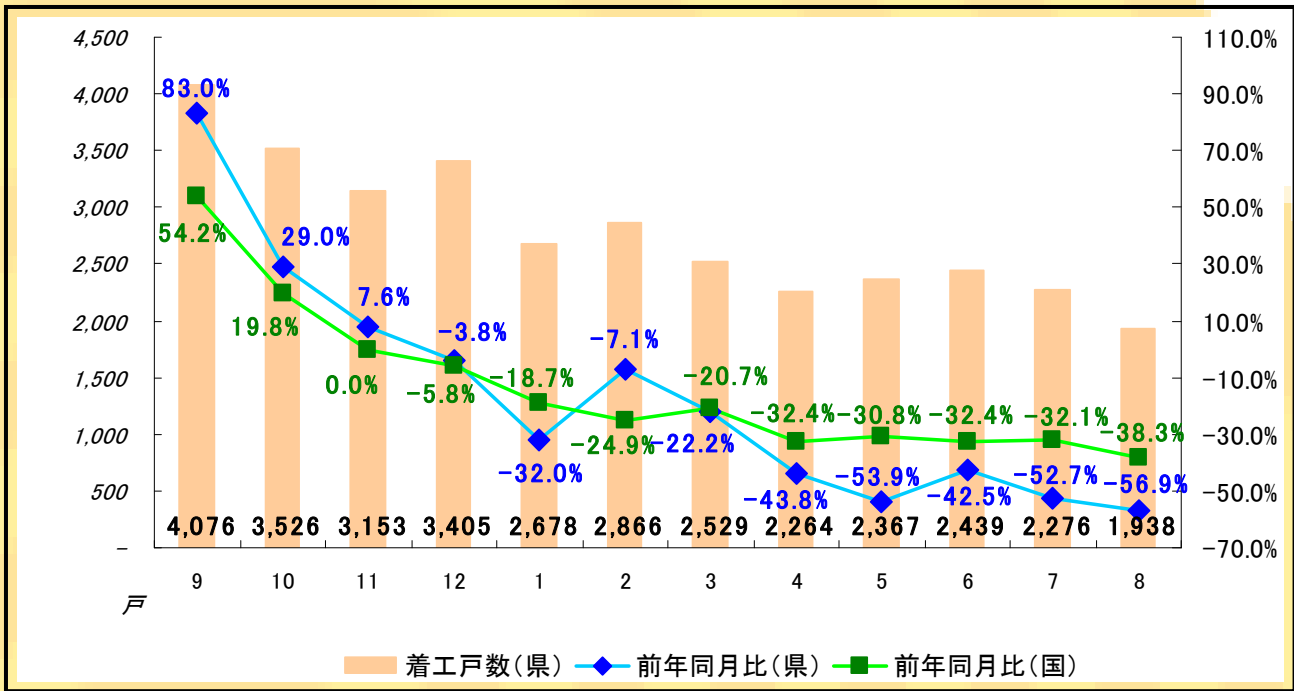
壁式工法の共同住宅の例



2階建ての場合の骨組み
(壁、床版)等の構成

◆法律に関する問い合わせはこちらへ→<http://www.mlit.go.jp/jutakukentiku/jutaku-kentiku.files/kashitanpocorner/index.html>

新設住宅着工戸数(8月分)



8月の新設住宅着工戸数

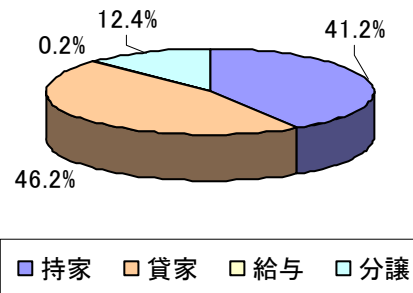
福岡県の8月の着工統計は、総新設住宅着工戸数は1,938戸、前年度比-56.9%と前年度同月戸数を下回りました。

利用関係別では、持ち家系(持家と分譲住宅を足したものは)1,039戸、前年度比で-53.1%、一方で貸家系(貸家と給与住宅を足したものは)899戸、前年度比で-60.5%といずれも減少となっています。

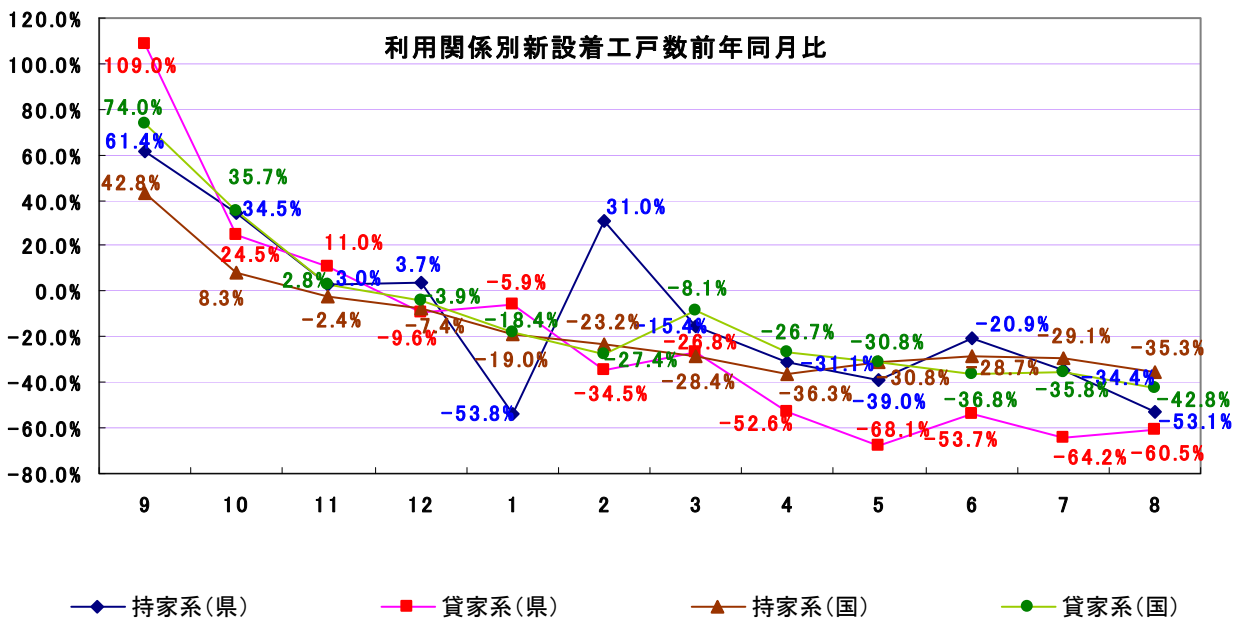
また、全国の統計では、総新設住宅戸数は59,749戸、前年度比-38.3%で前年度同月戸数を下回りました。

持ち家系では37,417戸、前年計比で-35.3%、貸家系で22,332戸、前年計比-60.5%といずれも減少となっています。

平成21年8月利用関係別割合(県)



利用関係別新設着工戸数前年同月比



ひとにやさしい

まちづくりニュース

VoL.3 (H21.10)

福岡県ひとにやさしいまちづくり協議会 発行

1. 福岡市福祉のまちづくり条例の改正等について

福岡市福祉のまちづくり条例 (福岡市)

福岡市では、福祉のまちづくりを進めるため平成10年4月に「福岡市福祉のまちづくり条例」を施行しています。

また、ユニバーサルデザインの考え方の普及などから、平成16年4月改正施行をし、今回、バリアフリー新法の制定などを踏まえて、「同条例施行規則」を平成21年4月改正施行しています。

福岡市福祉のまちづくり条例施行規則の主な改正内容

- ポイント1** オストメイトの方のための設備が必要な施設の拡大
- ポイント2** 宿泊施設の車いす使用者用客室数の設置条件を拡大
- ポイント3** より幅広い対象者への配慮
- ポイント4** 都市公園内の設備や施設について利用しやすさを向上

「福岡市福祉のまちづくり条例」の詳しい内容や施設整備マニュアルは、福岡市のホームページ(<http://www.city.fukuoka.lg.jp/>)をご覧ください。

問い合わせ先

福岡市 保健福祉局 総務部 計画課 TEL:092-733-5344

マニュアルの販売先 (市のHPより電子データをダウンロード出来ます。)

- 福岡市情報プラザ (市役所本庁舎1階)
- 福岡県建築士事務所協会福岡支部販売所 (市役所本庁舎5階)
- 政府刊行物サービスステーション (福岡県庁内、北九州市役所内)
- 福岡政府刊行物サービスセンター (博多区)

福岡県福祉のまちづくり条例 (福岡市以外)

手引書を平成21年3月に改訂しておりますので、県のホームページ (<http://www.pref.fukuoka.lg.jp/>) をご覧ください。

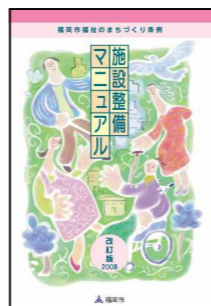
また、県のホームページに「福岡県福祉のまちづくり条例Q&A (建築物編)」を掲載していますので、ご参照ください。

手引きの販売先 (県のHPより電子データをダウンロード出来ます。)

- 県民情報センター (福岡県庁1階)
- 北九州県民情報コーナー (小倉総合庁舎2階)
- 筑後県民情報コーナー (久留米総合庁舎1階)
- 筑豊県民情報コーナー (飯塚総合庁舎1階)
- 京築県民情報コーナー (行橋総合庁舎1階)



適合証 (福岡市)



施設整備マニュアル (福岡市)



手引書 (福岡県)

2. ひとにやさしいまちづくり講演会のご案内

ユニバーサルデザイン

～ひとにやさしい住まいづくり～

ご高齢の方に「手すりは必要ですか?」って聞くと、ほとんどの方は「要らない!」と言う。それは虚弱老人と思われたくないから...

これからの時代、手すりは必需品。転ばぬ先の「手すり」、ご高齢の方が喜び安心して使う「手すり」とは?

ご高齢の方の心理とご家族の思いやりを一緒に考えましょう。

また親のことを考え、少しでも和風感を味あわせたいために畳敷きの小上がりを設けたり...、腰掛便器での男性小用が辛くなったので、おじいちゃんのために小便器を設けたり...、しかし! そんな思いやりの住宅改修に思いがけない落とし穴が。

これからの住宅は「おじいちゃんのために」「おばあちゃんのために」ではなく、「おじいちゃん、おばあちゃんと共に」家族みんなが楽しく安心して過ごせる、ユニバーサルデザインの住宅を考えて行かなければならないのです。

この会場でしか聞くことができない「ひとにやさしい住まいづくり」を分かりやすく解説します。

- 開催日** 平成21年10月30日(金)
- 開催時間** 14時～16時 / 開場 13時30分
- 会場** ホテルレガロ福岡 レガロホールA
- 参加費** 無料 / 定員 150名(要申込み)



竜口 隆三 教授 (西日本工業大学)

～ 申込手続き ～

- (1) 申込期限 : 平成21年10月29日(木曜日) (定員に達し次第、締め切らせていただきます。なお、申込多数により受講できない場合には、ご連絡させていただきます。)
- (2) 申込方法 : **インターネットで申込み**

福岡県ホームページ (<http://www.pref.fukuoka.lg.jp/>) の左側にある「県への申請・様式ダウンロード」から申込みください。

携帯電話からの申込みの場合は、右側のQRコードを読み込んでください。

電話で申込み

問い合わせ先にお電話下さい。



問い合わせ先

福岡県ひとにやさしいまちづくり協議会 (事務局 福岡県建築都市部建築指導課)

TEL:092-643-3720 FAX:092-643-3754

HP : <http://www.pref.fukuoka.lg.jp/d11/hitoyasa.html>

3. まちなかウォッチング

まちなかには、障害者、高齢者、子供等様々な人たちが利用しやすいようにと思いが込められたり、いろいろなメッセージが込められたりしたのがあると思います。

日ごろ生活していて気づいたものをまとめてみました。みなさんもさがしてみてください。もし気づかれましたら、ぜひ協議会へご連絡下さい。

トイレ

かわいいトイレ

多目的トイレは当たり前に見かけるようになってきましたが、最近は小さな便器や小さな洗面所などが備えられた子供トイレをショッピングセンター等で見かけるようになってきました。がんばってトイレをする子供たちはかわいいものですね。



トイレにつり輪が？

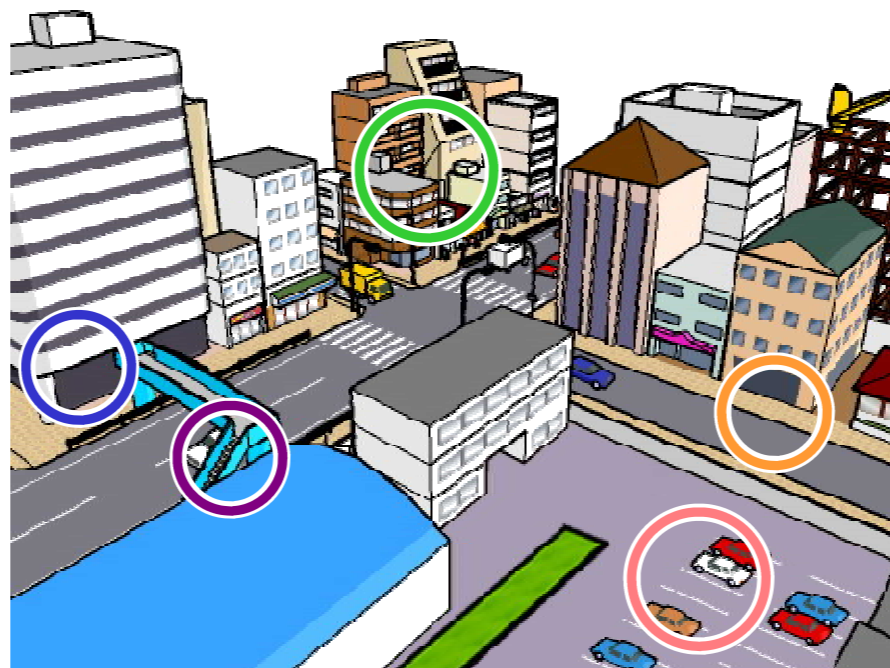
つり輪は、便座の腰掛けや立ち上がりに利用するというものです。女性の小さな手や高齢者の弱い握力でも握りやすいように、また身体を引き上げやすいように配慮されているということです。みなさんもさがして使ってみて下さい。



床材

緑色のゴムのマット？

福岡県では事例がないのですが、面白かったので掲載してみました。写真を見てなんだと思いますか？黄色の視覚障害者用床材の代わりとなるものです。凸凹の代わりがゴムの摩擦の抵抗ということです。試してみたいですね。



歩道

歩道の上に自転車の絵が

みなさんも歩道や公園を歩いていて、自転車にハッとしたことはありませんか？そんな自転車の速度低下を促す思いで作られています。みなさんも、自転車に乗るときは、歩行者に気をつけてください。



階段

くねくね曲がった手すり

どうして曲がっているのでしょうか？足腰や握力の弱い高齢者等の場合、つえのように、水平部分で体を支えると階段の上り下りがラクになると考え、くねくねの波形になったそうです。試してみてください。



駐車場

車いす使用者用駐車場ゲート

車いすを使用している方等は、車の乗り降りをするために広い場所が必要です。そのような方が広い駐車場を利用できるようにゲートで管理されている事例です。みなさんも、施設管理者が管理しないといけないという現実についても考えてみましょう。



写真を提供して頂いた方々

トイレ（子供トイレ）：イオンモール福岡ルクル
（福岡県糟屋郡粕屋町）

トイレ（つり輪）：有限会社鹿嶋福祉器研究所
（宮崎県宮崎市）

床材：トーワ株式会社（島根県松江市）

手すり：株式会社クネット・ジャパン（長崎県佐世保市）

歩道：有限会社完装（福岡県福岡市）

駐車場：イオンモール筑紫野（福岡県筑紫野市）

ご協力ありがとうございました。

この記事は、製品の性能を保証しているものではありません。