

住まいの伝言板 8月号

講習会
試験

☆☆住まいの伝言版は ～すまいネット～ に掲載されております☆☆

◆ 2011年改訂版 耐震改修促進法のための 既存鉄骨造建築物の耐震診断及び耐震改修指針講習会

耐震診断及び
耐震改修指針講習会

マンション管理士試験
実施要領

第15回CASBEE
建築評価員養成講習

第24回福岡県美しい
まちづくり建築賞①

第24回福岡県美しい
まちづくり建築賞②

～未来を創造
する建設業～募集

長期優良住宅
認定状況

住宅エコポイント
実施状況

新設住宅着工統計
6月分

(財)日本建築防災協会では「2011年改訂版 耐震改修促進法のための既存鉄骨造建築物の耐震診断および耐震改修指針・同解説」及び「既存鉄骨造建築物の耐震改修施工マニュアル(改訂版)」をテキストとした講習会を開催します。

【日時】 2011年9月28日(水)～29日(木) 10:20～16:00

【場所】 天神ビル 10号室 (福岡市中央区天神2-12-1)

【定員】 150名

【受講料】 27,000円(税込み、テキスト《1》代含む。テキスト《2》代金別。)

【テキスト】《1》「2011年改訂版 耐震改修促進法のための既存鉄骨造建築物の耐震診断および耐震改修指針・同解説」 2011年8月発行予定
・講習会受講者特価8,000円、定価8,000円(税込)
《2》「既存鉄骨造建築物の耐震改修施工マニュアル(改訂版)」(2001年4月発行1版2刷を使用)
・講習会受講者特価4,500円、定価5,000円(税込)
※テキストは講習会当日会場にて受け取り。

【プログラム(予定)】

[一日目]

開会式(10:20～10:30)→耐震診断指針(10:30～14:00)

→耐震改修指針及び耐震改修施工マニュアル(14:10～16:10)

[二日目]

耐震診断指針を含む例題(10:00～12:00)→耐震診断例題(13:00～16:00)

→受講修了証交付(16:00～)

【申込み方法】

◎インターネット→<http://www.kenchiku-bosai.or.jp/workshop/index.html>にアクセスし、画面の案内に従ってお進み下さい。

期日までに入金が確認された方に、「受講票」を電子メールにて送信いたしますので、印刷して、当日ご持参下さい。

◎郵送→<http://www.kenchiku-bosai.or.jp/workshop/file/iron2011.pdf>にアクセスし、受講申込書を印刷し記入(1名につき1枚)。

事前に受講料を銀行振込口座へ振り込んだ受領証のコピーを申込書所定の貼付欄に貼付し、申込み先・問い合わせ先へ郵送。

銀行振込口座

三菱東京UFJ銀行 虎ノ門支店 普通 2590306

※振込手数料はご負担下さい。

ザイ)ニホンケンチクホウサイキョウカイ

(財)日本建築防災協会

【申込み期日】 開催一週間前まで。

(ただし、締め切り期日前であっても定員に達した場合は締め切らせて頂きます。)

【申込み先・問い合わせ先】

・(財)日本建築防災協会 鉄骨造講習会係

〒105-0001 東京都港区虎ノ門2-3-20 虎ノ門YHKビル3F

TEL 03-5512-6451 FAX 03-5512-6455

・インターネットによる申込みのお問い合わせは…

TEL 042-628-9560(サンパートナーズ(株)講習会係)まで。



住まいの伝言板 8月号

☆☆住まいの伝言版は ～すまいネット～ に掲載されております☆☆

◆ 平成23年度 マンション管理士試験

耐震診断及び
耐震改修指針講習会

マンション管理士試験
実施要領

第15回CASBEE
建築評価員養成講習

第24回福岡県美しい
まちづくり建築賞①

第24回福岡県美しい
まちづくり建築賞②

～未来を創造
する建設業～募集

長期優良住宅
認定状況

住宅エコポイント
実施状況

新設住宅着工統計
6月分

実施要領

【日時】 平成23年11月27日(日) 13:00～15:00

【受講資格】 年齢、性別、学歴、国籍、経験などは一切問わない。

【受験手数料】 9,400円

【受験案内・申込みについて】

(1) 配布期間

平成23年8月1日(月)～平成23年9月30日(金)まで

(2) 配布場所

財団法人マンション管理センター(支部を含む)、都道府県及び政令指定都市、また全国主要書店に配布。

(3) その他の入手方法

1. 郵送

A4判の「受験案内・申込書」が折らずに入る大きさ(角型2号相当)の返信用封筒を用意し、送付先を記入の上、請求部数に応じて必要な料金分の切手(例:1部 140円、2部 200円)を貼付する。この封筒を折畳んで別の封筒に入れ、表に「受験案内・申込書〇部希望」と請求部数を明記の上、下記宛先まで請求する。

2. 宅配便

宛先と必要部数を記入した宅配便の着払い伝票を、下記請求先まで封書にて郵送し、請求する。

「受験案内・申込書」の請求先

〒150-8681 日本郵便渋谷支店留

財団法人 マンション管理センター

3. ホームページ

マンション管理センターのホームページ(<http://www.mankan.org>)に配布期間中掲載される受験案内・申込書(PDFファイル)をダウンロードすることにより入手することもできる。

【受験申込み方法】

受験手数料を、財団法人マンション管理センターが指定する払込用紙を用い、郵便振替又は銀行振込により納付し、受験申込書類を平成23年9月1日(木)から平成23年9月30日(金)(当日消印有効)までの間に財団法人マンション管理センターへ郵送する。

【合格発表】

平成24年1月中旬に、合格者の氏名及び受験番号を官報で公告するほか、財団法人マンション管理センターから各受験者へ可否通知書を送付するとともに、財団法人マンション管理センターのホームページ(<http://www.mankan.org>)において合格者の受験番号を掲載する。

【試験実施機関】

(財)マンション管理センター

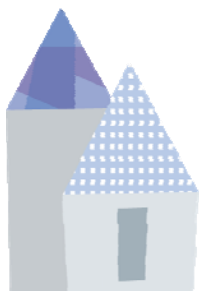
〒101-0003
東京都千代田区一ツ橋2-5-5
岩波書店一ツ橋ビル7F

TEL 03-3222-1611

福岡支部

〒802-0085
北九州市小倉北区吉野町13-1-106

TEL 093-032-7058



住まいの伝言板 8月号

☆☆住まいの伝言版は ～すまいネット～ に掲載されております☆☆

◆ CASBEE(建築物総合環境性能評価システム)第15回建築評価員養成講習

耐震診断及び
耐震改修指針講習会

マンション管理士試験
実施要領

第15回CASBEE
建築評価員養成講習

第24回福岡県美しい
まちづくり建築賞①

第24回福岡県美しい
まちづくり建築賞②

～未来を創造
する建設業～募集

長期優良住宅
認定状況

住宅エコポイント
実施状況

新設住宅着工統計
6月分

(財)建築環境・省エネルギー機構では、CASBEE(建築物総合環境性能評価システム)第15回建築評価員養成講習を開催します。

「CASBEE評価員」とは、CASBEEツールを使って環境性能効率などの新たな概念に基づいた総合的な建築物環境性能評価を適正に行うことができる知識と技術を有すると(財)建築環境・省エネルギー機構(IBE)が認め、登録する専門技術者です。

CASBEE評価員養成講習を受講し、評価員試験に合格後、CASBEE評価員としてIBEへ登録されます。

【日時】 2011年11月28日(金) 9:30～17:15

【試験日】 2011年12月5日(月) ※試験のみ受けることはできません。
※受験資格として、一級建築士が必要です。

【会場】 天神クリスタルビル

【定員】 60名

【受講料】 18,000円 (受験料 20,000円 ※テキスト代別)

【プログラム】 9:30～ 開会
9:40～ CASBEE 総論・評価ツールの概要
11:10～ Q1:室内環境
11:55～ 休憩
12:55～ Q2:サービス性能、LR2:資源・マテリアル
14:05～ 演習問題の解説(1)
14:30～ LR1:エネルギー
15:35～ Q3:室外環境(敷地内)、LR3:敷地外環境
16:45～ 演習問題の解説(2)
17:15～ 閉会

【申込み期間】 2011年9月5日(月)～10月14日(金)

【申込み方法】 ホームページ(<http://www.ibec.or.jp/CASBEE>)に掲載されている専用申込フォームにてお申し込み下さい。
※電話での受付はしていません。

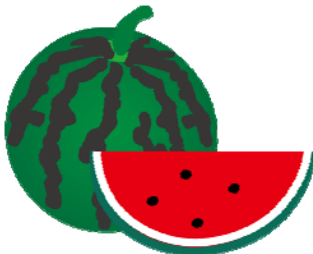
申込み・お問い合わせ先

(財)建築環境・省エネルギー機構 建築研究部

〒102-0083
東京都千代田区麹町3-5-1
全共連ビル麹町館

TEL 03-3222-6714

HP <http://www.ibec.or.jp/>



住まいの伝言板 8月号

募 集

☆☆住まいの伝言版は ～すまいネット～ に掲載されております☆☆

◆ 第24回 福岡県美しいまちづくり建築賞 募集要領

耐震診断及び
耐震改修指針講習会

マンション管理士試験
実施要領

第15回CASBEE
建築評価員養成講習

第24回福岡県美しい
まちづくり建築賞①

第24回福岡県美しい
まちづくり建築賞②

～未来を創造
する建設業～募集

長期優良住宅
認定状況

住宅エコポイント
実施状況

新設住宅着工統計
6月分

地域の自然、風景、歴史、文化、生活、活動等を背景とした景観の形成に寄与するとともに、建築計画において優れた建築物に対して、大賞、優秀賞、(財)福岡県建築住宅センター奨励賞を授与いたします。

【募集期間】

平成23年8月1日(月曜日)～8月31日(水曜日) * 当日消印有効

* 早めの応募・推薦をお願いいたします。

【応募部門】

〈住宅の部〉

- ・ 一戸建ての専用住宅。ただし、併用住宅で住宅部分の延べ面積が過半を占めるものを含みます。
- ・ 長屋建住宅及び共同住宅等の集合住宅、街区を形成する住宅群。ただし、複合用途で住宅の部分の延べ面積が過半を占めるものを含みます。

〈一般建築の部〉

- ・ 原則として住宅の部以外の建築物を対象とします。

【選考の対象・視点】

〈対象〉

- ・ 福岡県内に現存する建築物で、概ね10年前から平成23年4月1日までに、竣工(増改築・修繕等を含む)し、現在も使用されているものとします。
- ・ 建築趣旨に沿って良好に維持管理されているもの。
- ・ 建築物の所有者、設計者及び施工者には、原則として資格、条件等を設定しません。ただし、暴力団員及び刑罰を受けている等の反社会的な事由等により、この賞にふさわしくないものは、除外します。
- ・ 建築基準法をはじめとして関係法令に適合していないものなど、この賞にふさわしくないものは除外します。

〈視点〉

- (1)個性と魅力にあふれた新しい建築空間の創造に寄与している建築物。
- (2)地域に根ざした親しみのある建築空間を構成している建築物。
- (3)良好で潤いのある生活環境や市街地の形成に寄与している建築物。
- (4)周辺の自然環境や景観と調和し、まちの美しさを創出している建築物。
- (5)建築計画が特に優れている建築物。
- (6)その他この表彰の趣旨にかなうもの。

なお、(財)福岡県建築住宅センター奨励賞については、選考の視点(1)、(4)について、特にテーマとして選考します。



→続く

住まいの伝言板 8月号

☆☆住まいの伝言版は ～すまいネット～ に掲載されております☆☆

耐震診断及び
耐震改修指針講習会

マンション管理士試験
実施要領

第15回CASBEE
建築評価員養成講習

第24回福岡県美しい
まちづくり建築賞①

第24回福岡県美しい
まちづくり建築賞②

～未来を創造
する建設業～募集

長期優良住宅
認定状況

住宅エコポイント
実施状況

新設住宅着工統計
6月分

【応募方法】

「郵送」と「インターネット」のいずれかの方法で応募してください。

★応募に際しての注意事項

《図面》

- 1枚を超えると審査対象になりません。
- 設計趣旨、配置図、平面図がないものは審査対象になりません。
- 応募建築物概要の建築確認済証及び検査済証の記載のないものやこれらの法的手続きがなされていないものは審査対象になりません。
- 図面等には、設計者名や施工者名を記載しないでください。

《写真》

- 4枚を超えると審査対象になりません。

■郵送での申込

- ・所定の応募用紙2枚に必要事項を記入し、次の書類等を貼付して応募してください。
応募用紙等は、県庁住宅計画課、福岡県県土整備事務所建築指導課、(財)福岡県建築住宅センター、(社)福岡県建築士会、(社)福岡県建築士事務所協会等にあります。

- 図面B4サイズ1枚(設計趣旨、配置図、平面図(以上必須)、必要に応じて立面図、断面図等を表現したもの。)

- 写真L版4枚以内

■インターネットでの申込

ふくおか電子申請サービス(<http://www.shinsei.elg-front.jp/fukuoka/navi/pref/>)から、キーワード検索欄に『建築賞』を入力し、応募画面を検索のうえ、応募画面に表示される手順に従い応募してください。なお、ふくおか電子申請サービスの場所が分からない場合は、福岡県のトップページから「電子申請」で検索してください。

【応募者】

- ・ 建築主、設計者及び施工者による自薦。
 - ・ 第三者の推薦による他薦。
- ※ただし、他薦の場合には、建築物の建築主、設計者及び施工者からの応募(8月31日まで)が必要ですので、早めの推薦をお願いします。

【選考】

- ・ 「福岡県美しいまちづくり建築賞選考委員会」で選考します。
- ・ 書類審査である第1次選考後、建物内部を含む現地審査を行い、最終選考で受賞作品を選考いたします。

【注意】

応募用紙等は下記の見本をダウンロードし使用することもできますが、その場合、封筒などに入れてご提出して下さい。(送料はご本人様の負担となります。)

福岡県 建築都市部 住宅計画課

電話: 092-643-3731

FAX: 092-643-3737

[メールでのお問い合わせはこちら](#)

<http://www.pref.fukuoka.lg.jp/d11/24kenchikusyo.html>

☆ お問い合わせ先 ☆

住まいの伝言板 8月号

★★住まいの伝言版は ～すまいネット～ に掲載されております★★

◆ 私たちの主張 ～未来を創造する建設業～ の募集について

耐震診断及び 耐震改修指針講習会

建設業を担っている皆さんの意識高揚を図り、建設産業のイメージアップを推進していくために、下記のとおり、『私たちの主張 ～未来を創造する建設業～』を募集します。今回は、若い世代からの声ばかりでなく、長年建設業に従事してこられた世代の方々からも、メッセージを募集します。

マンション管理士試験 実施要領

◎応募対象

平成5年4月1日以前生まれで、建設業に入職後、1年以上の実務に携わっている方。

第15回CASBEE 建築評価員養成講習

◎応募テーマ

第24回福岡県美しい まちづくり建築賞①

建設産業がもたらす「夢」や「憧れ」、建設業の仕事を選んだ動機、自分の目標、建設業にチャレンジする若者や後輩への先輩や上司からのアドバイス等、建設産業のイメージアップにつながるテーマとします。

第24回福岡県美しい まちづくり建築賞②

◎応募作

応募作は自作の未発表のものに限り、1200字～2000字(400字詰め原稿用紙で3枚～5枚以内)。原稿用紙の場合、鉛筆(HB以上)またはボールペンで記入して下さい。なお、ワープロ等で作成し、プリントアウトしての提出も可能です。

～未来を創造 する建設業～募集

◎応募期間

平成23年8月8日(月)～平成23年10月31日(月)(当日消印有効)

長期優良住宅 認定状況

◎送り先

所定の応募用紙に必要事項を記入の上、所在する各都道府県建設業協会、または、人材協事務局宛に郵送して下さい。住所は下記。

住宅エコポイント 実施状況

◎入選・賞

国土交通大臣賞 1名程度(賞状及び副賞)
国土交通省総合政策局長賞 2名程度(賞状及び副賞)
佳作 10名程度(賞状及び副賞)

新設住宅着工統計 6月分

◎審査

国土交通省に設置する「優秀作選考委員会」において行います。

◎表彰

平成23年度建設産業人材確保・育成推進協議会全国大会(平成24年1月)に開催される中央行事の中で、表彰予定です。

◎その他

応募用紙等に記載の個人情報は、その運営に必要な範囲内で利用します。

応募者に同意を得ずに、利用目的を超えて利用することはありません。

入賞作の一切の権利は国土交通省に帰属します。

なお、応募作は一切返却しません。

応募用紙は、こちらにアクセス→<http://www.mlit.go.jp/common/000162210.pdf>

送り先①

(社)福岡県建設業協会
〒812-0013 福岡市博多区博多駅東3-14-18
TEL: 092-477-6731
FAX: 092-477-6740

送り先②

人材協事務局
〒105-0001 東京都港区虎ノ門4-2-12
虎ノ門4丁目MTビル2号館6階
(財)建設業振興基金 構造改善センター 内
TEL: 03-5473-4572

お問い合わせ先

国土交通省土地・建設産業局建設市場整備課課長補佐、係長 中村、東谷

TEL: (03)-5253-8111 (内線24853、24854)

直通: (03)-5253-8283

HP: http://www.mlit.go.jp/report/press/totikensangyo01_hh_000009.html



住まいの伝言板 8月号

情報

☆☆住まいの伝言版は [～すまいネット～](#) に掲載されております☆☆

◆長期優良住宅認定状況（平成23年6月末）

耐震診断及び
耐震改修指針講習会

この度、一部県をのぞく(※)全国の所管行政庁の平成23年6月の認定状況について、調査した結果がとりまとまりましたので、お知らせします。

マンション管理士試験
実施要領

また、平成23年6月15日にお知らせした認定状況について、一部修正がありましたので、併せてお知らせします。

第15回CASBEE
建築評価員養成講習

1. 平成23年6月の実績(※暫定)

(1)一戸建ての住宅	9,958戸	(内福岡県分)	362戸
(2)共同住宅等	842戸		2戸
(3)総戸数	10,800戸		364戸

第24回福岡県美しい
まちづくり建築賞①

第24回福岡県美しい
まちづくり建築賞②

2. 制度運用開始からの累計(※暫定)

(1)一戸建ての住宅	182,813戸	(内福岡県分)	7,697戸
(2)共同住宅等	3,796戸		339戸
(3)総戸数	186,609戸		8,036戸

～未来を創造
する建設業～募集

長期優良住宅
認定状況

住宅エコポイント
実施状況

平成23年4月分修正分については以下の通り。

新設住宅着工統計
6月分

1. 平成23年4月の実績

(1)一戸建ての住宅	6,799戸	→	7,016戸
(2)共同住宅等	23戸	→	22戸
(3)総戸数	6,822戸	→	7,038戸

2. 制度運用開始からの累計

(1)一戸建ての住宅	164,579戸	→	164,999戸
(2)共同住宅等	2,902戸	→	2,902戸
(3)総戸数	167,481戸	→	167,901戸

※ 東日本大震災の影響により、岩手県については未集計のため、平成23年6月の実績値および制度運用開始からの累計値については暫定値となっております。今後、岩手県の実績値を確認できた段階で、追って確定値を公表する予定です。

《参考》

◇「長期優良住宅の普及の促進に関する法律」の詳細については、「長期優良住宅法関連情報ホームページ」をご覧ください。

http://www.mlit.go.jp/jutakukentiku/house/jutakukentiku_house_tk4_000006.html

◇国土交通省ホームページに資料が添付されています。

http://www.mlit.go.jp/report/press/house04_hh_000265.html

《問い合わせ》

国土交通省 住宅局住宅生産課

TEL 03-5253-8111

住まいの伝言板 8月号

☆☆住まいの伝言版は ～すまいネット～ に掲載されております☆☆

◆住宅エコポイント実施状況（平成23年6月末）

平成23年6月末時点での同事業の実施状況について国土交通省において公表されておりますので、お知らせします。

1. 住宅エコポイントの申請状況

(1) 平成23年6月の合計

[1]新築	32,814件
[2]リフォーム	31,470件
[3]合計	64,284件

(2) 申請受付開始からの累計

[1]新築	395,663件
[2]リフォーム	433,813件
[3]合計	829,476件

2. 住宅エコポイントの発行状況

(1) 平成23年6月の合計

[1]新築	37,257件	(内福岡県分)	1,310件
[2]リフォーム	29,344件		1,011件
[3]合計	66,601件		2,321件

(2) 申請受付開始からの累計

[1]新築	383,125件	(内福岡県分)	13,127件
[2]リフォーム	415,337件		13,003件
[3]合計	798,462件		26,130件

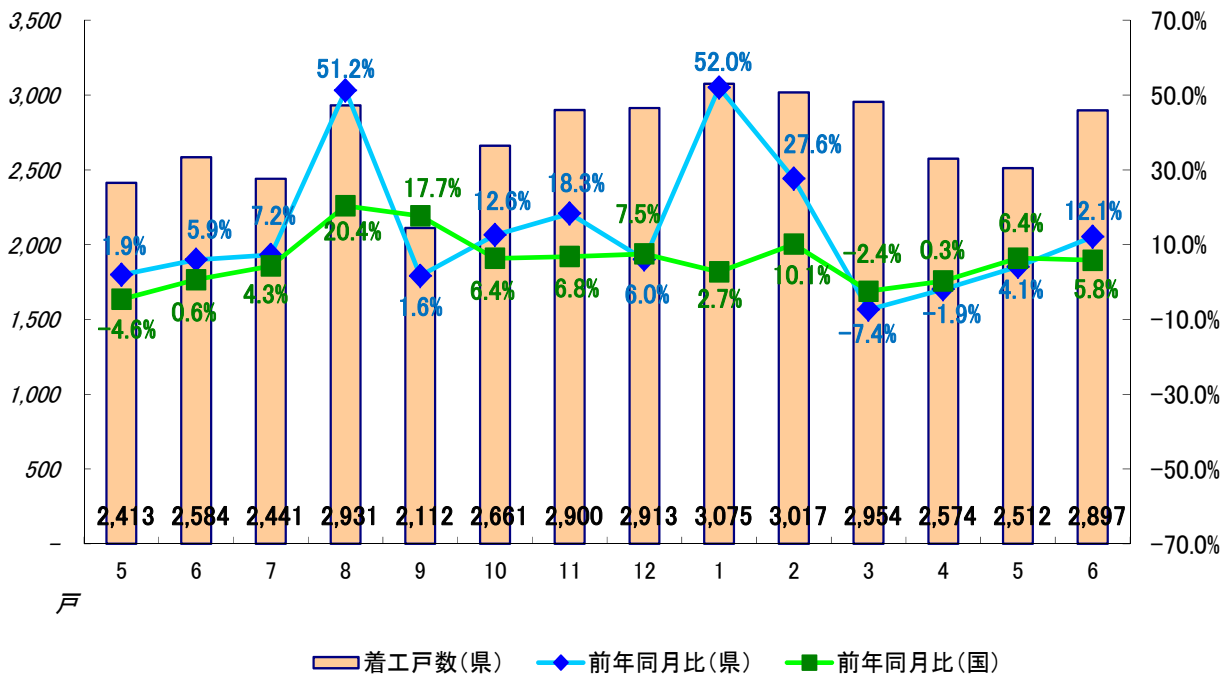
《お問い合わせ》

国土交通省住宅局住宅生産課

TEL (03) - 5253 - 8111 (内線39 - 431)



新設住宅着工戸数(6月分)



6月の新設住宅着工戸数

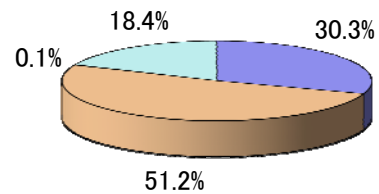
福岡県の6月の住宅着工戸数は2,897戸、前年度同月戸数を12.1%上回りました。

利用関係別では、持ち家系(持家と分譲住宅を足したもの)は1,411戸、前年度比で+13.8%、貸家系(貸家と給与住宅を足したもの)は1,486戸、前年度比で+10.6%となっています。

また、全国の4月の住宅着工戸数は72,687戸で、前年同月戸数を5.8%上回りました。

持ち家系では46,021戸、前年度比で+6.1%、貸家系で26,666戸、前年度比+5.3%となっています。

平成23年6月利用関係別割合(県)



■持家 □貸家 □給与 □分譲

