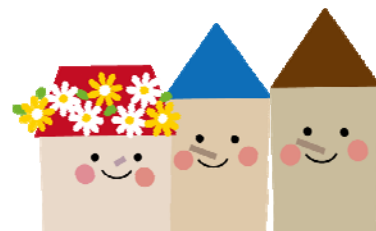


<p>◆ 「民間賃貸住宅の賃貸借関係をめぐるトラブル相談対応研修会」のご案内</p>	<p>◆ 「民間賃貸住宅の賃貸借関係をめぐるトラブル相談対応研修会」のご案内</p>
<p>◇ &lt;追加開催&gt;福岡県住宅省エネルギー施行技術講習会(有料)について</p>	<p>民間賃貸住宅の賃貸借関係をめぐるトラブルに係る相談対応について、ADR機関、消費生活センター、不動産関連の業界団体及び地方公共団体住宅担当部局等の相談窓口担当者の皆様の知識及び相談対応の向上への支援を行うことを目的に、平成25年度の国土交通省の補助事業の一環として、「民間賃貸住宅の賃貸借関係をめぐるトラブル相談対応研修会」を全国9か所で開催します。各研修会は、全国どの地域でも無料でご参加いただけます。研修会参加には、事前のお申込が必要となります。</p>
<p>◇ 2013 設計技術者講習会</p>	
<p>◇マンション大規模修繕セミナー</p>	
<p>◇「実例に学ぶ建築士事務所トラブル予防」研修会開催のご案内</p>	<p>プログラム： 研修内容 ① 「民間賃貸住宅に関する相談対応事例集」の解説 ② 「原状回復をめぐるトラブルとガイドライン(再改訂版)」の解説 ③ 「賃貸住宅標準契約書(改訂版)」の解説</p>
<p>◇第二種電気工事士基礎講習会</p>	<p>日にち： 2014年2月21日(金) 13:00~16:30</p>
<p>◇労働安全衛生特別教育講習会(低圧電気取扱者)</p>	<p>会 場： エルガーラホール(福岡市中央区天神1-4-2)</p>
<p>◇ 住宅の外皮計算基本講習</p>	<p>定 員： 200名</p>
<p>◇福岡県美しいまちづくり建築賞</p>	<p>研修費： 無料</p>
<p>◇木材利用ポイントの実施状況(平成25年12月末時点)</p>	<p>申込・問い合わせ： 株式会社 社会空間研究所 担当 齊藤、山西 FAX 03-3485-2751 TEL 03-3465-9401 E-mail <a href="mailto:ias@shaku-ken.co.jp">ias@shaku-ken.co.jp</a> URL <a href="http://www.shaku-ken.co.jp/">http://www.shaku-ken.co.jp/</a></p>
<p>◇住宅取得に係るすまい給付金制度及び長期優良住宅化リフォーム推進事業に関する説明会の開催について</p>	
<p>◇住宅エコポイント実施状況について(平成25年12月分)</p>	
<p>◇長期優良住宅認定状況(平成25年12月末時点)</p>	
<p>◇ 新設住宅着工統計(平成25年12月分)</p>	





# 住まいの伝言板 2月号



<http://www.f-sumai.org/>

◇ 「民間賃貸住宅の賃貸借関係をめぐるトラブル相談対応研修会」のご案内
◆ <追加開催>福岡県住宅省エネルギー施行技術講習会(有料)について
◇ 2013 設計技術者講習会
◇ マンション大規模修繕セミナー
◇ 「実例に学ぶ建築士事務所トラブル予防」研修会開催のご案内
◇ 第二種電気工事士基礎講習会
◇ 労働安全衛生特別教育講習会(低圧電気取扱者)
◇ 住宅の外皮計算基本講習
◇ 福岡県美しいまちづくり建築賞
◇ 木材利用ポイントの実施状況(平成25年12月末時点)
◇ 住宅取得に係るすまい給付金制度及び長期優良住宅化リフォーム推進事業に関する説明会の開催について
◇ 住宅エコポイント実施状況について(平成25年12月分)
◇ 長期優良住宅認定状況(平成25年12月分)
◇ 新設住宅着工統計(平成25年12月分)

## ◆ <追加開催>福岡県住宅省エネルギー施行技術講習会(有料)について

- ・平成32年度までに新築住宅における省エネ基準(等級4)適合率が義務化されます!
- ・施工に携わる大工・技術者には正しい断熱施工の技術が求められています!
- ・建築士会のCPD制度に登録の方にはCPD単位6の講習となります!
- ・どなたでもご参加いただけます!

講習時間: 9:30~17:00

定員: 50名程度

受講料: 1,000円 ※修了証発行費用は別途かかります

福岡会場

◇開催日: 2月26日(水)

◇会場: TNC放送会館(福岡市早良区百道浜2-3-2 TEL 092-852-5000)

北九州会場

◇開催日: 2月19日(水)

◇会場: AIMビル(北九州市小倉北区浅野3-8-1 TEL 093-541-5931)


申込・問い合わせ先: 福岡県地域木造住宅生産体制強化地域協議会  
事務局 一般社団法人福岡県木造住宅協会(担当/小林)  
TEL 092-621-7400・092-621-5788

ホームページからのお申し込み <http://www.shoene.org/>



# 住まいの伝言板 2月号

<http://www.f-sumai.org/>

◇ 「民間賃貸住宅の賃貸借関係をめぐるトラブル相談対応研修会」のご案内	◆ 2013年 設計技術者講習会
◇ <追加開催>福岡県住宅省エネルギー施行技術講習会(有料)について	改正省エネ基準適合の住宅をつくるためには、断熱施工技術に加えてプランニングなどの意匠設計から設備設計までトータルで取り組まなければなりません。本講習では、地域の木造住宅生産を担う大工工務店等の設計者を主な対象として、断熱等の外皮性能に関わる設計ノウハウと施工技術の重要性、及び設備における省エネ化のための基礎知識を習得し、並びに省エネ基準に則した評価方法を周知、習得することを目的としています。
◆ 2013 設計技術者講習会	本講習会では、木造戸建住宅を対象に、省エネルギー住宅の設計計画、及び設計性能を実現するための施工技術の重要性について解説を行うとともに、省エネ性能の評価方法として改正省エネ基準に基づく省エネ計算方法の講義と演習を行います。
◇ マンション大規模修繕セミナー	開催日： 2014年2月22日
◇ 「事例に学ぶ建築士事務所トラブル予防」研修会開催のご案内	時間： 9:30～17:00
◇ 第二種電気工事士基礎講習会	会場： TNC放送会館 福岡市早良区百道浜2-3-2TNC放送会館3F
◇ 労働安全衛生特別教育講習会(低圧電気取扱者)	定員： 50人 講師： 田中 浩
◇ 住宅の外皮計算基本講習	受講料： 1,000円 (修了証発行希望の場合、発行手数料 賞状タイプ1,000円、カードタイプ2,000円)
◇ 福岡県美しいまちづくり建築賞	申込・問い合わせ先： 福岡県地域木造住宅生産体制強化地域協議会 事務局 一般社団法人福岡県木造住宅協会 TEL 092-643-0998
◇ 木材利用ポイントの実施状況(平成25年12月末時点)	ホームページからのお申し込み <a href="http://www.shoene.org/">http://www.shoene.org/</a>
◇ 住宅取得に係るすまい給付金制度及び長期優良住宅化リフォーム推進事業に関する説明会の開催について	
◇ 住宅エコポイント実施状況について(平成25年12月分)	
◇ 長期優良住宅認定状況(平成25年12月分)	
◇ 新設住宅着工統計(平成25年12月分)	

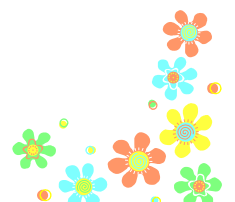


# 住まいの伝言板 2月号



<http://www.f-sumai.org/>

◇ 「民間賃貸住宅の賃貸借関係をめぐるトラブル相談対応研修会」のご案内	<p><b>◆ マンション大規模修繕セミナー</b></p> <p>マンション大規模修繕工事は、マンション居住者・管理組合のマンションの資産価値を維持向上するための大事業です。実施するには年単位での準備が必要となり、総会での合意形成が不可欠です。大変難しいことのように思える大規模修繕工事ですが、情報収集してしっかりと備えれば誰でも実行できるものです。本セミナーでは、実際に大規模修繕工事に取り組まれた管理組合役員による経験談もお聞きいただけます。「マンション大規模修繕セミナー～あなたのマンションどうします？～」は、国土交通省住宅局の「住宅消費者への相談体制の整備事業」の補助を受けて、全国7か所で開催します。</p> <p>日 時： 平成26年3月2日(日) 12:30～16:00</p> <p>会 場： エルガーラホール 中ホール 福岡市中央区天神1-4-2</p> <p>定 員： 100名</p> <p>受講料： 無料</p> <p>セミナー内容</p> <p>第1部 13:00～13:20 安全のための「かし保険」とは 国土交通省担当官 又は(一社)住宅瑕疵担保責任保険協会</p> <p>第2部 13:20～14:20 安心できる大規模修繕工事の進め方 (一社)マンション計画修繕施工協会</p> <p>休憩</p> <p>第3部 14:35～15:35 管理組合役員が語る「大規模修繕工事に取り組んでみて」 NPO法人全国マンション管理組合連合会</p> <p>申込方法： URL <a href="http://www.mks-as.net/topics_detail10/id=796">http://www.mks-as.net/topics_detail10/id=796</a> ※ 開催日15日前までにお申込ください。 ※ お問い合わせ電話番号での参加申込み受付はいたしておりません。 ※ 開催日10日前までにはがきで受講券をお送りいたします。受講券は当日忘れずに会場までお持ちください。</p> <p>お問い合わせ： マンション大規模修繕セミナー事務局 0120-640300(通話無料) 平日10:00～17:00受付</p>
◇ <追加開催>福岡県住宅省エネルギー施行技術講習会(有料)について	
◇ 2013 設計技術者講習会	
<b>◆マンション大規模修繕セミナー</b>	
◇ 「実例に学ぶ建築士事務所トラブル予防」研修会開催のご案内	
◇ 第二種電気工事士基礎講習会	
◇労働安全衛生特別教育講習会(低圧電気取扱者)	
◇ 住宅の外皮計算基本講習	
◇福岡県美しいまちづくり建築賞	
◇木材利用ポイントの実施状況(平成25年12月末時点)	
◇住宅取得に係るすまい給付金制度及び長期優良住宅化リフォーム推進事業に関する説明会の開催について	
◇住宅エコポイント実施状況について(平成25年12月分)	
◇ 長期優良住宅認定状況(平成25年12月分)	
◇新設住宅着工統計(平成25年12月分)	



# 住まいの伝言板 2月号

<http://www.f-sumai.org/>

◇ 「民間賃貸住宅の賃貸借関係をめぐるトラブル相談対応研修会」のご案内
◇ <追加開催>福岡県住宅省エネルギー施行技術講習会(有料)について
◇ 2013 設計技術者講習会
◇ マンション大規模修繕セミナー
◆ 「事例に学ぶ建築士事務所トラブル予防」研修会開催のご案内
◇ 第二種電気工事士基礎講習会
◇ 労働安全衛生特別教育講習会(低圧電気取扱者)
◇ 住宅の外皮計算基本講習
◇ 福岡県美しいまちづくり建築賞
◇ 木材利用ポイントの実施状況(平成25年12月末時点)
◇ 住宅取得に係るすまい給付金制度及び長期優良住宅化リフォーム推進事業に関する説明会の開催について
◇ 住宅エコポイント実施状況について(平成25年12月分)
◇ 長期優良住宅認定状況(平成25年12月分)
◇ 新設住宅着工統計(平成25年12月分)

## ◆ 「事例に学ぶ 建築士事務所のトラブル予防」 研修会開催のご案内

建築士事務所が行う設計・監理等の業務には様々なリスクが潜んでいます。建築主からの指摘によりトラブルが発生し、それが訴訟に発展した場合には、処理期間が長期に渡り、消費者にも建築士事務所にも大きな負担となります。このようなトラブルを予防する為の研修会を開催することとなりました。「事例に学ぶ、建築士事務所のトラブル予防」をテキストとして、建築士事務所協会に相談者から寄せられた苦情の事例の中で、予防という観点から事例に基づいたトラブル内容や発生原因を説明いたします。また併せて係争事例・判例及び建賠保険の事故例を取り上げ、実際に起きたトラブルに特化した内容となっております。本研修会により、建築士事務所の業務に潜む様々なリスクを知り、トラブルが発生した後に対処するのではなく、未然に防ぐことの重要性を学習していただければと思います。多数の方々のご参加をお待ちしております。

日時：平成26年2月27日(木) 13:30～16:30 (13:00～受付開始)

会場：福岡建設会館3F 301会議室  
福岡市博多区博多駅東3-14-18

講習内容： リスク回避の重要性  
 苦情の実例に学ぶ  
 係争事例・判例に学ぶ  
 賠償責任保険の事故例に学ぶ

研修会費：建築士事務所協会会員 4,000円  
非会員 6,500円 (テキスト代除く・消費税含む)

テキスト：「事例に学ぶ 建築士事務所のトラブル予防」テキスト  
建築士事務所協会会員 2,000円  
非会員 2,500円 (消費税含む)  
※ 既にテキストをお持ちの方は購入する必要はありません。当日ご持参ください。

申し込み方法：申込書ダウンロード [http://www.f-aa.jp/news/news140122\\_01.html](http://www.f-aa.jp/news/news140122_01.html)

申込書をご記入の上、次の何れかよりお申込ください。

- ① 建築士事務所協会事務局まで申込書と現金を持参。
- ② 受講料を振込、受領書のコピーを申込書に添付の上、事務局までFAX。  
※ 定員(100名)に達し次第締切となります。

申込・問い合わせ先：社団法人 福岡県建築士事務所協会  
TEL 092-473-7673  
FAX 092-473-7278





# 住まいの伝言板2月号



<http://www.f-sumai.org/>

◇「民間賃貸住宅の賃貸借関係をめぐるトラブル相談対応研修会」のご案内

◇<追加開催>福岡県住宅省エネルギー施行技術講習会(有料)について

◇2013 設計技術者講習会

◇マンション大規模修繕セミナー

◇「実例に学ぶ建築士事務所トラブル予防」研修会開催のご案内

## ◆ 第二種電気工事士基礎講習会

◇労働安全衛生特別教育講習会(低圧電気取扱者)

◇住宅の外皮計算基本講習

◇福岡県美しいまちづくり建築賞

◇木材利用ポイントの実施状況(平成25年12月末時点)

◇住宅取得に係るすまい給付金制度及び長期優良住宅化リフォーム推進事業に関する説明会の開催について

◇住宅エコポイント実施状況について(平成25年12月分)

◇長期優良住宅認定状況(平成25年12月分)

◇新設住宅着工統計(平成25年12月分)

## ◆ 第二種電気工事士基礎講習会

「第二種電気工事士試験」は、受験資格として、年齢や実務経験の条件が無く、誰でも受験ができ、免状を取得できれば、一般用電気工作物の電気工事が可能になる資格であるため、人気のある資格試験です。本講習会では、「第二種電気工事士 筆記試験」の受験を目指す方を対象として、試験に必要な電気工事の基礎知識、電気の基礎計算及び基礎理論等を分かりやすく解説します。多くの方のご参加をお待ちしております。

※特典 本講習会受講後に、当協会が別途開催する「第二種電気工事士 筆記試験受験対策講習会」を受講される方は、**受講料割引**があります。

開催日時: 平成26年3月8日(土)~9日(日) 2日間

会場: 電気ビル共創館(3階)カンファレンスA  
福岡市中央区渡辺通2-1-82

定員: 100名(定員になり次第締切ますのでお早めにお申込ください)

受講料: 12,000円(消費税込み)  
テキストが必要な方は、別途テキスト代(1,995円税込)が必要です

テキスト: 「ぜんぶ絵で見て覚える第2種電気工事士筆記試験すい〜っと合格2014年版」(1,995円税込)

講習会内容: 1日目 10:00~17:00	□電気工事の基礎・配線図
	□配線設計と電気工事
	□電灯配線と複線図
2日目 9:00~16:00	□基礎計算
	□電気の基礎理論
	□交流回路の概要 (都合により一部変更する場合あり)

申込先・問い合わせ: URL <http://www.kea.gr.jp>

郵送またはFAXの場合 〒8100004 福岡市中央区渡辺通2-1-82 電気ビル北館10階  
日本電気協会九州支部技術部宛

TEL 092-771-2596 FAX 092-781-5774

※テキスト申込の方は当日会場にてお渡しいたします。ただし講習会前に事前送付希望の方には受講料振込確認後、テキスト送付します。





# 住まいの伝言板 2月号



<http://www.f-sumai.org/>

◇「民間賃貸住宅の賃貸借関係をめぐるトラブル相談対応研修会」のご案内

◇ <追加開催>福岡県住宅省エネルギー施行技術講習会(有料)について

◇ 2013 設計技術者講習会

◇マンション大規模修繕セミナー

◇「実例に学ぶ建築士事務所トラブル予防」研修会開催のご案内

◇ 第二種電気工事士基礎講習会

◆労働安全衛生特別教育講習会(低圧電気取扱者)

◇ 住宅の外皮計算基本講習

◇福岡県美しいまちづくり建築賞

◇木材利用ポイントの実施状況(平成25年12月末時点)

◇住宅取得に係るすまい給付金制度及び長期優良住宅化リフォーム推進事業に関する説明会の開催について

◇住宅エコポイント実施状況について(平成25年12月分)

◇長期優良住宅認定状況(平成25年12月分)

◇ 新設住宅着工統計(平成25年12月分)

## ◆ 労働安全衛生特別教育講習会(低圧電気取扱者)

日 時: 【H25年度 第6回】平成26年 2月21日(金) 8:55~18:00  
【H26年度 第1回】平成26年 4月18日(金) 8:55~18:00

会 場: 福岡商工会議所

定 員: 各回68名 (定員になり次第締切)

主 催: 一般社団法人 日本電気協会 九州支部  
協 賛: 社団法人 日本電気技術者協会 九州支部  
電気安全九州委員会  
九州地方電力利用効率化協議会  
後 援: 一般社団法人 全九州電気工事業協会

受講料: 一般社団法人 日本電気協会会員 8,000円  
協賛団体、後援団体の会員又は「電気と九州」年間購読者 9,000円  
上記会員以外 11,000円  
※ テキスト代、消費税含む

教育科目

- ・ 低圧の電気に関する基礎知識(1時間)
- ・ 低圧の電気設備に関する基礎知識(2時間)
- ・ 低圧用の安全作業用具に関する基礎知識(1時間)
- ・ 低圧の活線作業及び活線近接作業の方法(2時間)
- ・ 関係法令(1時間)
- ・ 実技(1時間)

申込方法: 郵送、FAXまたはWeb申し込み

◇FAXによる申し込み

下記より申込書様式をダウンロードしていただき、ご送付ください。

申込書: [http://www.kea.gr.jp/kousyu/pdf/kousyu\\_16\\_m.pdf](http://www.kea.gr.jp/kousyu/pdf/kousyu_16_m.pdf)

FAX送付先: 092-781-5774

◇Webによる申し込み

下記よりお申し込みください。

[http://www.kea.gr.jp/kousyu/kousyu\\_16.html](http://www.kea.gr.jp/kousyu/kousyu_16.html)

申込み・問い合わせ先: 〒810-0004

福岡県福岡市中央区渡辺通2-1-82 電気ビル北館10階

一般社団法人 日本電気協会 九州支部 技術部

TEL 092-771-2596 / FAX 092-781-5774

詳 細: [http://www.kea.gr.jp/kousyu/kousyu\\_16.html](http://www.kea.gr.jp/kousyu/kousyu_16.html)



# 住まいの伝言板 2月号



<http://www.f-sumai.org/>

◇ 「民間賃貸住宅の賃貸借関係をめぐるトラブル相談対応研修会」のご案内

◇ <追加開催>福岡県住宅省エネルギー施行技術講習会(有料)について

◇ 2013 設計技術者講習会

◇マンション大規模修繕セミナー

◇「実例に学ぶ建築士事務所トラブル予防」研修会開催のご案内

◇ 第二種電気工事士基礎講習会

◇労働安全衛生特別教育講習会(低圧電気取扱者)

## ◆住宅の外皮計算基本講習

◇福岡県美しいまちづくり建築賞

◇木材利用ポイントの実施状況(平成25年12月末時点)

◇住宅取得に係るすまい給付金制度及び長期優良住宅化リフォーム推進事業に関する説明会の開催について

◇住宅エコポイント実施状況について(平成25年12月分)

◇長期優良住宅認定状況(平成25年12月分)

◇ 新設住宅着工統計(平成25年12月分)

## ◆ 住宅の外皮計算基本講習

平成25年10月から住宅の改正省エネルギー基準が施行されました。住宅の外皮性能に関する基準は、一次エネルギー消費量の算定プログラムでも使用するため、この計算方法の理解は住宅の省エネルギー基準において重要です。本講習は、外皮性能に関する基本的な計算について、これまで仕様基準を使っていた方など、外皮性能の計算をしたことがない、または理解できていない方を対象とした、外皮計算入門の講習です。木造戸建て住宅を事例に、電卓等で計算できる簡単な演習問題を解きながら解説を行います。

開催日・定員:	平成26年3月18日(火)	10:00~13:00	50名
		13:30~16:30	50名
	平成26年3月19日(水)	10:00~13:00	50名
		13:30~16:30	50名

会場: 天神クリスタルビル (福岡市中央区天神4-6-7)

費用: テキスト代 1,000円 (講習当日、会場で販売します)  
講習を欠席された方へのテキストの販売は致しません。

講習内容: 時間 180分  
(予定) a) 外皮性能に関する基準の解説  
b) 外皮性能の計算方法の解説  
c) 部位別仕様表の解説  
d) 演習問題と解説

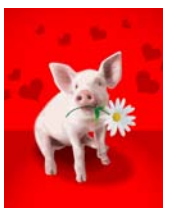
受講票・持ち物: 受講票・電卓を、講習当日に必ず持参下さい。会場の室名等は受講票に記載有り。

申込受付期間: 平成26年1月17日~各講習開催日の7日前  
(受付期間内でも定員になり次第締切ります。)

申込・問い合わせ先: URL <http://www.jsbc.or.jp/seminar/2014/pdf/keisan-kihon.pdf>

サンパートナーズ(株)八王子情報センター「住宅の外皮計算基本講習」受付センター係  
(平日 9:30~17:30) TEL:042-620-5175 FAX:042-628-9026(平成26年1月17日より受付開始)

主催: 一般社団法人 日本サステナブル建築協会(略称:JSBC)  
東京都千代田区麹町3-5-1 全共連ビル麹町館







# 住まいの伝言板 2月号



<http://www.f-sumai.org/>

◇「民間賃貸住宅の賃貸借関係をめぐるトラブル相談対応研修会」のご案内

◇<追加開催>福岡県住宅省エネルギー施行技術講習会(有料)について

◇2013 設計技術者講習会

◇マンション大規模修繕セミナー

◇「実例に学ぶ建築士事務所トラブル予防」研修会開催のご案内

◇第二種電気工事士基礎講習会

◇労働安全衛生特別教育講習会(低圧電気取扱者)

◇住宅の外皮計算基本講習

## ◆福岡県美しいまちづくり建築賞

◇木材利用ポイントの実施状況(平成25年12月末時点)

◇住宅取得に係るすまい給付金制度及び長期優良住宅化リフォーム推進事業に関する説明会の開催について

◇住宅エコポイント実施状況について(平成25年12月分)

◇長期優良住宅認定状況(平成25年12月分)

◇新設住宅着工統計(平成25年12月分)

## ◆福岡県美しいまちづくり建築賞 特別講演&受賞作品発表

日時: 平成26年3月21日(金・祝) 14:00~17:00(開場13:30)

会場: 西鉄グランドホテル 2F「鳳凰の間A」

主催: 福岡県・(一財)福岡県建築住宅センター

定員: 200名(定員になり次第締切となります)

**参加無料**

第1部/特別講演(75分)

「環境と建築」 妹島 和世氏(建築家)

第2部/受賞作品発表(75分)

- 住宅の部 大賞:Obi house [設計:ソルト建築設計事務所 西岡梨夏]
- 一般建築の部 大賞:筑紫保育園 分園 [設計:内田貴久建築設計事務所 内田貴久]
- 審査委員長講評 工藤 卓氏(元近畿大学産業理工学部建築・デザイン学科教授)
- 質疑応答

申込・問い合わせ: (一財)福岡県建築住宅センター 企画情報部

TEL 092-781-5169 FAX 092-715-5230

E-mail [kenshu@fkjc.or.jp](mailto:kenshu@fkjc.or.jp)



# 住まいの伝言板 2月号

<http://www.f-sumai.org/>

◇「民間賃貸住宅の賃貸借関係をめぐるトラブル相談対応研修会」のご案内

◇<追加開催>福岡県住宅省エネルギー施行技術講習会(有料)について

◇ 2013 設計技術者講習会

◇マンション大規模修繕セミナー

◇「実例に学ぶ建築士事務所トラブル予防」研修会開催のご案内

◇ 第二種電気工事士基礎講習会

◇労働安全衛生特別教育講習会(低圧電気取扱者)

◇住宅の外皮計算基本講習

◇福岡県美しいまちづくり建築賞

## ◆木材利用ポイントの実施状況(平成25年12月末時点)

◇住宅取得に係るすまい給付金制度及び長期優良住宅化リフォーム推進事業に関する説明会の開催について

◇住宅エコポイント実施状況について(平成25年12月分)

◇ 長期優良住宅認定状況(平成25年12月分)

◇ 新設住宅着工統計(平成25年12月分)

## ◆ 木材利用ポイントの実施状況(平成25年12月末時点)

平成25年12月末時点での木材利用ポイントの実施状況が公表されましたのでお知らせ致します。

### ● 木材利用ポイントの申請状況

	H25年12月計		累計	
	集計期間H25年12/1~31		集計期間H25年7/1~12/31	
	件数		件数	
<b>ポイントの申請</b>	<b>6,598</b>	<b>100.00%</b>	<b>17,238</b>	<b>100.00%</b>
・木造住宅(棟別申請)内装・外装木質化	5,782	87.63%	14,992	86.97%
・木材製品 ストーブ	816	12.37%	2,246	13.03%

詳細: <http://www.rinya.maff.go.jp/j/riyou/point/pdf/251203.pdf>  
(木材利用ポイントの発行・交換状況等)

### ● 木材利用ポイントに関する専用の問い合わせ先は、以下の通りです。

#### <専用のコールセンター>

電話番号 0570-666-799(有料)

受付時間 9:00~17:00(土日祝日は除く)

※4月以降は土日・祝日も受け付けます。

#### <木材利用ポイント事務局ホームページ>

URL <http://mokuzai-points.jp>

※ 木材利用ポイント事業については、今後、一部変更等がありうることを御承知おきください。変更があった場合に上記のホームページ等で周知します。

### 【お問い合わせ】

林政部木材利用課  
担当者:木材利用ポイント推進室  
代表:03-3502-8111(内線6038)  
ダイヤルイン:03-6744-2496  
FAX:03-3502-0305





# 住まいの伝言板 2月号



<http://www.f-sumai.org/>

- ◇ 「民間賃貸住宅の賃貸借関係をめぐるトラブル相談対応研修会」のご案内
- ◇ <追加開催>福岡県住宅省エネルギー施行技術講習会(有料)について
- ◇ 2013 設計技術者講習会
- ◇ マンション大規模修繕セミナー
- ◇ 「事例に学ぶ建築士事務所トラブル予防」研修会開催のご案内
- ◇ 第二種電気工事士基礎講習会
- ◇ 労働安全衛生特別教育講習会(低圧電気取扱者)
- ◇ 住宅の外皮計算基本講習
- ◇ 福岡県美しいまちづくり建築賞
- ◇ 木材利用ポイントの実施状況(平成25年12月末時点)
- ◆ 住宅取得に係るすまい給付金制度及び長期優良住宅化リフォーム推進事業に関する説明会の開催について
- ◇ 住宅エコポイント実施状況について(平成25年12月分)
- ◇ 長期優良住宅認定状況(平成25年12月分)
- ◇ 新設住宅着工統計(平成25年12月分)

## ◆住宅取得に係るすまい給付金制度及び長期優良住宅化リフォーム推進事業に関する説明会の開催について

住宅取得に係る給付措置(すまい給付金)及び長期優良住宅化リフォーム推進事業について、以下のとおり説明会を開催することとしましたのでお知らせいたします。

※なお、平成25年度補正予算及び平成26年度予算の成立状況等を踏まえ、時期によって内容が変わる可能性があります。

### 1. 事業者向け説明会(住宅取得に係るすまい給付金制度及び長期優良住宅化リフォーム推進事業に関する説明会)

住宅取得者への的確な情報提供を行っていただくため、住宅取得に係るすまい給付金制度及び住宅ストックの質の向上を図る長期優良住宅化リフォーム推進事業に関する事業者向け説明会を開催いたします。なお、講師は国土交通省職員がとめます。

開催日: 平成26年3月20日(木) 10:00 (1時間30分程度)

会場: 福岡国際会議場

内容: ● 住宅取得に係るすまい給付金制度  
※平成25年7月25日報道発表「消費税率引き上げに伴う住宅取得に係る対応の周知について」において実施した「住宅関連税制とすまい給付金に関する説明会」と比べ、申請方法に重点を置いた内容です。

● 長期優良住宅化リフォーム推進事業

参加方法: ホームページ、FAX、又は電話により参加申込みを受け付けます。(事前申込がない場合でも参加できますがこの場合、会場定員の関係で参加をお断りする可能性がありますことをご了承下さい。)

URL <http://jutaku-setsumeikai.jp/>

FAX 0120-339-676(24時間受付)

電話 0120-339-170(受付時間9:00~18:00当面土日祝日も受付)

問い合わせ先: 国土交通省住宅局住宅生産課  
佐々木、原口、島田

TEL (03)5253-8111(内線 39448, 39431)  
(03)5253-8510(夜間直通)

FAX (03)5253-1629

URL [http://www.mlit.go.jp/report/press/house04\\_hh\\_000498.html](http://www.mlit.go.jp/report/press/house04_hh_000498.html)



# 住まいの伝言板 2月号

<http://www.f-sumai.org/>

- ◇ 「民間賃貸住宅の賃貸借関係をめぐるトラブル相談対応研修会」のご案内
- ◇ <追加開催>福岡県住宅省エネルギー施行技術講習会(有料)について
- ◇ 2013 設計技術者講習会
- ◇ マンション大規模修繕セミナー
- ◇ 「実例に学ぶ建築士事務所トラブル予防」研修会開催のご案内
- ◇ 第二種電気工事士基礎講習会
- ◇ 労働安全衛生特別教育講習会(低圧電気取扱者)
- ◇ 住宅の外皮計算基本講習
- ◇ 福岡県美しいまちづくり建築賞
- ◇ 木材利用ポイントの実施状況(平成25年12月末時点)
- ◇ 住宅取得に係るすまい給付金制度及び長期優良住宅化リフォーム推進事業に関する説明会の開催について
- ◆ 住宅エコポイント実施状況について(平成25年12月分)
- ◇ 長期優良住宅認定状況(平成25年12月分)
- ◇ 新設住宅着工統計(平成25年12月分)

## ◆ 住宅エコポイント実施状況について (平成25年12月分)

平成25年12月末時点での住宅エコポイント及び復興支援・住宅エコポイントの実施状況についてとりまとめられましたのでお知らせいたします。

### 1. 住宅エコポイントの申請状況

#### (1) 平成25年12月の合計

[1]新築	2,758戸
[2]リフォーム	3戸
[3]合計	2,761戸

#### (2) 申請受付開始からの累計

[1]新築	1,076,195戸
[2]リフォーム	793,087戸
[3]合計	1,869,282戸

### 2. 住宅エコポイントの発行状況

#### (1) 平成25年12月の合計

[1]新築	2,758戸	(内福岡県分)	168戸
[2]リフォーム	3戸		0戸
[3]合計	2,761戸		168戸

#### (2) 申請受付開始からの累計

[1]新築	1,076,195戸	(内福岡県分)	35,341戸
[2]リフォーム	793,087戸		23,777戸
[3]合計	1,869,282戸		59,118戸

リンク: [http://www.mlit.go.jp/report/press/house04\\_hh\\_000493.html](http://www.mlit.go.jp/report/press/house04_hh_000493.html)

**【お問い合わせ】**

住宅エコポイント事務局

TEL 0570-064-717

URL <http://jutaku.eco-points.jp/>



◇「民間賃貸住宅の賃貸借関係をめぐるトラブル相談対応研修会」のご案内

◇<追加開催>福岡県住宅省エネルギー施行技術講習会(有料)について

◇ 2013 設計技術者講習会

◇マンション大規模修繕セミナー

◇「実例に学ぶ建築士事務所トラブル予防」研修会開催のご案内

◇ 第二種電気工事士基礎講習会

◇労働安全衛生特別教育講習会(低圧電気取扱者)

◇ 住宅の外皮計算基本講習

◇福岡県美しいまちづくり建築賞

◇木材利用ポイントの実施状況(平成25年12月末時点)

◇住宅取得に係るすまい給付金制度及び長期優良住宅化リフォーム推進事業に関する説明会の開催について

◇住宅エコポイント実施状況について(平成25年12月分)

◆ 長期優良住宅認定状況(平成25年12月分)

◇ 新設住宅着工統計(平成25年12月分)

## ◆ 長期優良住宅認定状況 (平成25年12月末時点)

「長期優良住宅の普及の促進に関する法律」に基づく長期優良住宅建築等計画の認定制度については、平成21年6月4日より制度運用を開始しています。

### ◎平成25年10月～12月の認定実績

	平成25年10月	平成25年11月	平成25年12月
(1)一戸建ての住宅	11,486戸	10,968戸	10,635戸
(2)共同住宅等	249戸	33戸	180戸
(3)総戸数	11,735戸	11,001戸	10,815戸

### ◎制度運用開始からの累計(平成25年12月末時点)

	累計
(1)一戸建ての住宅	454,633戸
(2)共同住宅等	13,239戸
(3)総戸数	467,872戸

### ◎福岡県の長期優良住宅の認定実績(平成25年10月～12月)

	平成25年10月	平成25年11月	平成25年12月	平成25年度計	累計
(1)一戸建ての住宅	505戸	531戸	446戸	3,888戸	18,840戸
(2)共同住宅等	1戸	2戸	0戸	9戸	546戸
(3)総戸数	506戸	533戸	446戸	3,897戸	19,386戸

### 【参考】

●「長期優良住宅の普及の促進に関する法律」の詳細については、長期優良住宅関連情報ホームページをご覧ください。

[http://www.mlit.go.jp/jutakukentiku/house/jutakukentiku\\_house\\_tk4\\_000006.html](http://www.mlit.go.jp/jutakukentiku/house/jutakukentiku_house_tk4_000006.html)

●記事の添付資料が掲載されておりますので、ご覧ください。

[http://www.mlit.go.jp/report/press/house04\\_hh\\_000500.html](http://www.mlit.go.jp/report/press/house04_hh_000500.html)

### 【お問い合わせ】

国土交通省住宅局住宅生産課

TEL 03-5253-8111

FAX 03-5253-1629

# 住まいの伝言板 2月号

<http://www.f-sumai.org/>

◇ 「民間賃貸住宅の賃貸借関係をめぐるトラブル相談対応研修会」のご案内

◇ <追加開催>福岡県住宅省エネルギー施行技術講習会(有料)について

◇ 2013 設計技術者講習会

◇ マンション大規模修繕セミナー

◇ 「実例に学ぶ建築士事務所トラブル予防」研修会開催のご案内

◇ 第二種電気工事士基礎講習会

◇ 労働安全衛生特別教育講習会(低圧電気取扱者)

◇ 住宅の外皮計算基本講習

◇ 福岡県美しいまちづくり建築賞

◇ 木材利用ポイントの実施状況(平成25年12月末時点)

◇ 住宅取得に係るすまい給付金制度及び長期優良住宅化リフォーム推進事業に関する説明会の開催について

◇ 住宅エコポイント実施状況について(平成25年12月分)

◇ 長期優良住宅認定状況(平成25年12月末時点)

◆ 新設住宅着工統計(平成25年12月分)

## 新設住宅着工戸数(12月分)

月	着工戸数(県)	前年同月比(県)	前年同月比(国)
1	2,756	-7.7%	5.0%
2	2,938	6.2%	3.0%
3	3,366	17.4%	7.3%
4	3,550	37.0%	5.8%
5	3,526	29.3%	14.5%
6	3,486	7.7%	15.3%
7	3,619	24.8%	12.4%
8	3,283	8.9%	8.0%
9	3,785	24.0%	19.4%
10	3,536	8.0%	7.1%
11	4,083	29.4%	14.1%
12	3,407	-3.0%	18.0%

### 12月の新設住宅着工戸数

福岡県の12月の住宅着工戸数は3,407戸、前年度同月戸数を3.0%下回りました。

利用関係別では、持ち家系(持家と分譲住宅を足したもの)は1,836戸、前年度比+1.0%、貸家系(貸家と給与住宅を足したもの)は1,571戸、前年度比で-7.4%となっています。

また、全国の12月の住宅着工戸数は89,578戸で、前年同月戸数を18.0%上回りました。

持ち家系では53,760戸、前年度比で+11.6%、貸家系35,818戸で、前年度比+29.1%となっています。

平成25年12月  
利用関係別割合(県)

利用関係	割合
持家	46.1%
貸家	32.7%
給与	21.2%
分譲	0.03%

月	持家系(県)	貸家系(県)	持家系(国)	貸家系(国)
1	-4.1%	-11.2%	6.9%	1.8%
2	22.6%	-9.4%	5.6%	-1.8%
3	16.5%	18.3%	9.9%	5.8%
4	32.7%	41.0%	6.1%	5.6%
5	39.1%	17.4%	17.1%	9.8%
6	36.8%	-16.1%	18.6%	11.1%
7	33.8%	14.7%	8.9%	18.9%
8	23.5%	-7.7%	10.1%	6.6%
9	39.2%	7.3%	18.0%	21.8%
10	-2.1%	21.9%	9.0%	4.3%
11	5.4%	51.5%	12.4%	17.0%
12	1.0%	-7.4%	11.6%	29.1%