



住まいの伝言板 1月号



住まいの伝言板は ～福岡県すまいネット～ に掲載しております。

● 木造住宅の耐震改修に関する技術講習会

○ 枠組壁工法による木造耐火構造技術基準講習会

○ 平成24年度 第2回福岡マンション管理基礎セミナー

○ 福岡県被災建築物応急危険度判定講習会

○ 長寿命化リフォームセミナー

○ 第4期 一級・二級・木造建築士定期講習受講のご案内

○ 第4期 管理建築士講習受講のご案内

○ 建築物の一次エネルギー消費量算定講習会

○ 民間賃貸住宅の賃貸借関係をめぐるトラブル相談対応研修会

○ 地域優良賃貸住宅供給事業者の募集について

○ 住宅エコポイント実施状況について

○ 長期優良住宅認定状況

○ 新設着工統計

◆ 木造住宅の耐震改修に関する技術講習会

日 時： 平成25年1月16日(水) 12:45～16:30

会 場： 天神ビル 9号会議室
(福岡市中央区天神2-12-1)



定 員： 50名

受講料： 1,000円

申込方法： ・下記のURLより、オンライン申込方法をご覧ください。

<http://www.koushuukai.jp/help.html#moushikomi>

・オンライン申込みは下記のURLからお願いいたします。

<http://www.koushuukai.jp/detail.php?code=1856&type=1>

申込期限： **平成25年1月15日(月)**

お問い合わせ： サンパートナーズ(株)
〒192-0042
東京都八王子市中野山王1-21-1
TEL: 042-628-9588

リンク： <http://www.koushuukai.jp/index.php>





住まいの伝言板 1月号



住まいの伝言板は [～福岡県すまいネット～](#) に掲載しております。

○ 木造住宅の耐震改修に関する技術講習会

● 桝組壁工法による木造耐火構造技術基準講習会

○ 平成24年度 第2回福岡マンション管理基礎セミナー

○ 福岡県被災建築物応急危険度判定講習会

○ 長寿命化リフォームセミナー

○ 第4期 一級・二級・木造建築士定期講習受講のご案内

○ 第4期 管理建築士講習受講のご案内

○ 建築物の一次エネルギー消費量算定講習会

○ 民間賃貸住宅の賃貸借関係をめぐるトラブル相談対応研修会

○ 地域優良賃貸住宅供給事業者の募集について

○ 住宅エコポイント実施状況について

○ 長期優良住宅認定状況

○ 新設着工統計

◆ 桝組壁工法による木造耐火構造技術基準講習会(新テキスト採用)

日時：2013年1月22日(火) 13:00～16:45

会場：福岡建設会館
(福岡市博多区博多駅東3-14-18)

定員：20名

受講料：

新規受講(新規登録者)		受講料	登録料	振込金額
会員	受講のみ	10,000	0	10,000
	受講・登録	10,000	4,200	14,200
一般	受講のみ	20,000	0	20,000
	受講・登録	20,000	4,200	24,200
更新受講(既登録者)		受講料	登録料	振込金額
会員	受講のみ	8,000	0	8,000
	受講・登録	8,000	0	8,000
一般	受講のみ	16,000	0	16,000
	受講・登録	16,000	0	16,000

講習プログラム： 13:00～14:45 桝組壁工法耐火建築物〈設計・仕様編〉
14:55～16:30 桝組壁工法耐火建築物〈施工編〉
16:30～16:45 「講習内容確認シート」記入

申込方法：(社)日本ツーバイフォー建築協会のホームページよりお申し込みください。

申込期限：2013年1月15日(火)

お問い合わせ：(社)日本ツーバイフォー建築協会
TEL 03-5157-0835

リンク：https://www.2x4assoc.or.jp/smwcharge/smwent_plist.php?id=20120029





住まいの伝言板 1月号



住まいの伝言板は [～福岡県すまいネット～](#) に掲載しております。

○ 木造住宅の耐震改修に関する技術講習会

○ 枠組壁工法による木造耐火構造技術基準講習会

● 平成24年度 第2回 福岡マンション管理基礎セミナー

○ 福岡県被災建築物応急危険度判定講習会

○ 長寿命化リフォームセミナー

○ 第4期 一級・二級・木造建築士定期講習受講のご案内

○ 第4期 管理建築士講習受講のご案内

○ 建築物の一次エネルギー消費量算定講習会

○ 民間賃貸住宅の賃貸借関係をめぐるトラブル相談対応研修会

○ 地域優良賃貸住宅供給事業者の募集について

○ 住宅エコポイント実施状況について

○ 長期優良住宅認定状況

○ 新設着工統計

◆ 平成24年度 第2回 福岡マンション管理基礎セミナー

日時： 2013年1月19日(土) 13:00～15:45

会場： 福岡市立中央市民センター 3階ホール
(福岡市中央区赤坂2-5-8)

定員： 300名(申込み先着順・定員になるまで受け付けます。)

受講料： 無料

プログラム： ■開会 主催者挨拶 (13:00～13:05)

■講演1 「給排水管の維持保全について」(13:10～14:10)
～改修計画前に押さえておきたいポイント～

講師： 福岡市設備設計協力会 中村 謙介(なかむら けんすけ) 氏

■講演2 「いきいきコミュニティ」(14:20～15:20)
～福岡市のコミュニティについて～

講師： 福岡市市民局コミュニティ推進部
コミュニティ推進課長 長木 芳孝(ながき よしたか) 氏

■お知らせ 住宅金融支援機構、福岡市からのお知らせ等 (15:20～15:45)

申込方法： 電話・ファックス・はがき・Eメールにて、お名前・住所・電話番号を(複数でお申し込みの場合は、代表者のお名前・参加人数・住所・電話番号を)お知らせ下さい。
※ファックスでのお申し込みは、下記のURLより申込書をダウンロードし、ご記入の上送信してください。

お問い合わせ： 【福岡市外にお住まいの方】
(一財)福岡県建築住宅センター 企画情報部 宛
〒810-0001 福岡市中央区天神1-1-1
TEL: 092-781-5169 / FAX: 092-715-5230

【福岡市内にお住まいの方】
福岡市住宅都市局住宅部住宅計画課 宛
〒810-8620 福岡市中央区天神1-8-1
TEL: 092-711-4776 / FAX: 092-733-5589

リンク: <http://www.city.fukuoka.lg.jp/data/open/cnt/3/36554/1/20120119chirasi.pdf>





住まいの伝言板 1月号



住まいの伝言板は [～福岡県すまいネット～](#) に掲載しております。

○ 木造住宅の耐震改修に関する技術講習会

○ 枠組壁工法による木造耐火構造技術基準講習会

○ 平成24年度 第2回福岡マンション管理基礎セミナー

● **福岡県被災建築物応急危険度判定講習会**

○ 長寿命化リフォームセミナー

○ 第4期 一級・二級・木造建築士定期講習受講のご案内

○ 第4期 管理建築士講習受講のご案内

○ 建築物の一次エネルギー消費量算定講習会

○ 民間賃貸住宅の賃貸借関係をめぐるトラブル相談対応研修会

○ 地域優良賃貸住宅供給事業者の募集について

○ 住宅エコポイント実施状況について

○ 長期優良住宅認定状況

○ 新設着工統計

◆ 平成24年度 福岡県被災建築物応急危険度判定講習会(無料)

日時: 【北九州会場】 2013年1月22日(火) 14:00~16:40 (13:30開場)

【福岡会場】 2013年1月24日(木) 14:00~16:40 (13:30開場)

会場: 【北九州会場】 小倉興産KMMビル 4階 第4会議室
(北九州市小倉北区浅野2-14-1)

【福岡会場】 ホテルレガロ福岡 3階 レガロホール
(福岡市博多区千代1-20-31)

定員: 【北九州会場】 100名 【福岡会場】 200名

受講料: 無料

講演内容: 応急危険度判定マニュアルについて

講師: 江崎 文也 氏(元 福岡大学工学部教授)

申込方法: リンク先より受講申込書(コピー可)をダウンロードしていただき、必要事項をご記入の上、FAX、郵送またはメールにて下記宛にお申し込み下さい。

申込み先: (一財)福岡県建築住宅センター 企画情報部
TEL 092-781-5169 / FAX 092-715-5230
〒810-0001
福岡市中央区天神1-1-1 アクロス福岡 東棟3F
Email kenshu@fkjc.or.jp

判定制度のお問い合わせ先: 福岡県建築都市部建築指導課
(福岡市博多区東公園7-7 TEL 092-643-3721)

リンク: <http://www.fkjc.or.jp/news/pdf/h24ohkyu.pdf>





住まいの伝言板 1月号



住まいの伝言板は [～福岡県すまいネット～](#) に掲載しております。

○ 木造住宅の耐震改修に関する技術講習会

○ 枠組壁工法による木造耐火構造技術基準講習会

○ 平成24年度 第2回福岡マンション管理基礎セミナー

○ 福岡県被災建築物応急危険度判定講習会

● 長寿命化リフォームセミナー

○ 第4期 一級・二級・木造建築士定期講習受講のご案内

○ 第4期 管理建築士講習受講のご案内

○ 建築物の一次エネルギー消費量算定講習会

○ 民間賃貸住宅の賃貸借関係をめぐるトラブル相談対応研修会

○ 地域優良賃貸住宅供給事業者の募集について

○ 住宅エコポイント実施状況について

○ 長期優良住宅認定状況

○ 新設着工統計

◆ 長寿命化リフォームセミナー(事業者編)

日時: 2013年1月31日(木) 13:30~16:30

会場: 天神チクモクビル 5階 大ホール
(福岡市中央区天神3-10-27)

定員: 100名

受講料: 無料



講演内容: 1. 「中古住宅・リフォームトータルプラン」の概要
2. 「長寿命化リフォーム」の事業事例
3. マンションリフォームの留意点
4. 耐震診断と耐震補強工事のポイント

申込方法: <http://www.koushuukai.jp/detail.php?code=294&type=2>の【オンライン申込】よりお申し込みください。
または、http://www.j-reform.com/event/seminar_choju_pdf/24-Fukuoka.pdfより、セミナー申込書をダウンロードし、必要事項をご記入の上、下記のFAX番号にお送りください。

申込締切: **2013年1月30日(水)**

お問い合わせ先: 福岡県リフォーム推進ネットワーク協議会
TEL: 092-621-7038
FAX: 092-621-5788

一般社団法人 住宅リフォーム推進協議会
TEL: 03-3988-1175(日建学院)

リンク: <http://www.koushuukai.jp/detail.php?code=294&type=2>

http://www.j-reform.com/event/seminar_choju_pdf/24-Fukuoka.pdf





住まいの伝言板 1月号



住まいの伝言板は [～福岡県すまいネット～](#) に掲載しております。

○ 木造住宅の耐震改修に関する技術講習会

○ 枠組壁工法による木造耐火構造技術基準講習会

○ 平成24年度 第2回福岡マンション管理基礎セミナー

○ 福岡県被災建築物応急危険度判定講習会

○ 長寿命化リフォームセミナー

● **第4期 一級・二級・木造建築士定期講習受講のご案内**

○ 第4期 管理建築士講習受講のご案内

○ 建築物の一次エネルギー消費量算定講習会

○ 民間賃貸住宅の賃貸借関係をめぐるトラブル相談対応研修会

○ 地域優良賃貸住宅供給事業者の募集について

○ 住宅エコポイント実施状況について

○ 長期優良住宅認定状況

○ 新設着工統計

◆ 平成24年度 第4期 一級・二級・木造建築士定期講習受講のご案内

日にち： 2013年2月13日(水)

会 場： 福岡建設会館7階
(福岡市博多区博多駅3-14-18)

定 員： 200名 ※申込者数が定員に達した場合、受付期間中であっても終了いたします。

受講手数料： 12,900円 (消費税含む)

申込受付期間： **2012年12月17日～2013年1月25日(金)**
(土、日、祝祭日、12月29日～1月6日は除く)

申込受付場所： (社)福岡県建築士会 事務局
(福岡市博多区博多駅東3-14-18 福岡建設会館6階)
TEL： 092-441-1867

申込配布場所： (社)福岡県建築士事務所協会 事務局
(福岡市博多区博多駅東3-14-18 福岡建設会館5階)

※送付を希望される場合 … 事務局までお越しになるのが困難な場合には、着払いによる申込書送付を行っております。下記の送付希望書に必要事項を明記の上、FAXにてお送りください。

■送付希望書： <http://www.f-aa.jp/news/souhukibou.doc>

■FAX： 092-473-7278

お問い合わせ： ■(社)福岡県建築士会
〒812-0013 福岡市博多区博多駅東3-14-18 福岡建設会館
TEL： 092-441-1867

■(社)福岡県建築士事務所協会
〒812-0013 福岡市博多区博多駅東3-14-18 福岡建設会館
TEL： 092-473-7673

■(財)建築技術教育普及センター本部
〒104-0031 東京都中央区京橋2-14-1
TEL： 03-5524-3105

■(財)建築技術教育普及センター九州支部
〒812-0013 福岡市博多区博多駅東2-9-1 東福第2ビル
TEL： 092-471-6310

■(社)日本建築士事務所協会連合会
〒104-0032 東京都中央区八丁堀2-21-6 八丁堀NFビル
TEL： 03-3552-1281

リンク： http://www.jaeic.or.jp/k_teiki-kosyu_h24youryou_download.pdf



住まいの伝言板 1月号



住まいの伝言板は [～福岡県すまいネット～](#) に掲載しております。

○ 木造住宅の耐震改修に関する技術講習会

○ 枠組壁工法による木造耐火構造技術基準講習会

○ 平成24年度 第2回福岡マンション管理基礎セミナー

○ 福岡県被災建築物応急危険度判定講習会

○ 長寿命化リフォームセミナー

○ 第4期 一級・二級・木造建築士定期講習受講のご案内

● 第4期 管理建築士講習受講のご案内

○ 建築物の一次エネルギー消費量算定講習会

○ 民間賃貸住宅の賃貸借関係をめぐるトラブル相談対応研修会

○ 地域優良賃貸住宅供給事業者の募集について

○ 住宅エコポイント実施状況について

○ 長期優良住宅認定状況

○ 新設着工統計

◆ 平成24年度 第4期 管理建築士講習受講のご案内(有料)

日にち: 2013年2月19日(火)

会場: 福岡建設会館7階 会議室
(福岡市博多区博多駅3-14-18)

定員: 100名

受講手数料: 15,750円(テキスト代及び消費税額750円含む)

申込受付期間: **2012年11月19日(月)～2013年1月25日(金)**
(土、日、祝祭日、12月29日～1月6日は除く)

申込受付場所: (社)福岡県建築士事務所協会 事務局
(福岡市博多区博多駅東3-14-18 福岡県建設会館5階)

申込配布場所: 福岡県建設事務所協会 事務局
(福岡市博多区博多駅東3-14-18 福岡県建設会館5階)

※送付を希望される場合 … 事務局までお越しになるのが困難な場合には、着払いによる申込書送付を行っております。下記の送付希望書に必要事項を明記の上、FAXにてお送りください。

■送付希望書: <http://www.f-aa.jp/news/souhukibou.doc>

■FAX: 092-473-7278

お問い合わせ:

■(社)福岡県建築士事務所協会
〒812-0013 福岡市博多区博多駅東3-14-18 福岡県建設会館5階
TEL: 092-473-7673

■(財)建築技術教育普及センター本部
〒104-0031 東京都中央区京橋2-14-1
TEL: 03-5524-3105

■(財)建築技術教育普及センター九州支部
〒812-0013 福岡市博多区博多駅東2-9-1 東福第2ビル
TEL: 092-471-6310

■(社)日本建築士事務所協会連合会
〒104-0032 東京都中央区八丁堀2-21-6 八丁堀NFビル
TEL: 03-3552-1281

リンク: <http://www.f-shikai.org/info-data/H24-4kannri.pdf>



住まいの伝言板 1月号



住まいの伝言板は [～福岡県すまいネット～](#) に掲載しております。

○ 木造住宅の耐震改修に関する技術講習会

○ 枠組壁工法による木造耐火構造技術基準講習会

○ 平成24年度 第2回福岡マンション管理基礎セミナー

○ 福岡県被災建築物応急危険度判定講習会

○ 長寿命化リフォームセミナー

○ 第4期 一級・二級・木造建築士定期講習受講のご案内

○ 第4期 管理建築士講習受講のご案内

● 建築物の一次エネルギー消費量算定講習会

○ 民間賃貸住宅の賃貸借関係をめぐるトラブル相談対応研修会

○ 地域優良賃貸住宅供給事業者の募集について

○ 住宅エコポイント実施状況について

○ 長期優良住宅認定状況

○ 新設着工統計

◆ 平成24年度 建築物の一次エネルギー消費量算定講習会

日時： 2013年2月22日(金) 10:00～16:00

会場： 福岡国際会議場

定員： 100名

受講料： 19,000円/人 (消費税・テキスト代金含む)

プログラム： ※プログラムは予告なく変更することがあります。

- (1) 低炭素社会に向けた住宅・建築物分野における取り組みについて
- (2) 一次エネルギー消費量算定プログラムと入力シートの概要
- (3) 事例に学ぶ入力シートの作成ポイント
- (4) 評価法の例： 評価ツール「BEST」について

申込期限： **2013年2月16日(土)**

申込方法： ①<https://www.ibec.or.jp/cgi-file/kaisei-syoene/>の受付フォームに必要事項をご入力いただき、画面の案内に従ってお申し込みください。

②受講費は前払いが原則です。

受付フォームに入力する前に予め下記の受講料振込指定口座に受講費をお振り込みください。 ※振込手数料は各自でご負担いただきますようお願いいたします。

受講料振込指定口座	
振込先銀行名	みずほ銀行(0001)
振込先銀行名	新橋支店(130)
口座種別/番号	普通/0774884
振込先口座名	一般財団法人 建築環境・省エネルギー機構
口座名カタカナ	ザイケンチカンキョウ・ショウエネルギーキョウ

その他詳細事項は下記のリンクをご覧ください。

お問い合わせ： 一般財団法人 建築環境・省エネルギー機構 建築研究部
TEL： 03-3222-6989 (お問い合わせ受付時間： 10:00～17:00)

リンク： <http://www.ibec.or.jp/kousyu/24/kaisei-syoene.pdf>

○ 木造住宅の耐震改修に関する技術講習会

○ 枠組壁工法による木造耐火構造技術基準講習会

○ 平成24年度 第2回福岡マンション管理基礎セミナー

○ 福岡県被災建築物応急危険度判定講習会

○ 長寿命化リフォームセミナー

○ 第4期 一級・二級・木造建築士定期講習受講のご案内

○ 第4期 管理建築士講習受講のご案内

○ 建築物の一次エネルギー消費量算定講習会

● 民間賃貸住宅の賃貸借関係をめぐるトラブル相談対応研修会

○ 地域優良賃貸住宅供給事業者の募集について

○ 住宅エコポイント実施状況について

○ 長期優良住宅認定状況

○ 新設着工統計

◆ 民間賃貸住宅の賃貸借関係をめぐるトラブル相談対応研修会のご案内

日時： 2013年2月28日(木) 13:00～16:30

会場： エルガーラホール (福岡市中央区天神1-4-2)

定員： 200名

受講料： 無料

プログラム： ①「民間賃貸住宅に関する相談対応事例集」の解説
②「原状回復をめぐるトラブルとガイドライン(再改訂版)」の解説
③「賃貸住宅標準契約書(改訂版)」の解説

申込方法： 下記リンクより、FAX申込書をダウンロードし、必要事項をご記入のうえ、FAX番号03-3485-2751へお送りください。

申込締切： 定員になり次第締切となります。

お問い合わせ： (株)社会空間研究所
担当： 齊藤 ・ 山西
TEL 03-3465-9401 / FAX 03-3485-2751
Email ias@shaku-ken.co.jp

リンク： <http://www.k-takken.com/files/topics/attachment/0000000446/kensyuu.pdf>





住まいの伝言板 1月号



住まいの伝言板は [～福岡県すまいネット～](#) に掲載しております。

○ 木造住宅の耐震改修に関する技術講習会

○ 枠組壁工法による木造耐火構造技術基準講習会

○ 平成24年度 第2回福岡マンション管理基礎セミナー

○ 福岡県被災建築物応急危険度判定講習会

○ 長寿命化リフォームセミナー

○ 第4期 一級・二級・木造建築士定期講習受講のご案内

○ 第4期 管理建築士講習受講のご案内

○ 建築物の一次エネルギー消費量算定講習会

○ 民間賃貸住宅の賃貸借関係をめぐるトラブル相談対応研修会

● **地域優良賃貸住宅供給事業者の募集について**

○ 住宅エコポイント実施状況について

○ 長期優良住宅認定状況

○ 新設着工統計

◆ 平成24年度 地域優良賃貸住宅供給事業者の募集について

子育て世帯や高齢者世帯などの居住の安定を図るため、一定の基準を満たした賃貸住宅を県が認定し、建設費の一部を補助する地域優良賃貸住宅制度の創設にともない、この度、福岡県では、地域優良賃貸住宅供給事業者の募集をします。

◇制度の概要◇

地域優良賃貸住宅制度は、子育て世帯や高齢者世帯、障害者世帯等、居住の安定に特に配慮が必要な世帯に施策対象を重点化した制度で、要件を満たす良質な賃貸住宅を整備する民間事業者等に対し、国や地方公共団体が整備費の助成を行う制度です。

◇供給計画の作成から入居開始まで◇

地域優良賃貸住宅の整備に当たっては、まず住宅の建設計画から管理の方法までを示した供給計画の認定が必要となります。供給計画については毎年一定期間を設け募集を行い、応募戸数が募集戸数を上回る場合、住宅政策上の評価や、立地条件、住宅の性能、採算性等総合的な観点から選定を行います。

◇整備費の補助について◇

地域優良賃貸住宅を整備する費用のうち、住宅の建設に要する費用に対して1/6(住宅が2階建て以下の場合、1/9)の補助を行います。また既存の住宅を改修する場合は、改良に要する費用の2/3の補助を行います。

◇供給事業者の募集について◇

地域優良賃貸住宅の供給事業者は、住宅の建設に先立って、建設計画から管理の方法までを示した供給計画の認定を県から受ける必要があります。

平成25年度着工分

○募集戸数： 50戸程度 (※予算の範囲内で認定)

○募集期間： 平成25年1月31日(木曜日)17時まで随時受付

募集にあたっては、本申請の前に認定要件等の確認(ヒアリング)を行います。以下の書類をご用意のうえ、住宅計画課までお問い合わせください。

- ・ 供給計画書 及び 計画概要調書
- ・ 便利施設(駅、病院、福祉施設、スーパー、官公庁等)を明示した地図
- ・ 申請団地付近の住宅地図
- ・ 配置図 及び 平面図等

◇詳細について◇

福岡県建築都市部住宅計画課民間住宅係

TEL: 092-643-3731

FAX: 092-643-3737

[メールでのお問い合わせはこちら](#)



住まいの伝言板 1月号



住まいの伝言板は [～福岡県すまいネット～](#) に掲載しております。

○ 木造住宅の耐震改修に関する技術講習会

○ 枠組壁工法による木造耐火構造技術基準講習会

○ 平成24年度 第2回福岡マンション管理基礎セミナー

○ 福岡県被災建築物応急危険度判定講習会

○ 長寿命化リフォームセミナー

○ 第4期 一級・二級・木造建築士定期講習受講のご案内

○ 第4期 管理建築士講習受講のご案内

○ 建築物の一次エネルギー消費量算定講習会

○ 民間賃貸住宅の賃貸借関係をめぐるトラブル相談対応研修会

○ 地域優良賃貸住宅供給事業者の募集について

● 住宅エコポイント実施状況について

○ 長期優良住宅認定状況

○ 新設着工統計

◆ 住宅エコポイント実施状況について(平成24年11月末時点)

平成24年11月末時点での住宅エコポイント及び復興支援・住宅エコポイントの実施状況が公表されましたのでお知らせいたします。

1. 住宅エコポイントの申請状況

(1) 平成24年11月の合計	
[1]新築	23,885戸
[2]リフォーム	9,886戸
[3]合計	33,771戸

(2) 申請受付開始からの累計	
[1]新築	944,524戸
[2]リフォーム	765,968戸
[3]合計	1,710,492戸

2. 住宅エコポイントの発行状況

(1)平成24年11月の合計		
[1]新築	30,626戸	(内福岡県分) 1,003戸
[2]リフォーム	9,028戸	168戸
[3]合計	39,654戸	1,171戸

(2)申請受付開始からの累計		
[1]新築	934,799戸	(内福岡県分) 32,112戸
[2]リフォーム	754,724戸	23,094戸
[3]合計	1,689,523戸	55,206戸

リンク: http://www.mlit.go.jp/report/press/house04_hh_000427.html

【お問い合わせ】

住宅エコポイント事務局

TEL 0570-064-717

URL <http://jutaku.eco-points.jp/>



住まいの伝言板 1月号



住まいの伝言板は [～福岡県すまいネット～](#) に掲載しております。

○ 木造住宅の耐震改修に関する技術講習会

○ 枠組壁工法による木造耐火構造技術基準講習会

○ 平成24年度 第2回福岡マンション管理基礎セミナー

○ 福岡県被災建築物応急危険度判定講習会

○ 長寿命化リフォームセミナー

○ 第4期 一級・二級・木造建築士定期講習受講のご案内

○ 第4期 管理建築士講習受講のご案内

○ 建築物の一次エネルギー消費量算定講習会

○ 民間賃貸住宅の賃貸借関係をめぐるトラブル相談対応研修会

○ 地域優良賃貸住宅供給事業者の募集について

○ 住宅エコポイント実施状況について

● 長期優良住宅認定状況

○ 新設着工統計

◆ 長期優良住宅認定状況(平成24年11月末時点)

この度、全国の所管行政庁の平成24年11月の認定状況について、調査した結果が公表されましたので、お知らせいたします。

・平成24年11月の実績

(1)一戸建ての住宅	9,067戸	(内福岡県分)	444戸
(2)共同住宅	40戸		1戸
(3)総戸数	9,107戸		445戸

・制度運用開始からの累計

(1)一戸建ての住宅	329,444戸	(内福岡県分)	13,521戸
(2)共同住宅	8,616戸		533戸
(3)総戸数	338,060戸		14,054戸

【都道府県別】

<http://www.mlit.go.jp/common/000232875.pdf>

【参考】

●「長期優良住宅の普及の促進に関する法律」の詳細については、長期優良住宅関連情報ホームページをご覧ください。

http://www.mlit.go.jp/jutakukentiku/house/jutakukentiku_house_tk4_000006.html

●記事の添付資料が掲載されておりますので、ご覧ください。

http://www.mlit.go.jp/report/press/house04_hh_000426.html

【お問い合わせ】

国土交通省住宅局住宅生産課

TEL 03-5253-8111

FAX 03-5253-1629



住まいの伝言板 1月号

住まいの伝言板は [～福岡県すまいネット～](#) に掲載しております。



○ 木造住宅の耐震改修に関する技術講習会

○ 枠組壁工法による木造耐火構造技術基準講習会

○ 平成24年度 第2回福岡マンション管理基礎セミナー

○ 福岡県被災建築物応急危険度判定講習会

○ 長寿命化リフォームセミナー

○ 第4期 一級・二級・木造建築士定期講習受講のご案内

○ 第4期 管理建築士講習受講のご案内

○ 建築物の一次エネルギー消費量算定講習会

○ 民間賃貸住宅の賃貸借関係をめぐるトラブル相談対応研修会

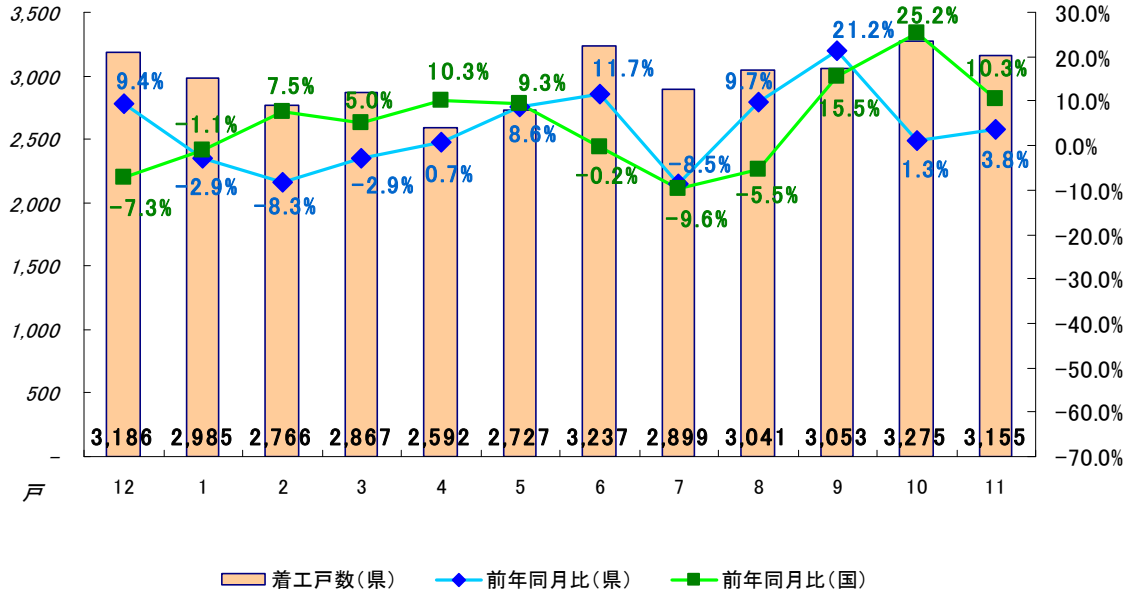
○ 地域優良賃貸住宅供給事業者の募集について

○ 住宅エコポイント実施状況について

○ 長期優良住宅認定状況

● 新設着工統計

新設住宅着工戸数(11月分)



11月の新設住宅着工戸数

福岡県の11月の住宅着工戸数は3,155戸、前年度同月戸数を3.8%上回りました。

利用関係別では、持ち家系(持家と分譲住宅を足したものは)1,512戸、前年度比で-7.0%、貸家系(貸家と給与住宅を足したものは)1,643戸、前年度比で+16.2%となっています。

また、全国の11月の住宅着工戸数は80,145戸で、前年同月戸数を10.3%上回りました。

持ち家系では49,695戸、前年度比で+6.1%、貸家系で30,450戸、前年度比+18.0%となっています。

平成24年11月 利用関係別割合(県)

