



# 住まいの伝言板8月号



## ◆令和3年度 マンション管理士試験受験案内

## ◆ 令和3年度 マンション管理士試験受験案内

試験期日及び時間： 令和3年11月28日(日) 午後1時～3時

試験地： 札幌市、仙台市、東京都、名古屋市、大阪市、広島市、福岡市、那覇市及びこれらの周辺地域

受験資格： 年齢、学歴等に関係なく、どなたでも受験できます

受験手数料： 9,400円（非課税）

◇耐震診断・バリアフリーアドバイザー派遣制度&福岡県木造戸建て住宅耐震改修促進事業補助金制度

◇第34回福岡県美しいまちづくり建築賞募集について

◇Zoom!によるオンラインセミナー「やさしく学べる建築法規シリーズ/建築物の防火・避難施設編」

◇木造軸組工法による耐火建築物設計マニュアル講習会(2時間耐火構造)(WEB)

◇木造軸組工法による高耐力耐力壁(木住協仕様)マニュアル講習(WEB)

◇令和3年度「構造設計一級建築士定期講習」

◇令和3年度ふくおか県産材家づくり推進助成事業

◇福岡県内の空き家対策のご案内

◇「住まいの健康診断」について

◇令和3年度「福岡県既存住宅流通・多世代居住リノベーション推進事業」

◇福岡県ゆとりある住まいづくり協議会新規会員募集

◇新設住宅着工統計(令和3年6月分)

### 「受験案内・申込書」について

(1)配布期間： 令和3年8月2日(月)から令和3年9月30日(木)まで

(2)配布場所： 都道府県及び政令指定都市等のマンション管理行政担当窓口、一部主要書店、マンション管理センター本部・支部で入手できます。

(3)その他の入手方法

#### 1. 郵送による入手

A4判の「受験案内・申込書」が折らずに入る大きさ(角型2号相当)の返信用封筒を用意し、宛て先を記入の上、請求部数に応じて必要な料金分の切手(例:1部 140円、2部 250円)を貼ってください。この封筒を折畳んで別の封筒に入れ、表に「受験案内・申込書〇部希望」と請求部数を明記の上、下記請求先まで郵送してください。

#### 2. 宅配便による入手

宛先と必要部数を記入した宅配便の着払い伝票を、下記請求先まで封書にて郵送してください。

「受験案内・申込書」の請求先

〒150-8681 渋谷郵便局留 公益財団法人 マンション管理センター 試験研修部

#### 3. ホームページからの入手

マンション管理センターのホームページ(<https://www.mankan.org>)に配布期間中掲載される受験案内・申込書(PDFファイル)をダウンロードすることにより入手することもできます。

### 受験申込方法

(1)受験申込受付期間： 9月1日(水)から9月30日(木)まで(最終日消印有効)

(2)申込手続き方法： 受験申込受付期間内に、下記書類を特定記録郵便にて郵送してください。

○受験申込書(1通)

○受験整理票(1通)

※申込みは最終日の当日消印まで有効ですが、なるべく早めの申込みをお願いします。

(3)受験申込時に必要なもの

○受験手数料(9,400円)

ゆうちょ銀行・郵便局または銀行にて納付 ※「受験手数料払込用紙」をホームページからダウンロードして使用する場合は、銀行振込のみの扱いとなります。

○払込受付証明書

受験手数料支払時に発行される払込受付証明書(お客様用)又は、ATMの利用明細票(原本)を、受験申込書の指定箇所に貼付してください。

○顔写真(縦4.5cm×横3.5cm)を受験整理票に貼付してください。

「受験申込書類」の郵送先

〒150-8681 渋谷郵便局留 公益財団法人 マンション管理センター 試験研修部

申込・問い合わせ先： URL <https://www.mankan.org/yoryo.html>

試験実施機関： 公益財団法人 マンション管理センター

〒101-0003 東京都千代田区一ツ橋2-5-5 岩波書店一ツ橋ビル7F

TEL： 03-3222-1611(マンション管理士試験の受験申込等についての専用電話)



# 住まいの伝言板8月号



◇令和3年度 マンション管理士試験受験案内
◆耐震診断・バリアフリーアドバイザー派遣制度&福岡県木造戸建て住宅耐震改修促進事業補助金制度
◇第34回福岡県美しいまちづくり建築賞募集について
◇Zoom!によるオンラインセミナー「やさしく学べる建築法規シリーズ/建築物の防火・避難施設編」
◇木造軸組工法による耐火建築物設計マニュアル講習会(2時間耐火構造)(WEB)
◇木造軸組工法による高耐力耐力壁(木住協仕様)マニュアル講習(WEB)
◇令和3年度「構造設計一級建築士定期講習」
◇令和3年度ふくおか県産材家づくり推進助成事業
◇福岡県内の空き家対策のご案内
◇「住まいの健康診断」について
◇令和3年度「福岡県既存住宅流通・多世代居住リノベーション推進事業」
◇ 福岡県ゆとりある住まいづくり協議会新規会員募集
◇ 新設住宅着工統計(令和3年6月分)

## ◆ 耐震診断・バリアフリーアドバイザー派遣制度 & 福岡県木造戸建て住宅耐震改修促進事業補助金制度

### 耐震診断・バリアフリーアドバイザー派遣制度

#### ■耐震診断アドバイザー派遣制度

昭和56年5月以前に福岡県内に建築された2階建て以下の木造戸建て住宅を対象に、耐震診断及び耐震改修工事のアドバイスを行う専門家(耐震診断アドバイザー)を派遣します。

#### 一般診断

床下・小屋裏に進入して調査し、目視で壁の仕様等を確認した上で耐震性の診断を行います。

○利用者負担額: 6,000円

#### 簡易診断

住宅を目視の範囲(床下・屋根裏には入りません)で調査し、地震に対する安全性について簡易な診断を行います。 ○利用者負担額: 3,000円

#### ■バリアフリーアドバイザー派遣制度

バリアフリー改修工事を検討されている方に対し、アドバイザー※1が身体状況にあわせた住宅改造についての適切なアドバイスを行います。 ※1 建築士、作業療法士(または理学療法士)の二人一組。要望に応じて、どちらか一人の派遣も可能です。

費用負担は無料ですが、受付件数の制限があります。

【詳細・問い合わせ先】 URL <http://www.fkjc.or.jp/jigyo/tad>

住まいの安心リフォームアドバイザー派遣事務局 TEL: 092-582-8061

### 福岡県木造戸建て住宅耐震改修促進事業補助金制度

#### 【概要】

福岡県では、木造戸建て住宅の耐震改修工事に対して助成事業を実施する市町村を通じて、助成を行います。市町村によって、助成の条件、金額等は異なりますので、お住まいの各市町村にご確認ください。

#### ■耐震改修工事費に対する補助

##### ・主な要件

- 昭和56年5月以前に建築された木造戸建て住宅
- 耐震診断の結果、上部構造評点が1.0未満 等

##### ・主な工事内容

- 耐震壁の設置 ○屋根の軽量化 ○基礎や接合部の補強 等

#### ■建替え等に伴う除却費に対する補助

##### ・主な要件

- 昭和56年5月以前に建築された木造戸建て住宅
- 耐震診断の結果、上部構造評点が1.0未満
- 耐震性のある住宅を確保した上で除却を行う 等

##### ・主な工事内容

- 申請時点で居住している住宅の解体・撤去

#### ■耐震シェルター・防災ベッドの設置費に対する補助

耐震改修工事ができない場合は、居住空間の一部を強固にすることで、住宅が倒壊しても生命を守る方法もあります。

##### ・主な要件

- 昭和56年5月以前に建築された木造戸建て住宅
- 耐震診断の結果、上部構造評点が1.0未満
- 高齢者、障がい者等が居住している 等

#### 【詳細・問い合わせ先】

対象の住宅がある各市町村にお問い合わせください。

福岡県HP(市町村担当窓口掲載) <https://www.pref.fukuoka.lg.jp/contents/sumai-taisin.html>





# 住まいの伝言板8月号



◇令和3年度 マンション  
管理士試験受験案内

◇耐震診断・バリアフ  
リーアドバイザー派遣制  
度&福岡県木造戸建て  
住宅耐震改修促進事業

◆第34回福岡県美しいま  
ちづくり建築賞募集につい  
て

◇Zoomによるオンラインセ  
ミナー「やさしく学べる建築  
法規シリーズ／建築物の防  
火・避難施設編」

◇木造軸組工法による  
耐火建築物設計マニユア  
ル講習会(2時間耐火構  
造)(WEB)

◇木造軸組工法による  
高耐力耐力壁(木住協仕  
様)マニュアル講習  
(WEB)

◇令和3年度「構造設計  
一級建築士定期講習」

◇令和3年度ふくおか県  
産材家づくり推進助成事  
業

◇福岡県内の空き家対  
策のご案内

◇「住まいの健康診断」  
について

◇令和3年度「福岡県既  
存住宅流通・多世代居住  
リノベーション推進事業」

◇ 福岡県ゆとりある住  
まいづくり協議会新規会  
員募集

◇ 新設住宅着工  
統計(令和3年6月分)

## ◆ 第34回 福岡県美しいまちづくり建築賞募集について

福岡県内の個性豊かで、美しく、良好な景観を形成する建築物を表彰し、福岡県が推進する美しいまちづくりに対する県民意識の醸成を図ることを目的として、「福岡県美しいまちづくり建築賞」を募集します。

### 1 募集期間

令和3年7月1日(木)から令和3年8月18日(水)まで

### 2 応募部門

#### ○住宅の部

一戸建ての専用住宅。ただし、併用住宅で住宅部分の延べ面積が過半を占めるものを含みません。

長屋建住宅及び共同住宅等の集合住宅、街区を形成する住宅群。ただし、複合用途で住宅部分の延べ面積が過半を占めるものを含みません。

#### ○一般建築の部

原則として住宅の部以外の建築物を対象とします。

### 3 表彰

令和4年5月(予定)に、所有者、設計者、施工者の代表者などの方に対して、福岡県知事等が表彰を行います。

なお、協賛団体により(一財)福岡県建築住宅センター理事長賞を設けております。

### 4 申込

詳細は下記URLご確認ください。

<http://www.pref.fukuoka.lg.jp/contents/kenchikusyo.html>



### 5 問い合わせ先

福岡県美しいまちづくり建築賞事務局

(福岡県建築都市部住宅計画課住宅指導係内)

TEL: 092-643-3733

メール: [kenchikusyo@pref.fukuoka.lg.jp](mailto:kenchikusyo@pref.fukuoka.lg.jp)



<第33回住宅の部 大賞「浦志の家」>



<第33回一般建築の部 大賞「嘉麻市庁舎」>

# 住まいの伝言板8月号



- ◇令和3年度 マンション管理士試験受験案内
- ◇耐震診断・バリアフリーアドバイザー派遣制度&福岡県木造戸建て住宅耐震改修促進事業
- ◇第34回福岡県美しいまちづくり建築賞募集について
- ◆Zoomによるオンラインセミナー「やさしく学べる建築法規シリーズ／建築物の防火・避難施設編」
- ◇木造軸組工法による耐火建築物設計マニュアル講習会(2時間耐火構造)(WEB)
- ◇木造軸組工法による高耐力耐力壁(木住協仕様)マニュアル講習(WEB)
- ◇令和3年度「構造設計一級建築士定期講習」
- ◇令和3年度ふくおか県産材家づくり推進助成事業
- ◇福岡県内の空き家対策のご案内
- ◇「住まいの健康診断」について
- ◇令和3年度「福岡県既存住宅流通・多世代住居リノベーション推進事業」
- ◇ 福岡県ゆとりある住まいづくり協議会新規会員募集
- ◇ 新設住宅着工統計(令和3年6月分)

## ◆Zoomによるオンラインセミナー「やさしく学べる建築法規シリーズ／建築物の防火・避難施設編」

本セミナーは、セミナーテキスト『プロのための建築法規ハンドブック 五訂版』の執筆者を講師に迎え、建築物における防火・避難関連の規定について、図解等を使った分かりやすい講義を行うものです。講義では、「建築基準法における防火・避難規定の位置付け」、「ビル等の建築物における各部の仕様や構造形態の技術的法規の根拠と背景」、「実施面の顕著な事例(都心部で多いビルの改修やコンバージョンにおける法手続の詳細)」、「建築物の完成後の維持管理」等について、最近話題となっている防火・避難関連の課題等も取り入れながら解説します。

開催日: 2021年9月30日(木) 10:00~17:00 ※申込受付(9月21日(火)まで)

会場: Zoomによるオンラインセミナー

料金: 前払い一般: ¥15,000(税込) / 情報交流会正会員又は協賛団体会員: ¥13,500(税込)

使用テキスト 「プロのための建築法規ハンドブック 五訂版」  
※当日までに、各自ご準備下さい。  
※テキストのご購入は、全国の書店又は発行所の(株)ぎょうせい(電話:フリーダイヤル「0120-953-431」又は「03-6892-6666」)までお願いします。

- ① 講習会の申し込み(9月21日(火)まで) →【申込受付メール】(受講番号を記載したもの)の受信(セミナー当日までこのメールは大切に保存して下さい)
- ② 請求書による受講料の支払い →【請求書】は、開催日の約3か月前から集金代行会社が発行・郵送致します。
- ③ 事前配付資料の郵送による受け取り(セミナーの約1週間~10日前)
- ④ 通信テストの実施(10分程度) →9月27日(月)12:00~14:00の間のご都合の良い時間
- ⑤ 【ID通知メール】(入室ミーティングID(数字)を記載したもの)の受信(9月28日(火))
- ⑥ セミナー当日の入室 →9月30日(木)09:00~入室できます。 →【入室ミーティングID(ID通知メールに記載)】と【受講番号(申込受付メールに記載)】を入力し、開始10分前までにご入室下さい。

申込・問い合わせ先: URL <https://www.bcj.or.jp/seminar/detail/614>

一般財団法人 日本建築センター 情報事業部  
TEL: 03-5283-0477





# 住まいの伝言板8月号

◇令和3年度 マンション  
管理士試験受験案内

◇耐震診断・バリアフ  
リーアドバイザー派遣制  
度&福岡県木造戸建て  
住宅耐震改修促進事業

◇第34回福岡県美しいまち  
づくり建築賞募集について

◇Zoomによるオンラインセ  
ミナー「やさしく学べる建築  
法規シリーズ／建築物の防  
火・避難施設編」

◆木造軸組工法による  
耐火建築物設計マニ  
ュアル講習会(2時間耐火  
構造)(WEB)

◇木造軸組工法による  
高耐力耐力壁(木住協仕  
様)マニュアル講習  
(WEB)

◇令和3年度「構造設計  
一級建築士定期講習」

◇令和3年度ふくおか県  
産材家づくり推進助成事  
業

◇福岡県内の空き家対  
策のご案内

◇「住まいの健康診断」  
について

◇令和3年度「福岡県既  
存住宅流通・多世代居住  
リノベーション推進事業」

◇福岡県ゆとりある住  
まいづくり協議会新規会  
員募集

◇新設住宅着工統計  
(令和3年6月分)

## ◆ 木造軸組工法による耐火建築物設計マニュアル講習会(2時間耐火構造) (WEB)

プログラム

【第1部】・WEB講習(e-ラーニング)の進め方  
・マニュアル解説(2時間耐火構造について その1)

【第2部】・マニュアル解説(2時間耐火構造について その2)  
・木住協取得耐火大臣認定の運用について

【考 査】・考査 設問20問

種別	受講料(税込)
会員(マニュアル代込)	5,500円
非会員(マニュアル代込)	11,000円

受講資格

既に、1時間耐火講習会を受講されて、修了証(オレンジ色のカード)をお持ちの方  
※修了証の再発行に関しては、技術開発部までお問い合わせください。

※実際に2時間耐火建築物(木住協仕様)を設計・施工する場合は、下記に該当する方の受講が必須となります。

- ・建築確認申請書に記載される設計者の方
- ・建築確認申請書に記載される工事監理者の方
- ・建築確認申請書に記載される工事施工者の方(その会社に勤務している工事自主検査実施者の方)

開催日: 2021年10月20日～2021年10月31日 ※申込締切 2021年10月05日

定員: 80名

申込・問い合わせ先: URL <https://www.mjkkoushuu.jp/seminar/detail/234>

講習会の内容に関して

(一社)日本木造住宅産業協会 技術開発部

TEL: 03-5114-3012 FAX: 03-5114-3020

お申し込み手続きに関して

(一社)日本木造住宅産業協会 研修部

TEL: 03-5114-3016 FAX: 03-5114-3020



# 住まいの伝言板8月号



◇令和3年度 マンション  
管理士試験受験案内

◇耐震診断・バリアフ  
リーアドバイザー派遣制  
度&福岡県木造戸建て  
住宅耐震改修促進事業

◇第34回福岡県美しいまち  
づくり建築賞募集について

◇Zoomによるオンラインセ  
ミナー「やさしく学べる建築  
法規シリーズ／建築物の防  
火・避難施設編」

◇木造軸組工法による  
耐火建築物設計マニ  
ュアル講習会(2時間耐火構  
造)(WEB)

◆木造軸組工法による  
高耐力耐力壁(木住協  
仕様)マニュアル講習  
(WEB)

◇令和3年度「構造設計  
一級建築士定期講習」

◇令和3年度ふくおか県  
産材家づくり推進助成事  
業

◇福岡県内の空き家対  
策のご案内

◇「住まいの健康診断」  
について

◇令和3年度「福岡県既  
存住宅流通・多世代居住  
リノベーション推進事業」

◇ 福岡県ゆとりある住  
まいづくり協議会新規会  
員募集

◇ 新設住宅着工統計  
(令和3年6月分)

## ◆ 木造軸組工法による高耐力耐力壁(木住協仕様)マニュアル講習(WEB)

プログラム

【第1部】・WEB講習(e-ラーニング)の進め方

・中大規模木造建築物の推進と社会的背景

・マニュアル解説 目次内容確認 第1章(木造住宅・建築物の分類と構造安全性の確認方法)

【第2部】・マニュアル解説 第2章(木住協仕様耐力壁)

【第3部】・マニュアル解説 第2章(木住協仕様耐力壁)

【第4部】・マニュアル解説 第3章(木住協仕様耐力壁を用いた試設計)

第4章(木住協仕様耐力壁の運用)

【考査】・修了考査 設問20問

種別	受講料(税込)
会員(マニュアル代込)	3,300円
非会員(マニュアル代込)	6,600円

受講資格は特にありません。評定書(写し)・認定書(写し)を発行申請できる方は建築確認申請書に記載する設計者に限定しています。

WEB講習(e-ラーニング)の進め方

4部構成でなる約120分の講習を受講後に終了考査を行い、正解率70%で合格となり受講修了となります。受講時はマニュアルをご覧いただきながら聴講してください。考査もマニュアル閲覧可とします。4部+考査を適宜、期限内に受講修了してください。

受講修了されると受講修了者として木住協に登録し、修了証(カード)を発行いたします。

開催日: 2021年10月20日~2021年10月31日

※申込締切 2021年10月05日

定員: 80名

申込・問い合わせ先: URL <https://www.mjkkoushuu.jp/seminar/detail/237>

○講習会の内容に関して

(一社)日本木造住宅産業協会 技術開発部

TEL: 03-5114-3012 FAX: 03-5114-3020

○お申し込み手続きに関して

(一社)日本木造住宅産業協会 研修部

TEL: 03-5114-3016 FAX: 03-5114-3020





# 住まいの伝言板8月号



◇令和3年度 マンション  
管理士試験受験案内

## ◆ 令和3年度「構造設計一級建築士定期講習」

会場コード: GB 講習日: 令和3年11月29日(月)  
会場: 福岡商工会議所4階会議室(福岡市博多区博多駅前2-9-28)  
定員: 24名

◇耐震診断・パリアフ  
リーアドバイザー派遣制  
度&福岡県木造戸建て  
住宅耐震改修促進事業

会場コード: GC 講習日: 令和4年1月20日(木)  
会場: 福岡商工会議所4階会議室(福岡市博多区博多駅前2-9-28)  
定員: 24名

◇第34回福岡県美しいまち  
づくり建築賞募集について

- (1) 受付期間・・・各講習日の10日前まで(ただし、定員になり次第締め切ります。)  
(2) 受付場所・・・公益財団法人 建築技術教育普及センター本部

◇Zoom!によるオンラインセ  
ミナー「やさしく学べる建築  
法規シリーズ/建築物の防  
火・避難施設編」

受講手数料(テキスト代、消費税を含む。) 16,500円

◇木造軸組工法による  
耐火建築物設計マニユア  
ル講習会(2時間耐火構  
造)(WEB)

受講申込みに必要な書類

◇木造軸組工法による  
高耐力耐力壁(木住協仕  
様)マニユアル講習  
(WEB)

- (1) 受講申込書(受講申込書本票・整理票・電算票)

平成30年度構造設計一級建築士定期講習を当センターで修了された方、並びに平成30年度構造設計一級建築士講習を修了された方に対し、受講申込関係書類を令和3年3月末以降にお送りする予定です。

(2) 写真2枚 無帽・無背景・正面上3分身を写した証明写真(縦4.5cm×横3.5cm)で、受講申込締切日を起算日として6ヶ月以内に撮影したもの。写真の裏面に希望する講習地、氏名を記入し、受講申込書の所定の欄に貼付して下さい。

- (3) 振替払込受付証明書(お客さま用)

所定の払込用紙を使用し、必ず窓口で個人別にゆうちょ銀行又は郵便局に納付し、その際発行される受付日付印のある「振替払込受付証明書(お客さま用)」を受講申込書の所定の欄に貼付して下さい。

- (4) 構造設計一級建築士証(カード)の写し(表面を2倍ほど拡大コピーしたもの)

①構造設計一級建築士証を紛失等の理由で再交付手続き期間中の場合は、建築士証再交付申請書の写しでも可とします。

②構造設計一級建築士定期講習を当センターで過去に受講されたことのある方は、建築士証の写しの提出を省略することができます。ただし、婚姻等の理由で前回受講時と氏名が異なる場合には、氏名変更後の建築士証の写しを必ず提出して下さい。

## ◆ 令和3年度「構造設計一級建築士定期講習」

◇令和3年度ふくおか県  
産材家づくり推進助成事  
業

◇福岡県内の空き家対  
策のご案内

◇「住まいの健康診断」  
について

受講申込方法

受講申込み: 受講申込書に必要事項を記入し、必要書類を添付のうえ、当センター指定の封筒を使用し、簡易書留郵便により郵送して下さい。

◇福岡県ゆとりある住ま  
いづくり協議会新規会員  
募集

申込・詳細: URL <http://www.jaeic.or.jp/koshuannai/teikikoshu/s1kteiki/s1kteiki-2021.html>

◇新設住宅着工統計  
(令和3年6月分)

(公財)建築技術教育普及センター九州支部

TEL 092(471)6310



# 住まいの伝言板8月号

◇令和3年度 マンション  
管理士試験受験案内

◇耐震診断・バリアフ  
リーアドバイザー派遣制  
度&福岡県木造戸建て  
住宅耐震改修促進事業

◇第34回福岡県美しいまち  
づくり建築賞募集について

◇Zoomによるオンラインセ  
ミナー「やさしく学べる建築  
法規シリーズ/建築物の防  
火・避難施設編」

◇木造軸組工法による  
耐火建築物設計マニユ  
アル講習会(2時間耐火構  
造)(WEB)

◇木造軸組工法による  
高耐力耐力壁(木住協仕  
様)マニュアル講習  
(WEB)

◇令和3年度「構造  
設計一級建築士定期  
講習」

◆令和3年度ふくおか県  
産材家づくり推進助成事  
業

◇福岡県内の空き家対  
策のご案内

◇「住まいの健康診断」  
について

◇令和3年度「福岡県既  
存住宅流通・多世代居住  
リノベーション推進事業」

◇福岡県ゆとりある住ま  
いづくり協議会新規会員  
募集

◇新設住宅着工統計  
(令和3年6月分)

## ◆ 令和3年度 ふくおか県産材家づくり推進助成事業

福岡県では県産木材を活用し、環境にやさしく耐久性にも優れ、新しい生活様式に対応する優良な木造住宅の普及促進を図るため、県産木材の使用等一定の基準を満たした木造住宅を新築又は購入する方に対して助成金を交付します。

### 助成対象者

自ら居住するために、今後、福岡県内で県の定める建設基準に適合する住宅を新築又は購入する方 ※購入する住宅は、人の居住の用に供したくない住宅に限ります。

### 助成基準及び助成内容

#### 基本タイプ…助成額 30万円

- ・長期優良住宅の普及の促進に関する法律第6条にもとづく認定を受けていること
- ・一戸建ての木造軸組構造であること
- ・使用する木材のうち70パーセント以上を県内加工材とし、かつ県産木材を5立方メートル以上使用すること（県産木材とは、福岡県産木材供給体制推進協議会の県産木材認証事業体又は福岡県産木材供給連絡協議会が発行する証明書があるものを言います。）
- ・耐震等級3を確保していること
- ・高齢者等配慮対策等級3を確保していること

追加タイプ(基本タイプ申請が条件)…助成額 各タイプ20万円以内(2タイプ以上申請の場合は30万円を限度額とする。)

#### (1) 県産木材振興型

県産木材10立方メートル以上使用し、かつ、内装の木質化(見附面積12平方メートル以上)を1室以上行うこと。

#### (2) 環境配慮型

省エネルギー設備として住宅全体に熱交換型換気システムを設置し、又は創エネルギー設備として太陽光3kw以上若しくはエネファーム0.4kw以上を設置すること。

#### (3) 新しい生活様式型

インターネットの利用が可能な環境を整備したりリモートワーク専用のスペース(3平方メートル以上)及び玄関付近の手洗い場を備えること。

### 募集期限・受付期間

募集期間: 令和3年2月22日から12月28日まで

認定通知または承認通知を受ける前に工事に着手(根切り工事または基礎杭打ち工事に着手した時点)した場合、助成を受けることができません。

交付申請は、竣工日(完了検査済証の日付または登記簿謄本の原因発生の日付)から1月が経過した日または令和4年3月15日のいずれか早い日までに行ってください。

※募集枠に達した時点で終了しますが、その際はこのホームページでお知らせします。

### 注意事項

- ・注文住宅と建売住宅で手続きが異なります。
- ・各手続きの書類は下記URLにある申請書類一覧をごらんいただき、(1)の申請書から順番に綴じて提出して下さい。
- ・各手続きにおいて必要な図面、写真はチェックシート(様式A)をご確認ください。
- ・書類が不足、記載漏れ等がある場合は受付できません。
- ・福岡県暴力団排除条例により、暴力団員等は本事業の助成対象者となることはできません。
- ・現地検査に伺うことがございますので、ご協力をお願いします。

申込・問い合わせ先: URL <https://www.pref.fukuoka.lg.jp/contents/kensanzaiiedukuri.html>

〒812-8577 福岡市博多区東公園7番7号 福岡県建築都市部 住宅計画課 民間住宅係

TEL 092-643-3731





# 住まいの伝言板8月号



◇令和3年度 マンション  
管理士試験受験案内

## ◆ 福岡県内の空き家対策のご案内

福岡県の空き家の総数は約33万戸で、そのうち賃貸・売却用の住宅や別荘等の二次的な住宅が約20万戸、その他の住宅は約13万戸となっています。(平成30年住宅・土地統計調査)

空き家は全国的にも増加傾向にあり、県内では人口や世帯数の減少に伴い、今後も空き家の増加は続くと考えられ、防災・防犯・衛生・景観等の面で大きな問題を生じさせ、いわゆる「空き家問題」として危惧されています。

◇耐震診断・バリアフリー  
アドバイザー派遣制度  
& 福岡県木造戸建て  
住宅耐震改修促進事業

### 1. 福岡県空き家活用サポートセンター <http://www.fkjc.or.jp/jigyo/iekatsu-2>

福岡県では、空き家の活用・処分と発生抑制を図るため、「福岡県空き家活用サポートセンター」愛称「イエカツ」を設置しています。

このサポートセンターでは、専門知識を有する相談員が、空き家の所有者等に対する相談対応から、その活用・処分の具体的な提案、さらには専門事業者とのマッチングまでをワンストップで行います。ぜひお気軽にご相談ください。

◇第34回福岡県美しいまち  
づくり建築賞募集について

◇Zoom!によるオンラインセミナー  
「やさしく学べる建築法規シリーズ/建築物の防火・避難施設編」

○所在地 : 福岡市中央区天神1-1-1 アクロス福岡3階  
(一財)福岡県建築住宅センター内

○相談時間: 月曜から金曜(祝日、年末年始を除く)9時~17時

○電話番号: 092-726-6210



◇木造軸組工法による  
耐火建築物設計マニュアル  
講習会(2時間耐火構造)  
(WEB)

◇木造軸組工法による  
高耐力耐力壁(木住協仕様)  
マニュアル講習  
(WEB)

### 2. 福岡県版空き家バンク

福岡県では、福岡県宅地建物取引業協会及び全日本不動産協会福岡県本部と協定を締結し、県内全域の空き家情報を提供するシステムを構築しています。宅建事業者が仲介する市町村「空き家バンク」の空き家情報が横断検索でき、空き家の利用希望者が効率よく物件を探すことができます。

◇ 令和3年度「構造  
設計一級建築士定期  
講習」

◇令和3年度ふくおか県  
産材家づくり推進助成事  
業

## ◆福岡県内の空き家対策のご案内

◇「住まいの健康診断」  
について

◇令和3年度「福岡県既  
存住宅流通・多世代居住  
リノベーション推進事業」

◇福岡県ゆとりある住ま  
いづくり協議会新規会員  
募集

◇ 新設住宅着工統計  
(令和3年6月分)

(1) 空き家DE暮らす”住むを愉しむ”福岡県空き家バンク  
(福岡県宅地建物取引業協会の情報サイト)

<https://akiyabank.f-takken.com/>

(2) ラビーネット福岡県空き家バンク  
(全日本不動産協会福岡県本部)

[https://rabbynet.zennichi.or.jp/div\\_fukuoka/buy/house/special/akiya/fukuoka/](https://rabbynet.zennichi.or.jp/div_fukuoka/buy/house/special/akiya/fukuoka/)

詳細・問い合わせ先: URL <https://www.pref.fukuoka.lg.jp/contents/akiyataisaku.html#pagetop>

福岡県庁建築都市部 住宅計画課 計画係  
Tel: 092-643-3732 Fax: 092-643-3737



# 住まいの伝言板8月号



◇令和3年度 マンション管理士試験受験案内

◇耐震診断・バリアフリーアドバイザー派遣制度&福岡県木造戸建て住宅耐震改修促進事業

◇第34回福岡県美しいまちづくり建築賞募集について

◇Zoomによるオンラインセミナー「やさしく学べる建築法規シリーズ/建築物の防火・避難施設編」

◇木造軸組工法による耐火建築物設計マニュアル講習会(2時間耐火構造)(WEB)

◇木造軸組工法による高耐力耐力壁(木住協仕様)マニュアル講習(WEB)

◇令和3年度「構造設計一級建築士定期講習」

◇令和3年度ふくおか県産材家づくり推進助成事業

◇福岡県内の空き家対策のご案内

## ◆「住まいの健康診断」について

◇令和3年度「福岡県既存住宅流通・多世代居住リノベーション推進事業」

◇福岡県ゆとりある住まいづくり協議会新規会員募集

◇新設住宅着工統計(令和3年6月分)

## ◆「住まいの健康診断」について

### 【概要】

「住まいの健康診断」は、売却(購入)予定の中古住宅に対して、一定の基準を満たす住まいの健康診断実施業者((一財)福岡県建築住宅センター)が建物状況調査を行い、建物の状態を明らかにするものです。建物の状態が明らかになることで、売主・買主双方に様々なメリットがあり、中古住宅の取引が円滑に進められます。福岡県では、売主も買主も安心して既存住宅を取引できるよう「住まいの健康診断」を普及するため、診断費用の一部を補助いたします。

【対象物件】 以下の条件を全て満たした中古一戸建て住宅(主たる建築物)及び共同住宅(分譲マンション、住戸単位)。

- 敷地が福岡県内であること
- 売却予定であること

※ただし、新築後1年以内の住宅で居住実績のないものは除きます。 ※売却(購入)予定ではない物件の検査については、(一財)福岡県建築住宅センターにご相談ください。

### 【診断概要】

- 目視、計測及び打診等により建物の状態を診断。
- 診断済物件であることを公開(不動産情報サイト等で情報提供を行うことが必要です)。

### 【診断費用】

○基本診断 通常料金:55,000円(税込)。ただし、福岡県、(公社)福岡県宅地建物取引業協会、(公社)全日本不動産協会福岡県本部による補助があるため、基本診断に係る利用者負担額は、通常料金から下記の額に減額されます。

診断メニュー	仲介業者	ご利用者負担額(単位:円、税込)	
		所有者が遠方に居住している場合 <sup>注1</sup>	左記以外の場合
基本診断	仲介業者が(公社)福岡県宅地建物取引業協会会員、又は、(公社)全日本不動産協会会員	25,000	35,000
	その他上記のいずれにも属さない事業者	35,000	45,000

注1:「所有者が遠方に居住している場合」とは、調査対象となる住宅の所在地と住宅の所有者の所在地が、直線距離で50km以上離れている場合をいいます。

### ○オプション診断

診断メニュー	ご利用者負担額(単位:円、税込)	
	戸建住宅	共同住宅
オプション診断 ※オプション診断は、基本診断と同時申し込みが必要です。	①床下進入調査	11,000
	②小屋裏進入調査	11,000
	③耐震診断(①・②の調査を含む) <sup>注2</sup>	33,000
	④瑕疵保険事前検査(①の調査を含む) <sup>注3</sup>	16,500
		共同住宅には、①～③のオプションはありません。
		11,000

※床面積200㎡超の戸建住宅は、超過面積100㎡以内毎に追加料金22,000円(税込)が発生します。  
※対象住戸が10階超の階にある共同住宅は、超過の階数10階以内毎に追加料金11,000円(税込)が発生します。  
※各補助金の予算にはそれぞれ上限があるため、各予算の上限に達し次第、該当の補助金分は申込者の負担となります。

注2:耐震基準適合証明書について

○オプションにおける耐震診断を実施し、その結果が適合の場合に限り、追加22,000円(税込)で耐震基準適合証明書が発行できます。

○耐震工事の引受け及び耐震補強工事後の耐震診断による耐震基準適合証明書の発行は行っておりません。

注3:瑕疵保険事前検査の対象物件について新耐震基準に適合している必要があります。

○個人間売買物件に限ります。

○「③耐震診断」との同時申込みはできません。

○宅建業者が売主又は被保険者となる瑕疵保険については、(一財)福岡県建築住宅センターへご相談ください。

【申込・問い合わせ先】 URL <http://www.fkjc.or.jp/jigyos/shindan.php>

(一財)福岡県建築住宅センター 企画情報部

TEL: 092-781-5169

# 住まいの伝言板8月号



◇令和3年度 マンション  
管理士試験受験案内

◇耐震診断・バリアフ  
リーアドバイザー派遣制  
度&福岡県木造戸建て  
住宅耐震改修促進事業

◇第34回福岡県美しいまち  
づくり建築賞募集について

◇Zoomによるオンライン  
セミナー「やさしく学べる  
建築法規シリーズ/建  
築物の防火・避難施設  
編」

◇木造軸組工法による  
耐火建築物設計マニユ  
アル講習会(2時間耐火構  
造)(WEB)

◇木造軸組工法による  
高耐力耐力壁(木住協仕  
様)マニュアル講習  
(WEB)

◇令和3年度「構造  
設計一級建築士定期  
講習」

◇令和3年度ふくおか県  
産材家づくり推進助成事  
業

◇福岡県内の空き家対  
策のご案内

◇「住まいの健康診断」  
について

◆令和3年度「福岡県既  
存住宅流通・多世代居  
住リノベーション推進事  
業」

◇福岡県ゆとりある住ま  
いづくり協議会新規会員  
募集

◇新設住宅着工統計  
(令和3年6月分)

## ◆ 令和3年度「福岡県既存住宅流通・多世代居住リノベーション推進事業」

既存住宅購入後に若年世帯(注1)又は子育て世帯(注2)が行う子育て仕様へ対応するためのリノベーション工事や親世帯と子世帯が近居・同居を行うためのリノベーション工事に併せ、「新しい生活様式」へ対応するためのリノベーション工事を行う費用の一部を補助する「リノベーション推進事業補助金」を開始します。

(注1) 若年世帯:配偶者(婚姻の予約者等を含む)との年齢の合計が80歳以下である世帯

(注2) 子育て世帯:同居者に18歳未満の者又は妊娠している者がいる世帯

「福岡県既存住宅流通・多世代居住リノベーション推進事業」詳細ホームページ(一般財団法人福岡県建築住宅センター) <http://www.fkjc.or.jp/kikaku/renove/hojo.html>

事業目的: 既存住宅の流通を促進するとともに、若年世帯・子育て世帯に対して住宅取得に係る経済的支援を行い、高齢者、子育て世帯等が共に安心して暮らすことができる多世代居住を促進することを目的としています。

補助区分	補助対象工事	補助率・限度額 (必須工事)	補助率・限度額 (任意工事)
(1) 流通型 子育てリノ ベーション	既存住宅(注1)購入後に、若年世帯・子育て世帯が実施する、子育て対応改修(注2)及び新しい生活様式対応改修(注3)を併せて行う工事	【子育て対応改修】 補助率1/3 限度額25万円 【新しい生活様式対応改修】 補助率1/3 限度額15万円《合計最大 限度額40万円》	—
(2) 流通型 近居・同居リ ノベーション	既存住宅購入後に、若年世帯・子育て世帯が親世帯との近居・同居のために実施する、子育て対応改修及び新しい生活様式対応改修を併せて行う工事 さらに高齢化対応改修(注4)工事を行う場合は加算 ・近居は、親世帯居住地の市区町村又は15キロメートルの範囲内	【子育て対応改修】 補助率1/3 限度額25万円 【新しい生活様式対応改修】 補助率1/3 限度額15万円  《合計最大限度額55万円》	【高齢化対応改修】 補助率1/3 限度額15万円
(3) 持家型 同居リノベ ーション	若年世帯・子育て世帯が、親世帯の住宅に同居するために実施する、子育て対応改修及び新しい生活様式対応改修を併せて行う工事	【子育て対応改修】 補助率1/3 限度額25万円 【新しい生活様式対応改修】 補助率1/3 限度額15万円《合計最大 限度額40万円》	—

(注1) (1)、(2)の既存住宅は、既存住宅状況調査「住まいの健康診断」を実施していることが要件

(注2) 子育て対応改修とは、居住性向上改修、長寿命化改修、省エネルギー改修、防犯性向上改修

(注3) 新しい生活様式対応改修とは、住宅内にウイルスを持ち込まないための改修、住宅内の感染拡大を防止する改修、リモートワークやオンライン授業に対応する改修

(注4) 高齢化対応改修とは、バリアフリー対応改修

適用期間: 令和3(2021)年度まで(予算が無くなり次第終了)

補助戸数: 令和3年度は、70戸程度を予定

申込・詳細: URL <https://www.pref.fukuoka.lg.jp/contents/renove-hojo.html>

福岡県庁 住宅計画課 住環境整備係 Tel: 092-643-3734 Fax: 092-643-3737



# 住まいの伝言板8月号



◇令和3年度 マンション管理士試験受験案内

◇耐震診断・バリアフリーアドバイザー派遣制度&福岡県木造戸建て住宅耐震改修促進事業

◇第34回福岡県美しいまちづくり建築賞募集について

◇Zoomによるオンラインセミナー「やさしく学べる建築法規シリーズ/建築物の防火・避難施設編」

◇木造軸組工法による耐火建築物設計マニュアル講習会(2時間耐火構造)(WEB)

◇木造軸組工法による高耐力耐力壁(木住協仕様)マニュアル講習(WEB)

◇令和3年度「構造設計一級建築士定期講習」

◇令和3年度ふくおか県産材家づくり推進助成事業

◇福岡県内の空き家対策のご案内

◇「住まいの健康診断」について

◇令和3年度「福岡県既存住宅流通・多世代居住リノベーション推進事業」

◆福岡県ゆとりある住まいづくり協議会新規会員募集

◇新設住宅着工統計(令和3年6月分)

## ◆ 福岡県ゆとりある住まいづくり協議会 新規会員募集

福岡県ゆとりある住まいづくり協議会は、県民の住まいに対する関心を高め、良質な住宅の供給及び良好な住環境の整備を促進することにより、生活の豊かさを実感できるゆとりある住まいづくりの推進に寄与することを目的に活動している協議会です。

毎年、優秀な施工技術により成果を治めた建築業者の表彰を行っています。

福岡県が発注する工事の入札情報を、会員の方に随時メールでお知らせしています。

毎年、住宅や住環境に関する先進事例等の現地視察を行います。

## 事業内容

毎年、建築・住宅に関する研修会、講演会を開催しています。

住宅関連等に関する説明会や技術講習会、イベントなどの情報を毎月メールマガジンにて配信し、ホームページに「住まいの伝言版」を掲載しております。

住まいづくりに関する研修会等への助成、1件あたり20万円を上限に助成します。

会長…福岡県知事  
副会長…北九州市長、福岡市長、(一社)福岡県建設業協会会長  
会員…行政、公共団体、建築工事業者、設備工事業者、識別工事業者、設計事務所など

・活動内容、年会費等のお問い合わせ先 → E-mail [sumaikyo-1952@fukuoka.email.ne.jp](mailto:sumaikyo-1952@fukuoka.email.ne.jp)  
TEL 092-643-3731

・申込、詳細 → <http://www.f-sumai.org/bosyu.html>

〒812-8577 福岡市博多区東公園7-7  
福岡県建築都市部 住宅計画課内  
福岡県ゆとりある住まいづくり協議会



# 住まいの伝言板8月号



◇令和3年度 マンション管理士試験受験案内

◇耐震診断・バリアフリーアドバイザー派遣制度&福岡県木造戸建て住宅耐震改修促進事業

◇第34回福岡県美しいまちづくり建築賞募集について

◇Zoomによるオンラインセミナー「やさしく学べる建築法規シリーズ/建築物の防火・避難施設編」

◇木造軸組工法による耐火建築物設計マニュアル講習会(2時間耐火構造)(WEB)

◇木造軸組工法による高耐力耐力壁(木住協仕様)マニュアル講習(WEB)

◇令和3年度「構造設計一級建築士定期講習」

◇令和3年度ふくおか県産材家づくり推進助成事業

◇福岡県内の空き家対策のご案内

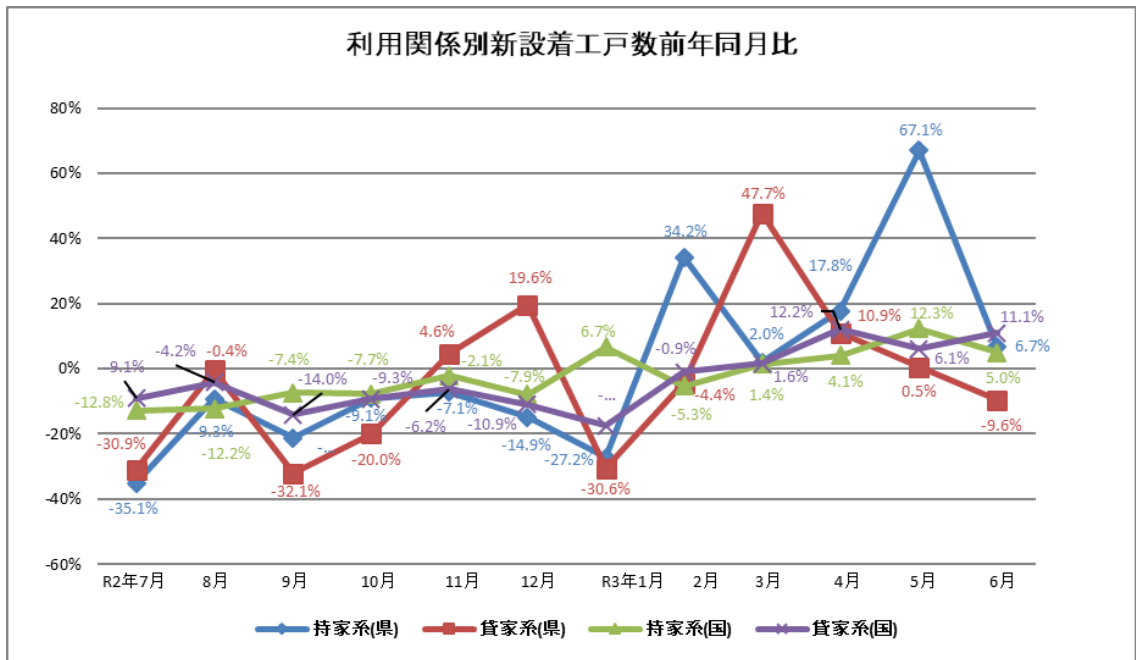
◇「住まいの健康診断」について

◇令和3年度「福岡県既存住宅流通・多世代居住リノベーション推進事業」

◇福岡県ゆとりある住まいづくり協議会新規会員募集

◆ 新設住宅着工統計(令和3年6月分)

## 新設住宅着工戸数(令和3年6月分)



### 令和3年6月の新設住宅着工戸数

福岡県の6月の住宅着工戸数は2,996戸で、前年度同月の戸数を1.9.%下回りました。  
 利用関係別では、持ち家系(持家と分譲住宅を足したものは1,549戸、前年度比で6.7%上回りました。貸家系(貸家と給与住宅を足したものは1,447戸、前年度比で9.6%下回りました。  
 また、全国の6月の住宅着工戸数は76,312戸で、前年度同月の戸数を7.3%上回りました。  
 利用関係別では、持家系では46,028戸、前年度比で5.0%上回りました。貸家系では30,284戸、前年度比で11.1%上回りました。

### 令和3年6月 利用関係別割合(県)

