



# 住まいの伝言板1月号



## ◆令和4年度「福岡県既存戸建て住宅断熱改修費補助金」

◇令和4年度「福岡県木造戸建て住宅耐震改修事業者技術講習会」開催のご案内

◇2022年度 建築塗料・塗装セミナー(WEB)開催のご案内

◇「令和4年度建築物耐震改修セミナー」開催のお知らせ【RC造+木造編】

◇「令和4年度建築物耐震改修セミナー」開催のお知らせ【木造編】

◇福岡県主催 空き家・住まいの終活 無料相談会・セミナー

◇福岡県内の空き家対策のご案内

◇「住まいの健康診断」について

◇耐震診断・バリアフリーアドバイザー派遣制度 & 福岡県木造戸建て住宅性能向上改修促進事業補助金

◇令和4年度「福岡県既存住宅流通・多世代住居リノベーション推進事業」

◇福岡県ゆとりある住まいづくり協議会新規会員募集

◇新設住宅着工統計(令和4年11月分)

## ◆ 令和4年度「福岡県既存戸建て住宅断熱改修費補助金」

・断熱改修工事の実施で、最大120万円(補助率1/3)まで補助が受けられます。  
福岡県では、脱炭素社会の実現に向けて既存住宅の省エネルギー化を促進するため、既存戸建て住宅の断熱性能を向上させる改修工事等に要する経費の一部を補助します。

事業目的: 脱炭素社会の実現に向けて、既存戸建て住宅の断熱性能を向上させる改修工事等に要する経費の一部を補助することで、既存住宅の省エネルギー化を普及促進することを目的としています。

適用期間: 令和4(2022)年度まで (予算が無くなり次第終了)

補助戸数: 100戸程度を予定

申込・詳細: URL <https://www.pref.fukuoka.lg.jp/contents/dannetu-hojo.html>

福岡県 建築都市部 住宅計画課 住環境整備係 TEL: 092-643-3734 FAX: 092-643-3737  
E-mail: [jukankyo@pref.fukuoka.lg.jp](mailto:jukankyo@pref.fukuoka.lg.jp) ※お問合せはメール又はFAXをお願いします。

### 令和4年度 福岡県既存戸建て住宅断熱改修費補助金



#### ▼ 補助対象工事

- 省エネ効果(15%以上)が見込まれる改修率を満たす、高性能建材(断熱材、窓・ガラス+玄関ドア)を用いた既存戸建て住宅の「断熱リフォーム工事」
- 「断熱リフォーム工事」と併せて行う「高効率省エネ設備機器の設置工事」

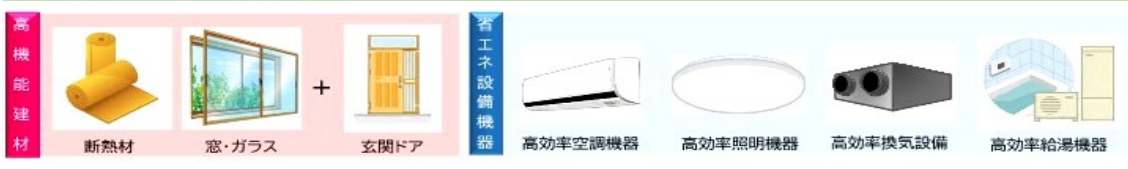
#### ▼ 補助対象住宅

- 下記の①～③にすべて該当する住宅
- ① 福岡県内にある既存戸建て住宅(専用住宅に限る)
  - ② 工事完了までに耐震性を有する住宅
  - ③ 過去に当該補助金を受けたことがない住宅

#### ▼ 補助対象者

- 下記のいずれかに該当する個人
- ① 自ら居住する住宅の所有者
  - ② 自ら居住するために住宅を改修する住宅取得予定者

#### ▼ 補助対象となる製品





# 住まいの伝言板1月号

- ◇令和4年度「福岡県既存戸建て住宅断熱改修費補助金」
- ◆令和4年度「福岡県木造戸建て住宅耐震改修事業者技術講習会」開催のご案内
- ◇2022年度 建築塗料・塗装セミナー（WEB）開催のご案内
- ◇「令和4年度建築物耐震改修セミナー」開催のお知らせ【RC造+木造編】
- ◇「令和4年度建築物耐震改修セミナー」開催のお知らせ【木造編】
- ◇福岡県主催 空き家・住まいの終活 無料相談会・セミナー
- ◇福岡県内の空き家対策のご案内
- ◇「住まいの健康診断」について
- ◇耐震診断・バリアフリーアドバイザー派遣制度&福岡県木造戸建て住宅性能向上改修促進事業補助金
- ◇令和4年度「福岡県既存住宅流通・多世代住居リノベーション推進事業」
- ◇ 福岡県ゆとりある住まいづくり協議会新規会員募集
- ◇ 新設住宅着工統計（令和4年11月分）

## ◆ 令和4年度「福岡県木造戸建て住宅耐震改修事業者技術講習会」開催のご案内

●木造戸建て住宅の耐震改修工事をお考えの皆様  
 福岡県では、木造戸建て住宅の耐震改修工事を安心して事業者へ依頼できる環境を整備することを目的に、耐震改修事業者の技術力向上を図るための講習会を実施しています。  
 下記名簿は当該講習会の受講を修了した者を一覧にした名簿であり、ここに掲載されている業者は、耐震改修工事について一定のノウハウを有しています。  
[福岡県木造戸建て住宅耐震改修事業者技術講習会受講終了事業者名簿 \[PDFファイル/197KB\]](#)

●耐震改修事業者の皆様  
 上記名簿への掲載をご希望の事業者の皆様におかれましては、福岡県木造戸建て住宅耐震改修事業者技術講習会を受講してください。

●令和4年度福岡県木造戸建て住宅耐震改修事業者技術講習会の概要  
 講習会は、年3回実施予定です。名簿への掲載には、**座学と実演の両方の受講が必要です。**

	座学		実演	
	日時	場所	日時	場所
第3回	R5. 1. 19(木曜) 10時～16時	福岡県中小企業振興センタービル 401A (福岡市博多区吉塚本町9-1)	令和5年2月17日 (金) 13:30～16:30	福岡人材開発センター 実習場 (福岡市東区千早5丁目3-1)

※定員： 各回20事業者（各回とも先着順。1事業者2名まで） ※受講料無料

- 受講対象は、以下の**全てを満たす**事業者です。
- ・ 県内に本社、又は営業所を有すること。
  - ・ 建築士法（昭和25年法律第202号）第23条第1項に定める建築士事務所の登録を受けていること。
  - ・ 建設業法（昭和24年法律第100号）第3条第1項に定める建設業の許可のうち建築工事業の許可を受けていること、又は木造戸建て住宅の改修工事の請負実績があること。

申込・詳細： URL <https://www.pref.fukuoka.lg.jp/contents/taisin-jigyousyameibo.html>

福岡県庁建築都市部 住宅計画課 計画係 Tel : 092-643-3732 Fax : 092-643-3737



# 住まいの伝言板1月号



- ◇令和4年度「福岡県既存戸建て住宅断熱改修費補助金」
- ◇令和4年度「福岡県木造戸建て住宅耐震改修事業者技術講習会」開催のご案内
- ◆2022年度 建築塗料・塗装セミナー(WEB)開催のご案内
- ◇「令和4年度建築物耐震改修セミナー」開催のお知らせ【RC造+木造編】
- ◇「令和4年度建築物耐震改修セミナー」開催のお知らせ【木造編】
- ◇福岡県主催 空き家・住まいの終活 無料相談会・セミナー
- ◇福岡県内の空き家対策のご案内
- ◇「住まいの健康診断」について
- ◇耐震診断・バリアフリーアドバイザー派遣制度&福岡県木造戸建て住宅性能向上改修促進事業補助金
- ◇令和4年度「福岡県既存住宅流通・多世代居住リノベーション推進事業」
- ◇福岡県ゆとりある住まいづくり協議会新規会員募集
- ◇新設住宅着工統計(令和4年11月分)

## ◆ 2022年度 建築塗料・塗装セミナー(WEB)開催のご案内

2023年2月「2022年度建築塗料・塗装セミナー」(WEBセミナー)  
 ▶建築塗料および建築塗装の最新情報やトピックスなどを、Webセミナーでご紹介します。建築士の方々には、CPD単位を取得できるセミナーです。  
 《開催日時》 2023年2月9日(木曜) 13:15~16:30 《申込〆切》 2023年1月20日(金曜)  
 《講演内容》  
 ①建築塗料のトピックス  
 ②鋼構造物(橋梁)塗装における維持管理の現状と最新技術・安全対策  
 ③建築インテリア「手描きのパース」のテクニック  
 《定員》 450名 《参加費》 2,000円(消費税・予稿集代含む)

申込・問い合わせ先: URL <https://www.toryo.or.jp/jp/event/seminar/deco-seminar2022.html>  
 (一社)日本塗料工業会内「建築塗料・塗装セミナー」事務局  
 〒150-0013 東京都渋谷区恵比寿3-12-8 東京塗料会館1F  
 TEL: 03-3443-2011 Fax: 03-3443-3599

## 《2023年2月開催》2022年度 WEBセミナー 建築塗料・塗装セミナー

共同開催 一般社団法人 日本塗料工業会・日本塗料商業組合・一般社団法人 日本塗装工業会  
 後援 公益社団法人 日本建築士連合会

建築塗料および建築塗装の最新情報やトピックスなどを、WEBセミナーでご紹介します。建築士の方々には、CPD単位を取得できるセミナーです。

●開催日時  
**2023年2月9日 木 13:15▶16:30**  
 2月17日まで オンデマンド配信

- 講演内容
- ①建築塗料のトピックス(約60分)  
 (一社)日本塗料工業会 建築塗料部会委員  
 建築用塗料・塗装に関する最新動向や、身近な機能性塗料についてご紹介・ご説明します。
  - ②鋼構造物(橋梁)塗装における維持管理の現状と最新技術・安全対策(約50分)  
 (一社)日本塗装工業会 副会長 若宮 昇平  
 鋼構造物(主に橋梁)の維持管理における塗装工事の役割や現状の課題について、最新の塗料塗装技術や安全対策を交えてご紹介します。
  - ③建築インテリア「手描きパース」のテクニック(約60分)  
 ~インテリアパースの描き方・着色方法について~  
 株式会社コラムデザインスクール 講師 広畑 直子  
 パースを描くために必要な基礎知識、インテリアパースの簡単な描き方、材質表現等の着色方法をご紹介します。

(注)都合により講演順序や講師が変更になる場合があります。内容変更があった場合は、(一社)日本塗料工業会のホームページに速やかに掲載します。予稿集のみご希望の場合は、別途ご連絡ください。

●定員 450名  
 ●参加費 2,000円(消費税・予稿集代含む)  
 ●申込締切 2023年1月20日(金)  
 締切日以降のお申込みは、当日までに予稿集が届かない場合がありますので、ご了承ください。

日本塗料工業会  
 ホームページより  
 お申込みください  
<https://www.toryo.or.jp/jp/event/>



塗料塗装普及委員会 事務局



# 住まいの伝言板1月号



◇令和4年度「福岡県既存戸建て住宅断熱改修費補助金」

◇令和4年度「福岡県木造戸建て住宅耐震改修事業者技術講習会」開催のご案内

◇2022年度 建築塗料・塗装セミナー(WEB)開催のご案内

◆「令和4年度建築物耐震改修セミナー」開催のお知らせ【RC造+木造編】

◇「令和4年度建築物耐震改修セミナー」開催のお知らせ【木造編】

◇福岡県主催 空き家・住まいの終活 無料相談会・セミナー

◇福岡県内の空き家対策のご案内

◇「住まいの健康診断」について

◇耐震診断・バリアフリーアドバイザー派遣制度&福岡県木造戸建て住宅性能向上改修促進事業補助金

◇令和4年度「福岡県既存住宅流通・多世代居住リノベーション推進事業」

◇福岡県ゆとりある住まいづくり協議会新規会員募集

◇新設住宅着工統計(令和4年11月分)

## ◆「令和4年度建築物耐震改修セミナー」開催のお知らせ【RC造+木造編】

【RC造+木造編】 **参加費無料**

- ・福岡：令和5年2月8日(水) 14:00~16:30 ※申込締切 2月7日(火)  
会場：アミカス(福岡市男女共同参画推進センター)4Fホール
- ・北九州：令和5年2月13日(月) 14:00~16:30 ※申込締切 2月10日(金)  
会場：ムーブ(北九州市男女共同参画センター)

申込・問い合わせ先： URL [令和4年度建築物耐震改修セミナー 開催のお知らせ](http://www.fkjc.or.jp) | 一般財団法人 [福岡県建築住宅センター \(fkjc.or.jp\)](http://www.fkjc.or.jp)

(一財)福岡県建築住宅センター 企画情報部 TEL 092-781-5169

主催 福岡県・北九州市・福岡市・久留米市・大牟田市

## 令和4年度

# 建築物耐震改修セミナー

RC造+木造編

「来ないだろう」から「来るかもしれない」へ。

## 大地震への備えは大丈夫ですか？

<h3 style="font-size: 1.5em;">福岡</h3>	<p><b>開催日時</b> 令和5年 <b>2月8日(水)</b> 14:00~16:30 (受付 13:30~)</p> <p><b>会場</b> <b>アミカス 4Fホール</b> <small>(福岡市男女共同参画推進センター 福岡市南区高宮3丁目3-1)</small></p> <p><b>講師</b> <b>川崎 薫 氏</b> ((一社)九州木質建物協議会 会長)</p>
<h3 style="font-size: 1.5em;">北九州</h3>	<p><b>開催日時</b> 令和5年 <b>2月13日(月)</b> 14:00~16:30 (受付 13:30~)</p> <p><b>会場</b> <b>ムーブ 5F大セミナールーム</b> <small>(北九州市立男女共同参画センター 北九州市小倉北区大手町11番4号)</small></p> <p><b>講師</b> <b>奥野 賢二 氏</b> (JSCA九州支部 耐震改修部会)</p>

**講習会の内容** 建物所有者から建築技術者までを対象とした幅広い講習内容です！

- 鉄筋コンクリート造建築物、木造住宅の耐震診断・耐震改修等について
  - ・耐震改修の必要性から耐震診断の流れ、耐震改修の事例をご紹介します。
- 開催市(福岡市、北九州市)における建築物耐震化促進の取り組み等について
  - ・各市の計画・取り組み、耐震改修等の補助制度をご紹介します。
- コンクリートブロック塀の耐震対策について

【問い合わせ先】(一財)福岡県建築住宅センター 企画情報部 電話：092-781-5169 (土日祝を除く9:00~17:00)



# 住まいの伝言板1月号



◇令和4年度「福岡県既存戸建て住宅断熱改修費補助金」

◇令和4年度「福岡県木造戸建て住宅耐震改修事業者技術講習会」開催のご案内

◇2022年度 建築塗料・塗装セミナー(WEB)開催のご案内

◇「令和4年度建築物耐震改修セミナー」開催のお知らせ【RC造+木造編】

◆「令和4年度建築物耐震改修セミナー」開催のお知らせ【木造編】

◇福岡県主催 空き家・住まいの終活 無料相談会・セミナー

◇福岡県内の空き家対策のご案内

◇「住まいの健康診断」について

◇耐震診断・バリアフリーアドバイザー派遣制度&福岡県木造戸建て住宅性能向上改修促進事業補助金

◇令和4年度「福岡県既存住宅流通・多世代住居リノベーション推進事業」

◇福岡県ゆとりある住まいづくり協議会新規会員募集

◇新設住宅着工統計(令和4年11月分)

## ◆「令和4年度建築物耐震改修セミナー」開催のお知らせ【木造編】

【木造編】

参加費無料

・大牟田：令和5年1月24日(火) 14:00～16:30 ※申込締切 1月23日(月)

会場：大牟田市労働福祉会館 研修室

・直方：令和5年1月31日(火) 14:00～16:30 ※申込締切 1月30日(月)

会場：ユメニティのおがた 会議室

申込・問い合わせ先： URL [令和4年度建築物耐震改修セミナー 開催のお知らせ](https://www.fkjc.or.jp) | 一般財団法人福岡県建築住宅センター (fkjc.or.jp)

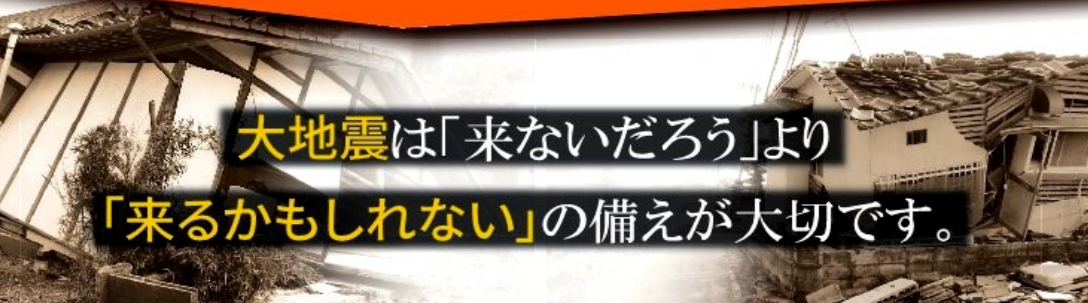
(一財)福岡県建築住宅センター 企画情報部 TEL 092-781-5169

**主催** 福岡県・北九州市・福岡市・久留米市・大牟田市  
**協賛** (一社)福岡市耐震推進協議会

参加費  
無料

## 令和4年度 建築物 耐震改修 セミナー

木造編



大地震は「来ないだろう」より  
「来るかもしれない」の備えが大切です。

**大牟田** **開催日時** 令和5年 **1月24日(火)**  
14:00～16:30 [受付 13:30～]

**定員:30名** **会場** 大牟田市労働福祉会館 2F 研修室  
(大牟田市笹林町1丁目1番地1)

**講師** 田中 崇浩 氏 ((一社)福岡市耐震推進協議会 副会長)

**直方** **開催日時** 令和5年 **1月31日(火)**  
14:00～16:30 [受付 13:30～]

**定員:40名** **会場** ユメニティのおがた 小ホール棟2F 会議室1,2  
(直方市山部364-4)

**後援/直方市** **講師** 柿原 豊人 氏 ((一社)福岡市耐震推進協議会 副会長)

**講習会の内容** 建築の知識が全くない方でもよく分かる講習です!

- 木造住宅の耐震診断・耐震改修等について
  - ・耐震改修の必要性から耐震診断の流れ、耐震改修の事例をご紹介します。
- 開催市(大牟田市、直方市)における建築物耐震化促進の取り組み等について
  - ・各市の計画・取り組み、耐震改修等の補助制度をご紹介します。
- コンクリートブロック塀の耐震対策について

【問い合わせ先】(一財)福岡県建築住宅センター 企画情報部 電話：092-781-5169 (土日祝を除く 9:00～17:00)



# 住まいの伝言板1月号



◇令和4年度「福岡県既存戸建て住宅断熱改修費補助金」

◇令和4年度「福岡県木造戸建て住宅耐震改修事業者技術講習会」開催のご案内

◇2022年度 建築塗料・塗装セミナー（WEB）開催のご案内

◇「令和4年度建築物耐震改修セミナー」開催のお知らせ【RC造+木造編】

◇「令和4年度建築物耐震改修セミナー」開催のお知らせ【木造編】

## ◆福岡県主催 空き家・住まいの終活 無料相談会・セミナー

◇福岡県内の空き家対策のご案内

◇「住まいの健康診断」について

◇耐震診断・バリアフリーアドバイザー派遣制度&福岡県木造戸建て住宅性能向上改修促進事業補助金

◇令和4年度「福岡県既存住宅流通・多世代居住リノベーション推進事業」

◇福岡県ゆとりある住まいづくり協議会新規会員募集

◇新設住宅着工統計（令和4年11月分）

## ◆ 福岡県主催 空き家・住まいの終活 無料相談会・セミナー ※参加無料

◎日時： 令和5年2月1日（水）11:00～16:00

◎場所： 飯塚市役所 1階多目的ホール（飯塚市新立岩5-5）

《セミナー情報》 13:15～14:15

セミナー講師 福岡県司法書士会 松浦 光男（まつうら みつお）氏

セミナー演題 「空き家と相続について」

申込・問い合わせ先： URL <http://www.fkjc.or.jp/jigyo/iekatsu-2/2998-2-2-2>

福岡県空き家活用サポートセンター 電話 092-726-6210

○福岡県主催 空き家・住まいの終活 無料相談会・セミナーの概要○

	出張相談会	セミナー
対象者	○県内に空き家をお持ちの方 ※県外に居住されている方もご相談いただけます ○県内の持ち家に居住中の方 ※原則、所有者の方による相談ですが、ご親族（相続予定者）の方でもご相談いただけます	○どなたでも
内容	○空き家の相続に関する相談 ○空き家の売買・賃貸に関する相談 ○空き家の活用に関する相談 など	（例1）終活セミナー （例2）相続セミナー など ※上記例以外のセミナーも開催することがあります
費用	無料	
予約	原則、事前予約制となります	
留意事項	○ご来場の際は、新型コロナウイルス感染拡大防止のため、マスク着用をお願いします ○新型コロナウイルス感染拡大防止の観点から、出張相談会等をやむを得ず中止する場合、当センターホームページにてお知らせいたします。	
	○当日は、固定資産納税通知書など建物の情報がわかるものをご持参ください	



# 住まいの伝言板1月号



◇令和4年度「福岡県既存戸建て住宅断熱改修費補助金」
◇令和4年度「福岡県木造戸建て住宅耐震改修事業者技術講習会」開催のご案内
◇2022年度 建築塗料・塗装セミナー(WEB)開催のご案内
◇「令和4年度建築物耐震改修セミナー」開催のお知らせ【RC造+木造編】
◇「令和4年度建築物耐震改修セミナー」開催のお知らせ【木造編】
◇福岡県主催 空き家・住まいの終活 無料相談会・セミナー
◆福岡県内の空き家対策のご案内
◇「住まいの健康診断」について
◇耐震診断・バリアフリーアドバイザー派遣制度&福岡県木造戸建て住宅性能向上改修促進事業補助金
◇令和4年度「福岡県既存住宅流通・多世代住居リノベーション推進事業」
◇福岡県ゆとりある住まいづくり協議会新規会員募集
◇ 新設住宅着工統計 (令和4年11月分)

## ◆ 福岡県内の空き家対策のご案内

福岡県の空き家の総数は約33万戸で、そのうち賃貸・売却用の住宅や別荘等の二次的な住宅が約20万戸、その他の住宅は約13万戸となっています。(平成30年住宅・土地統計調査)  
 空き家は全国的にも増加傾向にあり、県内では人口や世帯数の減少に伴い、今後も空き家の増加は続くと考えられ、防災・防犯・衛生・景観等の面で大きな問題を生じさせ、いわゆる「空き家問題」として危惧されています。

### 1. 福岡県空き家活用サポートセンター <http://www.fkjc.or.jp/jigyo/iekatsu-2>

福岡県では、空き家の活用・処分と発生抑制を図るため、「福岡県空き家活用サポートセンター」愛称「イエカツ」を設置しています。  
 このサポートセンターでは、専門知識を有する相談員が、空き家の所有者等に対する相談対応から、その活用・処分の具体的な提案、さらには専門事業者とのマッチングまでをワンストップで行います。ぜひお気軽にご相談ください。

- 所在地 : 福岡市中央区天神1-1-1 アクロス福岡3階 (一財)福岡県建築住宅センター内
- 相談時間: 月曜から金曜(祝日、年末年始を除く)9時~17時
- 電話番号: 092-726-6210



### 2. 福岡県版空き家バンク

福岡県では、福岡県宅地建物取引業協会及び全日本不動産協会福岡県本部と協定を締結し、県内全域の空き家情報を提供するシステムを構築しています。宅建事業者が仲介する市町村「空き家バンク」の空き家情報が横断検索でき、空き家の利用希望者が効率よく物件を探すことができます。

- (1) 空き家DE暮らす”住むを愉しむ”福岡県空き家バンク (福岡県宅地建物取引業協会の情報サイト) <https://akiyabank.f-takken.com/>
- (2) ラビーネット福岡県空き家バンク (全日本不動産協会福岡県本部) [https://rabbynet.zennichi.or.jp/div\\_fukuoka/buy/house/special/akiya/fukuoka/](https://rabbynet.zennichi.or.jp/div_fukuoka/buy/house/special/akiya/fukuoka/)

詳細・問い合わせ先: URL <https://www.pref.fukuoka.lg.jp/contents/akiyataisaku.html#pagetop>

福岡県庁建築都市部 住宅計画課 計画係 Tel: 092-643-3732 Fax: 092-643-3737





# 住まいの伝言板1月号



◇令和4年度「福岡県既存戸建て住宅断熱改修費補助金」

◇令和4年度「福岡県木造戸建て住宅耐震改修事業者技術講習会」開催のご案内

◇2022年度 建築塗料・塗装セミナー(WEB)開催のご案内

◇「令和4年度建築物耐震改修セミナー」開催のお知らせ【RC造+木造編】

◇「令和4年度建築物耐震改修セミナー」開催のお知らせ【木造編】

◇福岡県主催 空き家・住まいの終活 無料相談会・セミナー

◇福岡県内の空き家対策のご案内

## ◆「住まいの健康診断」について

◇ 耐震診断・バリアフリーアドバイザー派遣制度&福岡県木造戸建て住宅性能向上改修促進事業補助金

◇令和4年度「福岡県既存住宅流通・多世代住居リノベーション推進事業」

◇福岡県ゆとりある住まいづくり協議会新規会員募集

◇ 新設住宅着工統計(令和4年11月分)

## ◆ 「住まいの健康診断」について

### 【概要】

「住まいの健康診断」は、売却(購入)予定の中古住宅に対して、一定の基準を満たす住まいの健康診断実施業者((一財)福岡県建築住宅センター)が建物状況調査を行い、建物の状態を明らかにするものです。建物の状態が明らかになることで、売主・買主双方に様々なメリットがあり、中古住宅の取引が円滑に進められます。福岡県では、売主も買主も安心して既存住宅を取引できるよう「住まいの健康診断」を普及するため、診断費用の一部を補助いたします。

【対象物件】 以下の条件を全て満たした中古一戸建て住宅(主たる建築物)及び共同住宅(分譲マンション、住戸単位)。

- 敷地が福岡県内であること
- 売却予定であること

※ただし、新築後1年以内の住宅で居住実績のないものは除きます。 ※売却(購入)予定ではない物件の検査については、(一財)福岡県建築住宅センターにご相談ください。

### 【診断概要】

- 目視、計測及び打診等により建物の状態を診断。
- 診断済物件であることを公開(不動産情報サイト等で情報提供を行うことが必要です)。

### 【診断費用】

○基本診断 通常料金:55,000円(税込)。ただし、福岡県、(公社)福岡県宅地建物取引業協会、(公社)全日本不動産協会福岡県本部による補助があるため、基本診断に係る利用者負担額は、通常料金から下記の額に減額されます。

診断メニュー	仲介業者	ご利用者負担額(単位:円、税込)	
		所有者が遠方に居住している場合 <sup>注1</sup>	左記以外の場合
基本診断	仲介業者が(公社)福岡県宅地建物取引業協会会員、又は、(公社)全日本不動産協会会員	25,000	35,000
	その他上記のいずれにも属さない事業者	35,000	45,000

注1:「所有者が遠方に居住している場合」とは、調査対象となる住宅の所在地と住宅の所有者の所在地が、直線距離で50km以上離れている場合をいいます。

### ○オプション診断

診断メニュー	ご利用者負担額(単位:円、税込)	
	戸建住宅	共同住宅
オプション診断 ※オプション診断は、基本診断と同時申し込みが必要です。	①床下進入調査	11,000
	②小屋裏進入調査	11,000
	③耐震診断(①・②の調査を含む) <sup>注2</sup>	33,000
	④瑕疵保険事前検査(①の調査を含む) <sup>注3</sup>	16,500
		共同住宅には、①～③のオプションはありません。

※床面積200㎡超の戸建住宅は、超過面積100㎡以内毎に追加料金22,000円(税込)が発生します。  
 ※対象住戸が10階超の階にある共同住宅は、超過の階数10階以内毎に追加料金11,000円(税込)が発生します。  
 ※各補助金の予算にはそれぞれ上限があるため、各予算の上限に達し次第、該当の補助金分は申込者の負担となります。

注2:耐震基準適合証明書について

○オプションにおける耐震診断を実施し、その結果が適合の場合に限り、追加22,000円(税込)で耐震基準適合証明書が発行できます。

○耐震工事の引受け及び耐震補強工事後の耐震診断による耐震基準適合証明書の発行は行っておりません。

注3:瑕疵保険事前検査の対象物件について新耐震基準に適合している必要があります。

○個人間売買物件に限りです。

○「③耐震診断」との同時申込みはできません。

○宅建業者が売主又は被保険者となる瑕疵保険については、(一財)福岡県建築住宅センターへご相談ください。

【申込・問い合わせ先】 URL <http://www.fkjc.or.jp/jigyos/shindan.php>

(一財)福岡県建築住宅センター 企画情報部 TEL: 092-781-5169





# 住まいの伝言板1月号



- ◇令和4年度「福岡県既存戸建て住宅断熱改修費補助金」
- ◇令和4年度「福岡県木造戸建て住宅耐震改修事業者技術講習会」開催のご案内
- ◇2022年度 建築塗料・塗装セミナー(WEB)開催のご案内
- ◇「令和4年度建築物耐震改修セミナー」開催のお知らせ【RC造+木造編】
- ◇「令和4年度建築物耐震改修セミナー」開催のお知らせ【木造編】
- ◇福岡県主催 空き家・住まいの終活 無料相談会・セミナー
- ◇福岡県内の空き家対策のご案内
- ◇「住まいの健康診断」について
- ◆耐震診断・バリアフリーアドバイザー派遣制度&福岡県木造戸建て住宅性能向上改修促進事業補助金
- ◇令和4年度「福岡県既存住宅流通・多世代居住リノベーション推進事業」
- ◇福岡県ゆとりある住まいづくり協議会新規会員募集
- ◇新設住宅着工統計(令和4年11月分)

## ◆ 耐震診断・バリアフリーアドバイザー派遣制度 & 福岡県木造戸建て住宅性能向上改修促進事業補助金

### 耐震診断・バリアフリーアドバイザー派遣制度

#### ■耐震診断アドバイザー派遣制度

昭和56年5月以前に福岡県内に建築された2階建て以下の木造戸建て住宅を対象に、耐震診断及び耐震改修工事のアドバイスを行う専門家(耐震診断アドバイザー)を派遣します。

**一般診断** 床下・小屋裏に進入して調査し、目視で壁の仕様等を確認した上で耐震性の診断を行います。 ○利用者負担額:6,000円

#### 簡易診断

住宅を目視の範囲(床下・屋根裏には入りません)で調査し、地震に対する安全性について簡易な診断を行います。 ○利用者負担額: 3,000円

#### ■バリアフリーアドバイザー派遣制度

バリアフリー改修工事を検討されている方に対し、アドバイザー※1が身体状況にあわせた住宅改造についての適切なアドバイスを行います。 ※1 建築士、作業療法士(または理学療法士)の二人一組。要望に応じて、どちらか一人の派遣も可能です。費用負担は無料ですが、受付件数の制限があります。

【詳細・問い合わせ先】 URL <http://www.fkjc.or.jp/jigyo/tad>  
 住まいの安心リフォームアドバイザー派遣事務局 TEL: 092-582-8061

### 福岡県木造戸建て住宅性能向上改修促進事業補助金

【概要】福岡県は、市町村を通じて、木造戸建て住宅の性能向上改修工事(耐震改修工事・省エネ改修工事)等に要する費用の一部を補助しています。補助の実施状況、補助対象要件、補助金額等は市町村により異なりますので、お住まいの市町村にご確認ください。

#### ■性能向上改修工事費に対する補助

主な要件 ○昭和56年5月以前に建築された木造戸建て住宅  
 ○耐震診断の結果、上部構造評点が1.0未満 等

#### ■建替え等に伴う除却費に対する補助

主な要件 ○昭和56年5月以前に建築された木造戸建て住宅  
 ○耐震診断の結果、上部構造評点が1.0未満  
 ○耐震性のある住宅を確保した上で除却を行う 等

#### ■耐震シェルター・防災ベッドの設置費に対する補助

耐震改修工事ができない場合は、居住空間の一部を強固にすることで、住宅が倒壊しても生命を守る方法もあります。

主な要件 ○昭和56年5月以前に建築された木造戸建て住宅  
 ○耐震診断の結果、上部構造評点が1.0未満  
 ○高齢者、障がい者等が居住している 等

【詳細・問い合わせ先】 対象の住宅がある各市町村にお問い合わせください。  
 福岡県HP(市町村担当窓口掲載) <https://www.pref.fukuoka.lg.jp/contents/sumai-taisin.html>





# 住まいの伝言板1月号



- ◇令和4年度「福岡県既存戸建て住宅断熱改修費補助金」
- ◇令和4年度「福岡県木造戸建て住宅耐震改修事業者技術講習会」開催のご案内
- ◇2022年度 建築塗料・塗装セミナー（WEB）開催のご案内
- ◇「令和4年度建築物耐震改修セミナー」開催のお知らせ【RC造+木造編】
- ◇「令和4年度建築物耐震改修セミナー」開催のお知らせ【木造編】
- ◇福岡県主催 空き家・住まいの終活 無料相談会・セミナー
- ◇福岡県内の空き家対策のご案内
- ◇「住まいの健康診断」について
- ◇耐震診断・バリアフリーアドバイザー派遣制度&福岡県木造戸建て住宅性能向上改修促進事業補助金
- ◆令和4年度「福岡県既存住宅流通・多世代居住リノベーション推進事業」
- ◇福岡県ゆとりある住まいづくり協議会新規会員募集
- ◇新設住宅着工統計（令和4年11月分）

## ◆ 令和4年度「福岡県既存住宅流通・多世代居住リノベーション推進事業」

既存住宅購入後に若年世帯（注1）又は子育て世帯（注2）が行う子育て仕様へ対応するためのリノベーション工事や親世帯と子世帯が近居・同居を行うためのリノベーション工事に併せ、「新しい生活様式」へ対応するためのリノベーション工事を行う費用の一部を補助する「リノベーション推進事業補助金」を開始します。

- （注1） 若年世帯：配偶者（婚姻の予約者等を含む）との年齢の合計が80歳以下である世帯
- （注2） 子育て世帯：同居者に18歳未満の者又は妊娠している者がいる世帯

事業目的： 既存住宅の流通を促進するとともに、若年世帯・子育て世帯に対して住宅取得に係る経済的支援を行い、高齢者、子育て世帯等が共に安心して暮らすことができる多世代居住を促進することを目的としています。

補助区分	補助対象工事	補助率・限度額 （必須工事）	補助率・限度額 （任意工事）
（1）流通型 子育てリノベーション	既存住宅（注1）購入後に、若年世帯・子育て世帯が実施する、子育て対応改修（注2）及び新しい生活様式対応改修（注3）を併せて行う工事	【子育て対応改修】 補助率 1/3 限度額 25万円 【新しい生活様式対応改修】 補助率 1/3 限度額 15万円 《合計最大限度額 40万円》	—
（2）流通型 近居・同居リノベーション	既存住宅購入後に、若年世帯・子育て世帯が親世帯との近居・同居のために実施する、子育て対応改修及び新しい生活様式対応改修を併せて行う工事 さらに高齢化対応改修（注4）工事を行う場合は加算 ・近居は、親世帯居住地の市区町村又は15キロメートルの範囲内	【子育て対応改修】 補助率 1/3 限度額 25万円 【新しい生活様式対応改修】 補助率 1/3 限度額 15万円  《合計最大限度額 55万円》	【高齢化対応改修】 補助率 1/3 限度額 15万円
（3）持家型 同居リノベーション	若年世帯・子育て世帯が、親世帯の住宅に同居するために実施する、子育て対応改修及び新しい生活様式対応改修を併せて行う工事	【子育て対応改修】 補助率 1/3 限度額 25万円 【新しい生活様式対応改修】 補助率 1/3 限度額 15万円 《合計最大限度額 40万円》	—

- （注1）（1）、（2）の既存住宅は、既存住宅状況調査「住まいの健康診断」を実施していることが要件
- （注2） 子育て対応改修とは、居住性向上改修、長寿命化改修、省エネルギー改修、防犯性向上改修
- （注3） 新しい生活様式対応改修とは、住宅内にウイルスを持ち込まないための改修、住宅内の感染拡大を防止する改修、リモートワークやオンライン授業に対応する改修
- （注4） 高齢化対応改修とは、バリアフリー対応改修

適用期間： 令和4（2022）年度まで（予算が無くなり次第終了）  
補助戸数： 令和4年度は、75戸程度を予定

申込・詳細： URL <https://www.pref.fukuoka.lg.jp/contents/renove-hojo.html>  
福岡県庁 住宅計画課 住環境整備係 Tel： 092-643-3734 Fax： 092-643-3737



# 住まいの伝言板1月号



- ◇令和4年度「福岡県既存戸建て住宅断熱改修費補助金」
- ◇令和4年度「福岡県木造戸建て住宅耐震改修事業者技術講習会」開催のご案内
- ◇2022年度 建築塗料・塗装セミナー (WEB)開催のご案内
- ◇「令和4年度建築物耐震改修セミナー」開催のお知らせ【RC造+木造編】
- ◇「令和4年度建築物耐震改修セミナー」開催のお知らせ【木造編】
- ◇福岡県主催 空き家・住まいの終活 無料相談会・セミナー
- ◇福岡県内の空き家対策のご案内
- ◇「住まいの健康診断」について
- ◇耐震診断・バリアフリーアドバイザー派遣制度&福岡県木造戸建て住宅性能向上改修促進事業補助金
- ◇令和4年度「福岡県既存住宅流通・多世代居住リノベーション推進事業」
- ◆福岡県ゆとりある住まいづくり協議会新規会員募集
- ◇ 新設住宅着工統計 (令和4年11月分)

## ◆ 福岡県ゆとりある住まいづくり協議会 新規会員募集

福岡県ゆとりある住まいづくり協議会は、県民の住まいに対する関心を高め、良質な住宅の供給及び良好な住環境の整備を促進することにより、生活の豊かさを実感できるゆとりある住まいづくりの推進に寄与することを目的に活動している協議会です。

毎年、優秀な施工技術により成果を治めた建築業者の表彰を行っています。

福岡県が発注する工事の入札情報を、会員の方に随時メールでお知らせしています。

毎年、住宅や住環境に関する先進事例等の現地視察を行います。

### 事業内容

毎年、建築・住宅に関する研修会、講演会を開催しています。

住宅関連等に関する説明会や技術講習会、イベントなどの情報を毎月メールマガジンにて配信し、ホームページに「住まいの伝言版」を掲載しております。

住まいづくりに関する研修会等への助成、1件あたり20万円を上限に助成します。

会 長…福岡県知事  
副会長…北九州市長、福岡市長、(一社)福岡県建設業協会会長  
会員…行政、公共団体、建築工事業者、設備工事業者、識別工事業者、設計事務所など

・活動内容、年会費等のお問い合わせ先 → E-mail [sumai-1952@fukuoka.email.ne.jp](mailto:sumai-1952@fukuoka.email.ne.jp)  
TEL 092-643-3731  
・申込、詳細 → <http://www.f-sumai.org/bosyu.html>

〒812-8577 福岡市博多区東公園7-7  
福岡県建築都市部 住宅計画課内  
福岡県ゆとりある住まいづくり協議会





# 住まいの伝言板1月号



◇令和4年度「福岡県既存戸建て住宅断熱改修費補助金」

◇令和4年度「福岡県木造戸建て住宅耐震改修事業者技術講習会」開催のご案内

◇2022年度 建築塗料・塗装セミナー（WEB）開催のご案内

◇「令和4年度建築物耐震改修セミナー」開催のお知らせ【RC造+木造編】

◇「令和4年度建築物耐震改修セミナー」開催のお知らせ【木造編】

◇福岡県主催 空き家・住まいの終活 無料相談会・セミナー

◇福岡県内の空き家対策のご案内

◇「住まいの健康診断」について

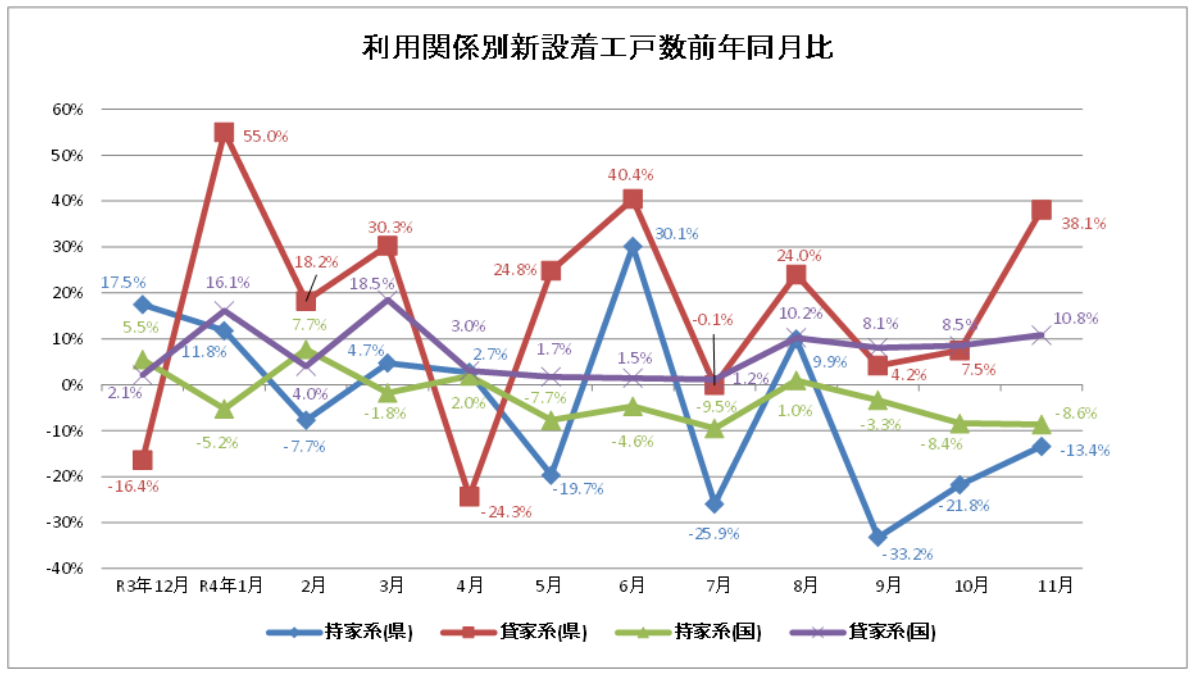
◇耐震診断・バリアフリーアドバイザー派遣制度&福岡県木造戸建て住宅性能向上改修促進事業補助金

◇令和4年度「福岡県既存住宅流通・多世代居住リノベーション推進事業」

◇福岡県ゆとりある住まいづくり協議会新規会員募集

## ◆ 新設住宅着工統計 (令和4年11月分)

## 新設住宅着工戸数(令和4年11月分)



## 令和4年11月の新設住宅着工戸数

福岡県の11月の住宅着工戸数は3,621戸で、前年度同月の戸数を5.2%上回りました。

利用関係別では、持家系(持家と分譲住宅を足したものは)1,903戸、前年度比で13.4%下回りました。貸家系(貸家と給与住宅を足したものは)1,718戸、前年度比で38.1%上回りました。

また、全国の11月の住宅着工戸数は72,372戸で、前年度同月の戸数を1.4%下回りました。

利用関係別では、持家系では42,153戸、前年度比で8.6%下回りました。貸家系では30,219戸、前年度比で10.8%上回りました。

